

PREISLISTE PRICELIST TARIF 2023

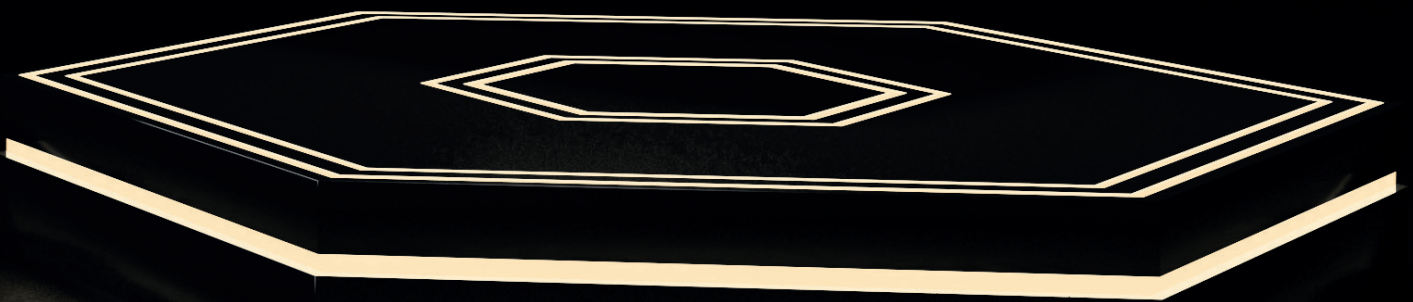
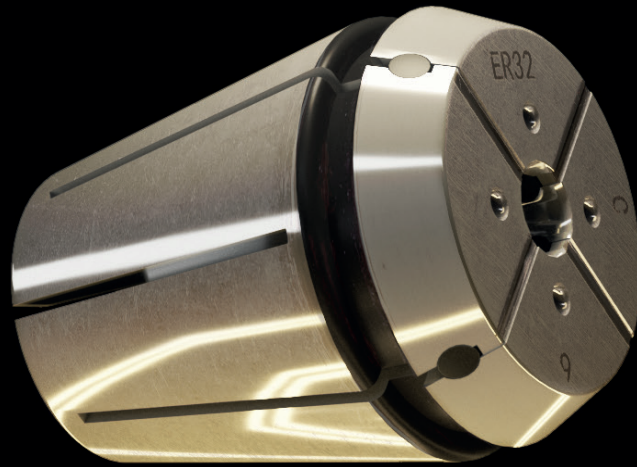


SPANNZANGEN
COLLETS
PINCES

SPANNZANGEN

COLLETS

PINCES



Collets

Pinces

144

OZ



Spannzangen
ISO 10897 (DIN 6388 B) System OZ
Collets ISO 10897 (DIN 6388 B)
OZ-system
Pinces de serrage ISO 10897
(DIN 6388 B) système OZ

145

OZ-UP



Präzisionsspannzangen
ISO 10897 B (DIN 6388 B) System OZ
Precision collets
ISO 10897 B (DIN 6388 B) OZ-system
Pinces de serrage de précision
ISO 10897 B (DIN 6388 B) système OZ

146

ER



Spannzangen
ISO 15488 B (DIN 6499 B) System ER
Collets
ISO 15488 B (DIN 6499 B) ER
Pinces de serrage
ISO 15488 B (DIN 6499 B) ER

147

ER-UP



Präzisionsspannzangen
ISO 15488 B (DIN 6499 B) System ER
Precision collets
ISO 15488 B (DIN 6499 B) ER-system
Pinces de serrage de précision
ISO 15488 B (DIN 6499 B) système ER

148

ER-EA



Spannzangen mit Abdichtung für IK
Collets sealed with seal for IC
Pinces de serrage avec joint d'étanchéité
pour AC

149

ER-EH



Spannzangen für Hochdruckkühlung
120 bar abgedichtet mit IK
Collets sealed for high pressure cooling
120 bar with IC
Pinces de serrage, étanche pour arrosage
de haute pression 120 bar avec arrosage
centrale

150

ER-EC



Spannzangen
mit Kühlkanalbohrungen
Collets with cooling channels
Pinces de serrage avec canaux d'arrosage

151

ER-ECC



Spannzangen mit Kühlkanälen entlang der
Bohrung
Collets with cooling channels along the
boring
Pinces de serrage avec canaux d'arrosage le
long de l'alésage

152

ER-ESP



Präzisionsspannzangen - Edelstahl
Precision collets - stainless steel
Pinces de serrage de précision - acier
inoxydable

153

ER-EPP | EHP | ECP



3 µm Präzisionsspannzangen ER32
3 µm precision collets ER32
3 µm pinces de serrage de précision ER32

154

ER-G



Spannzangen mit Innenvierkant
für Gewindebohrer
Collets with square locking drive
for tapping drills
Pinces de serrage avec carré
d'entraînement pour tarauds

156

ER-GC



Spannzangen mit Kühlkanalbohrungen
mit Innenvierkant für Gewindebohrer
Collets with cooling channels with square
locking drive for tapping drills
Pinces de serrage avec canaux d'arrosage
avec carré d'entraînement pour tarauds

158

ER-GA



Spannzangen mit Innenvierkant
für Gewindebohrer mit Dichtstopfen
Collets with square locking drive
for tapping drills with seals
Pinces de serrage avec carré
d'entraînement pour tarauds
avec joint d'étanchéité pour IC

Collets

Pinces

160



Präzisionsspannzangen System KPS
Precision collets KPS-system
Pincés de serrage de précision
système KPS

160



Präzisionsspannzangen abgedichtet
System KPS bis 100 bar
Precision collets sealed KPS-system
up to 100 bar
Pincés de serrage de précision KPS, étanche
pour arrosage de haute pression 120 bar

161



Holzkästen, leer
Wooden boxes, empty
Coffrets en bois, vides

161



Holzsockel, leer
Wooden sockets, empty
Socles en bois, vides

162



Reduzierungen
für Hydrodehnspannfutter
Reduction sleeves
for hydraulic expansion chucks
Douilles de réduction pour mandrins
expansibles hydrauliques

168



Reduzierungen für System HKS
Reduction sleeves for System HKS
Douilles de réduction pour
Système HKS

Bezeichnung designation désignation	E	EP	EA	EC	ECC	EH	ESP	EPP	EHP	ECP	G	GA	GC
Rundlauf Concentricity Concentricité	≤ 15 μ	≤ 5 μ	≤ 15 μ	≤ 15 μ	≤ 15 μ	≤ 15 μ	≤ 5 μ	≤ 3 μ	≤ 3 μ	≤ 3 μ	≤ 15 μ	≤ 15 μ	≤ 15 μ
Spanndurchmesse- rüberbrückung Collapse Plage de serrage	0,5-1 mm	0,5-1 mm	h8	h8	h8	h8	h8	h8	h8	h8	h8	h8	h8
Rostfrei stainless inoxydable	-	-	-	-	-	-	X	-	-	-	-	-	-
Abdichtung für IK (Innenkühlung) Sealing for IC (inner coolant supply) Avec joint d'étanchéité pour AC	-	-	X	-	-	X	-	-	X	-	-	X	-
Kühlkanalbohrung für IK (Innenküh- lung) Jet holes for Inner Coolant Supply Avec canaux d'arrosage au centre	-	-	-	X	X	-	-	-	-	X	-	-	X
Innenvierkant für Gewindebohrer For tapping with internal square drive Pour tarauda- ge avec carré d'entraînement	-	-	-	-	-	-	-	-	-	-	X	X	X
Details auf Seite Details to be found on page Description sur la page	146	147	148	150	151	149	152	153	153	153	154	158	156

Collets ISO 10897 B (DIN 6388 B) | OC-system

Pinces de serrage ISO 10897 B (DIN 6388 B) | système OZ



1 mm steigend
1 mm steps
1 mm croissant

Bestell-Nr. Order no. / Référence	Abmessung Size / Dimension	Euro
415E - Ø (OZ 16)	2 - 3	16,00
415E - Ø	4 - 16	11,00
462E - Ø (OZ 25)	2	16,00
462E - Ø	3 - 25	12,00
467E - Ø (OZ 32)	3	28,00
467E - Ø	4 - 32	24,00



Spannzangensätze im Holzsockel
Collet sets in wooden sockets
Jeux de pinces dans socles en bois

Bestell-Nr. Order no. / Référence	Abmessung Size / Dimension	Euro
415E-S	415 E (OZ 16; 15 tlg.) 2-3-4-5-6-7-8-9-10-11-12-13-14-15-16	168,00
462E-S	462 E (OZ 25; 15 tlg.) 4-5-6-7-8-9-10-11-12-14-16-18-20-22-25	174,00
467E-S	467 E (OZ 32; 16 tlg.) 5-6-7-8-10-12-14-16-18-20-22-24-25-28-30-32	370,00

9



Spannzangensätze im Holzkasten
Collet sets in wooden boxes
Jeux de pinces dans coffrets en bois

Bestell-Nr. Order no. / Référence	Abmessung Size / Dimension	Euro
701.415.1	415E (OZ 16; 15 St.) 2-3-4-5-6-7-8-9-10-11-12-13-14-15-16	244,00
701.462.1	462E (OZ 25; 15 St.) 4-5-6-7-8-9-10-11-12-14-16-18-20-22-25	249,00
701.467.1	467E (OZ 32; 16 St.) 5-6-7-8-10-12-14-16-18-20-22-24-25-28-30-32	453,00

Precision collets ISO 10897 B (DIN 6388 B) | OC-system

Pinces de serrage de précision ISO 10897 B (DIN 6388 B) | système OZ



1 mm steigend
1 mm steps
1 mm croissant

Bestell-Nr. Order no. / Référence	Abmessung Size / Dimension	Euro
415EP - Ø (OZ 16)	2 - 3	19,00
415EP - Ø	4 - 16	17,00
462EP - Ø (OZ 25)	2	23,00
462EP - Ø	3 - 25	20,00
467EP - Ø (OZ 32)	3	37,00
467EP - Ø	4 - 32	35,00



Präzisionsspannzangensätze im Holzsockel
Precision collet sets in wooden sockets
Jeux de pinces de précision dans socles en bois

Bestell-Nr. Order no. / Référence	Abmessung Size / Dimension	Euro
415EP-S	415 E (OZ 16; 15 tlg.) 2-3-4-5-6-7-8-9-10-11-12-13-14-15-16	257,00
462EP-S	462 E (OZ 25; 15 tlg.) 4-5-6-7-8-9-10-11-12-14-16-18-20-22-25	300,00
467EP-S	467 E (OZ 32; 16 tlg.) 5-6-7-8-10-12-14-16-18-20-22-24-25-28-30-32	555,00

9



Präzisionsspannzangensätze im Holzkasten
Collet sets in wooden boxes
Jeux de pinces dans coffrets en bois

Bestell-Nr. Order no. / Référence	Abmessung Size / Dimension	Euro
701.415P.1	415E (OZ 16; 15 St.) 2-3-4-5-6-7-8-9-10-11-12-13-14-15-16	328,00
701.462P.1	462E (OZ 25; 15 St.) 4-5-6-7-8-9-10-11-12-14-16-18-20-22-25	369,00
701.467P.1	467E (OZ 32; 16 St.) 5-6-7-8-10-12-14-16-18-20-22-24-25-28-30-32	629,00

Collets | ISO 15488 B (DIN 6499 B) | ER-system

Pinces de serrage | ISO 15488 B (DIN 6499 B) | système ER



1 mm steigend *0,5 mm steigend
1 mm steps *0,5 mm steps
1 mm croissant *0,5 mm croissant

Bestell-Nr. Order no. / Référence	Abmessung Size / Dimension	Euro
4008E - Ø (ER11)*	1 – 1,5	14,00
4008E - Ø*	2 – 7	11,00
426E - Ø (ER 16)	1	15,00
426E - Ø	2 – 10	10,00
428E - Ø (ER 20)	2 – 13	13,00
430E - Ø (ER 25)	2	15,00
430E - Ø	3 – 16	11,00
470E - Ø (ER 32)	2	17,00
470E - Ø	3 – 20	12,00
472E - Ø (ER 40)	3	16,00
472E - Ø	4 – 26	14,00



Spannzangensätze im Holzsockel

Collet sets in wooden sockets

Jeux de pinces dans socles en bois

Bestell-Nr. Order no. / Référence	Abmessung Size / Dimension	Euro
4008E-S	4008 E (ER 11; 13 tlg.) 1-1,5-2-2,5-3-3,5-4-4,5-5-5,5-6-6,5-7	147,00
426E-S	426 E (ER 16; 10 tlg.) 1-2-3-4-5-6-7-8-9-10	100,00
428E-S	428 E (ER 20; 12 tlg.) 2-3-4-5-6-7-8-9-10-11-12-13	152,00
430E-S	430 E (ER 25; 15 tlg.) 2-3-4-5-6-7-8-9-10-11-12-13-14-15-16	162,00
470E-S	470 E (ER 32; 18 tlg.) 3-4-5-6-7-8-9-10-11-12-13-14-15-16-17-18-19-20	208,00
472E-S	472 E (ER 40; 23 tlg.) 4-5-6-7-8-9-10-11-12-13-14-15-16-17-18-19-20-21-22-23-24-25-26	314,00



Spannzangensätze im Holzkasten

Collet sets in wooden boxes

Jeux de pinces dans coffrets en bois

Bestell-Nr. Order no. / Référence	Abmessung Size / Dimension	Euro
701.4008.1	4008E (ER 11; 13 St.) 1-1,5-2-2,5-3-3,5-4-4,5-5-5,5-6-6,5-7	229,00
701.426.1	426E (ER 16; 10 St.) 1-2-3-4-5-6-7-8-9-10	174,00
701.428.1	428E (ER 20; 12 St.) 2-3-4-5-6-7-8-9-10-11-12-13	225,00
701.430.1	430E (ER 25; 15 St.) 2-3-4-5-6-7-8-9-10-11-12-13-14-15-16	238,00
701.470.1	470E (ER 32; 15 St.) 3-4-5-6-7-8-9-10-11-12-14-15-16-18-20	249,00
701.472.1	472E (ER 40; 16 St.) 4-5-6-7-8-9-10-11-12-14-16-18-20-22-24-26	293,00

Precision collets ISO 15488 B (DIN 6499 B) | ER-system

Pinces de serrage de précision ISO 15488 B (DIN 6499 B) | système ER



ISO
15488

ER



1 mm steigend
1 mm steps
1 mm croissant

*0,5 mm steigend
*0,5 mm steps
*0,5 mm croissant

Bestell-Nr. Order no. / Référence	Abmessung Size / Dimension	Euro
4004EP - Ø (ER8)*	1 – 5	25,00
4008EP - Ø (ER11)*	1 – 1,5	24,00
4008EP - Ø*	2 – 7	22,00
426EP - Ø (ER 16)	1	25,00
426EP - Ø	2 – 10	23,00
428EP - Ø (ER 20)	2 – 13	23,00
430EP - Ø (ER 25)	2	27,00
430EP - Ø	3 – 16	25,00
470EP - Ø (ER 32)	2	29,00
470EP - Ø	3 – 20	27,00
472EP - Ø (ER 40)	3	39,00
472EP - Ø	4 – 26	37,00



Präzisionsspannzangensätze im Holzsockel
Collet sets in wooden sockets
Jeux de pinces dans socles en bois

Bestell-Nr. Order no. / Référence	Abmessung Size / Dimension	Euro
4004EP-S	4004 E (ER 8; 9 tlg.) 1-1,5-2-2,5-3-3,5-4-4,5-5	225,00
4008EP-S	4008 E (ER 11; 13 tlg.) 1-1,5-2-2,5-3-3,5-4-4,5-5-5,5-6-6,5-7	290,00
426EP-S	426 E (ER 16; 10 tlg.) 1-2-3-4-5-6-7-8-9-10	232,00
428EP-S	428 E (ER 20; 12 tlg.) 2-3-4-5-6-7-8-9-10-11-12-13	276,00
430EP-S	430 E (ER 25; 15 tlg.) 2-3-4-5-6-7-8-9-10-11-12-13-14-15-16	377,00
470EP-S	470 E (ER 32; 18 tlg.) 3-4-5-6-7-8-9-10-11-12-13-14-15-16-17-18-19-20	486,00
472EP-S	472 E (ER 40; 23 tlg.) 4-5-6-7-8-9-10-11-12-13-14-15-16-17-18-19-20-21-22-23-24-25-26	851,00



Präzisionsspannzangensätze im Holzkasten
Collet sets in wooden boxes
Jeux de pinces dans coffrets en bois

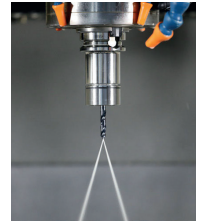
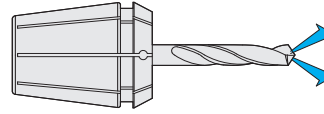
Bestell-Nr. Order no. / Référence	Abmessung Size / Dimension	Euro
701.4008P.1	4008E (ER 11; 13 St.) 1-1,5-2-2,5-3-3,5-4-4,5-5-5,5-6-6,5-7	359,00
701.426P.1	426E (ER 16; 10 St.) 1-2-3-4-5-6-7-8-9-10	301,00
701.428P.1	428E (ER 20; 12 St.) 2-3-4-5-6-7-8-9-10-11-12-13	345,00
701.430P.1	430E (ER 25; 15 St.) 2-3-4-5-6-7-8-9-10-11-12-13-14-15-16	446,00
701.470P.1	470E (ER 32; 15 St.) 3-4-5-6-7-8-9-10-11-12-14-15-16-18-20	474,00
701.472P.1	472E (ER 40; 16 St.) 4-5-6-7-8-9-10-11-12-14-16-18-20-22-24-26	661,00



Spannzangen mit Abdichtung für IK | ISO 15488 B (DIN 6499 B) | System ER

Collets sealed with seal for IC | ISO 15488 B (DIN 6499 B) | ER-system

Pinces de serrage avec joint d'étanchéité pour AC | ISO 15488 B (DIN 6499 B) | système ER



1 mm steigend
1 mm steps
1 mm croissant

Bestell-Nr. Order no. / Référence	Abmessung Size / Dimension	Euro
426EA - Ø (ER 16)	3 - 10	36,00
428EA - Ø (ER 20)	3 - 13	38,00
430EA - Ø (ER 25)	3 - 16	40,00
470EA - Ø (ER 32)	3 - 20	44,00
472EA - Ø (ER 40)	3 - 26	51,00

Hinweis: Nur das Nennmaß d kann gespannt werden, mit Dichtstopfen für Innenkühlung (einsetzbar bis 21 bar)
Note: Only nominal size d can be clamped with sealing plug for internal cooling (applicable up to 21 bar)
Observation: Seule la dimension nominale d peut être tendu avec des bouchons d'étanchéité pour le refroidissement interne (peut être utilisé jusqu'à 21 bar)



Spannzangensätze im Holzsockel
Collet sets in wooden sockets
Jeux de pinces dans socles en bois

Bestell-Nr. Order no. / Référence	Abmessung Size / Dimension	Euro
426EA-S	426E (ER 16; 8 St.) 3-4-5-6-7-8-9-10	288,00
428EA-S	428E (ER 20; 11 St.) 3-4-5-6-7-8-9-10-11-12-13	418,00
430EA-S	430E (ER 25; 14 St.) 3-4-5-6-7-8-9-10-11-12-13-14-15-16	560,00
470EA-S	470E (ER 32; 15 St.) 3-4-5-6-7-8-9-10-11-12-14-15-16-18-20	660,00
472EA-S	472E (ER 40; 16 St.) 4-5-6-7-8-9-10-11-12-14-16-18-20-22-24-26	816,00

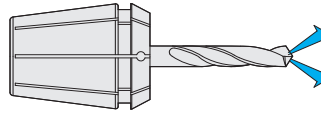


Spannzangensätze im Holzkasten
Collet sets in wooden boxes
Jeux de pinces dans coffrets en bois

Bestell-Nr. Order no. / Référence	Abmessung Size / Dimension	Euro
701.426EA.1	426E (ER 16; 8 St.) 3-4-5-6-7-8-9-10	357,00
701.428EA.1	428E (ER 20; 11 St.) 3-4-5-6-7-8-9-10-11-12-13	487,00
701.430EA.1	430E (ER 25; 14 St.) 3-4-5-6-7-8-9-10-11-12-13-14-15-16	629,00
701.470EA.1	470E (ER 32; 15 St.) 3-4-5-6-7-8-9-10-11-12-14-15-16-18-20	729,00
701.472EA.1	472E (ER 40; 16 St.) 4-5-6-7-8-9-10-11-12-14-16-18-20-22-24-26	885,00

Collets sealed for high pressure cooling 120 bar with IC | ER-system

Pinces de serrage, étanche pour arrosage de haute pression 120 bar avec arrosage centrale



1 mm steigend
1 mm steps
1 mm croissant



Bestell-Nr. Order no. / Référence	Abmessung Size / Dimension	Euro
426EH - Ø (ER 16)	3 - 10	42,00
428EH - Ø (ER 20)	3 - 13	44,00
430EH - Ø (ER 25)	3 - 16	46,00
470EH - Ø (ER 32)	3 - 20	49,00
472EH - Ø (ER 40)	3 - 26	58,00

Hinweis: Nur das Nennmaß d kann gespannt werden
Note: Only nominal size d can be clamped
Observation: Seule la dimension nominale d peut être tendu



Spannzangensätze im Holzsockel
Collet sets in wooden sockets
Jeux de pinces dans socles en bois

Bestell-Nr. Order no. / Référence	Abmessung Size / Dimension	Euro
426EH-S	426E (ER 16; 8 St.) 3-4-5-6-7-8-9-10	336,00
428EH-S	428E (ER 20; 11 St.) 3-4-5-6-7-8-9-10-11-12-13	484,00
430EH-S	430E (ER 25; 14 St.) 3-4-5-6-7-8-9-10-11-12-13-14-15-16	644,00
470EH-S	470E (ER 32; 15 St.) 3-4-5-6-7-8-9-10-11-12-14-15-16-18-20	735,00
472EH-S	472E (ER 40; 16 St.) 4-5-6-7-8-9-10-11-12-14-16-18-20-22-24-26	928,00



Spannzangensätze im Holzkasten
Collet sets in wooden boxes
Jeux de pinces dans coffrets en bois

Bestell-Nr. Order no. / Référence	Abmessung Size / Dimension	Euro
701.426EH.1	426E (ER 16; 8 St.) 3-4-5-6-7-8-9-10	405,00
701.428EH.1	428E (ER 20; 11 St.) 3-4-5-6-7-8-9-10-11-12-13	553,00
701.430EH.1	430E (ER 25; 14 St.) 3-4-5-6-7-8-9-10-11-12-13-14-15-16	713,00
701.470EH.1	470E (ER 32; 15 St.) 3-4-5-6-7-8-9-10-11-12-14-15-16-18-20	804,00
701.472EH.1	472E (ER 40; 16 St.) 4-5-6-7-8-9-10-11-12-14-16-18-20-22-24-26	997,00

K Spannzangen mit Kühlkanalbohrungen | ISO 15488 B (DIN 6499 B) | System ER

Collets with cooling channels | ISO 15488 B (DIN 6499 B) | ER-system

Pinces de serrage avec canaux d'arrosage | ISO 15488 B (DIN 6499 B) | système ER



1 mm steigend
1 mm steps
1 mm croissant

Bestell-Nr. Order no. / Référence	Abmessung Size / Dimension	Euro
426EC - Ø (ER 16)	3 - 7	38,00
428EC - Ø (ER 20)	4 - 9	40,00
430EC - Ø (ER 25)	3 - 14	42,00
470EC - Ø (ER 32)	3 - 20	46,00
472EC - Ø (ER 40)	4 - 26	53,00

Hinweis: Nur das Nennmaß d kann gespannt werden, mit Kühlkanälen
Note: Only nominal size d can be clamped, with cooling channels
Observation: Seule la dimension nominale d peut être tendu, avec canaux d'arrosage



Spannzangensätze im Holzsockel
Collet sets in wooden sockets
Jeux de pinces dans socles en bois

Bestell-Nr. Order no. / Référence	Abmessung Size / Dimension	Euro
426EC-S	426E (ER 16; 5 St.) 3-4-5-6-7	190,00
428EC-S	428E (ER 20; 6 St.) 4-5-6-7-8-9	240,00
430EC-S	430E (ER 25; 12 St.) 3-4-5-6-7-8-9-10-11-12-13-14	504,00
470EC-S	470E (ER 32; 15 St.) 3-4-5-6-7-8-9-10-11-12-14-15-16-18-20	690,00
472EC-S	472E (ER 40; 16 St.) 4-5-6-7-8-9-10-11-12-14-16-18-20-22-24-26	848,00

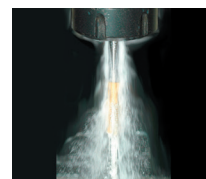


Spannzangensätze im Holzkasten
Collet sets in wooden boxes
Jeux de pinces dans coffrets en bois

Bestell-Nr. Order no. / Référence	Abmessung Size / Dimension	Euro
701.426EC.1	426E (ER 16; 5 St.) 3-4-5-6-7	259,00
701.428EC.1	428E (ER 20; 6 St.) 4-5-6-7-8-9	309,00
701.430EC.1	430E (ER 25; 12 St.) 3-4-5-6-7-8-9-10-11-12-13-14	573,00
701.470EC.1	470E (ER 32; 15 St.) 3-4-5-6-7-8-9-10-11-12-14-15-16-18-20	759,00
701.472EC.1	472E (ER 40; 16 St.) 4-5-6-7-8-9-10-11-12-14-16-18-20-22-24-26	917,00

Collets with cooling channels along the boring | ER-system

Pincettes de serrage avec canaux d'arrosage le long de l'alésage | système ER



1 mm steigend
1 mm steps
1 mm croissant

Bestell-Nr. Order no. / Référence	Abmessung Size / Dimension	Euro
426ECC - Ø (ER 16)	3 - 7	40,00
428ECC - Ø (ER 20)	4 - 9	42,00
430ECC - Ø (ER 25)	3 - 14	44,00
470ECC - Ø (ER 32)	3 - 20	48,00
472ECC - Ø (ER 40)	4 - 26	55,00

Hinweis: Nur das Nennmaß d kann gespannt werden, mit Kühlkanälen
Note: Only nominal size d can be clamped, with cooling channels
Observation: Seule la dimension nominale d peut être tendu, avec canaux d'arrosage



Spannzangensätze im Holzsockel
Collet sets in wooden sockets
Jeux de pincettes dans socles en bois

Bestell-Nr. Order no. / Référence	Abmessung Size / Dimension	Euro
426ECC-S	426E (ER 16; 5 St.) 3-4-5-6-7	200,00
428ECC-S	428E (ER 20; 6 St.) 4-5-6-7-8-9	252,00
430ECC-S	430E (ER 25; 12 St.) 3-4-5-6-7-8-9-10-11-12-13-14	528,00
470ECC-S	470E (ER 32; 15 St.) 3-4-5-6-7-8-9-10-11-12-14-15-16-18-20	720,00
472ECC-S	472E (ER 40; 16 St.) 4-5-6-7-8-9-10-11-12-14-16-18-20-22-24-26	880,00



Spannzangensätze im Holzkasten
Collet sets in wooden boxes
Jeux de pincettes dans coffrets en bois

Bestell-Nr. Order no. / Référence	Abmessung Size / Dimension	Euro
701.426ECC.1	426E (ER 16; 5 St.) 3-4-5-6-7	269,00
701.428ECC.1	428E (ER 20; 6 St.) 4-5-6-7-8-9	321,00
701.430ECC.1	430E (ER 25; 12 St.) 3-4-5-6-7-8-9-10-11-12-13-14	597,00
701.470ECC.1	470E (ER 32; 15 St.) 3-4-5-6-7-8-9-10-11-12-14-15-16-18-20	789,00
701.472ECC.1	472E (ER 40; 16 St.) 4-5-6-7-8-9-10-11-12-14-16-18-20-22-24-26	949,00



Präzisionsspannzangen - Edelstahl | ISO 15488 B (DIN 6499 B) | System ER

Precision collets - stainless steel | ISO 15488 B (DIN 6499 B) | ER-system

Pinces de serrage de précision - acier inoxydable | ISO 15488 B (DIN 6499 B) | système ER



0,5 mm steigend
0,5 mm steps
0,5 mm croissant

Bestell-Nr. Order no. / Référence	Abmessung Size / Dimension	Euro
4008ESP - Ø (ER 11)	3 - 7	39,00
426ESP - Ø (ER 16)	3 - 10	39,00
428ESP - Ø (ER 20)	3 - 13	41,00
430ESP - Ø (ER 25)	3 - 16	42,00
470ESP - Ø (ER 32)	3 - 20	44,00



Präzisionsspannzangensätze im Holzsockel
Collet sets in wooden sockets
Jeux de pinces dans socles en bois

Bestell-Nr. Order no. / Référence	Abmessung Size / Dimension	Euro
4008ESP-S	4008E (ER 11; 5 St.) 3-4-5-6-7	195,00
426ESP-S	426E (ER 16; 8 St.) 3-4-5-6-7-8-9-10	312,00
428ESP-S	428E (ER 20; 11 St.) 3-4-5-6-7-8-9-10-11-12-13	451,00
430ESP-S	430E (ER 25; 14 St.) 3-4-5-6-7-8-9-10-11-12-13-14-15-16	588,00
470ESP-S	470E (ER 32; 18 St.) 3-4-5-6-7-8-9-10-11-12-13-14-15-16-17-18-19-20	792,00

9



Präzisionsspannzangensätze im Holzkasten
Collet sets in wooden boxes
Jeux de pinces dans coffrets en bois

Bestell-Nr. Order no. / Référence	Abmessung Size / Dimension	Euro
701.4008ESP.1	4008E (ER 11; 5 St.) 3-4-5-6-7	264,00
701.426ESP.1	426E (ER 16; 8 St.) 3-4-5-6-7-8-9-10	381,00
701.428ESP.1	428E (ER 20; 11 St.) 3-4-5-6-7-8-9-10-11-12-13	520,00
701.430ESP.1	430E (ER 25; 14 St.) 3-4-5-6-7-8-9-10-11-12-13-14-15-16	657,00
701.470ESP.1	470E (ER 32; 15 St.) 3-4-5-6-7-8-9-10-11-12-14-15-16-18-20	729,00

3 µm precision collets ISO 15488 B (DIN 6499 B) | ER-system

3 µm pinces de serrage de précision ISO 15488 B (DIN 6499 B) | système ER



0,5 mm steigend
0,5 mm steps
0,5 mm croissant



Bestell-Nr.	Abmessung	Euro
Order no. / Réf.	Size / Dimension	
470EPP - Ø (ER 32)	3 - 20	45,00



Bestell-Nr.	Abmessung	Euro
Order no. / Réf.	Size / Dimension	
470EPP-S	470EPP (ER 32; 15 St.) 3-4-5-6-7- 8- 9-10-11-12- 14-15-16-18-20	675,00

3 µm Spannzangen für Hochdruckkühlung 100 bar abgedichtet mit IK | System ER

3 µm collets sealed for high pressure cooling 100 bar with IC | ER-system

3 µm pinces de serrage, étanche pour arrosage de haute pression 100 bar avec arrosage centrale



1 mm steigend
1 mm steps
1 mm croissant



Bestell-Nr.	Abmessung	Euro
Order no. / Réf.	Size / Dimension	
470EHP - Ø (ER 32)	3 - 20	51,00



Bestell-Nr.	Abmessung	Euro
Order no. / Réf.	Size / Dimension	
470EHP-S	470EHP (ER 32; 15 St.) 3-4-5-6-7- 8- 9-10-11-12- 14-15-16-18-20	765,00

9

3 µm Spannzangen mit Kühlkanalbohrungen | DIN 6499 B (ISO 15488 B) | System ER

3 µm collets with cooling channels | DIN 6499 B (ISO 15488 B) | ER-system

3 µm pinces de serrage avec canaux d'arrosage | DIN 6499 B (ISO 15488 B) | système ER



1 mm steigend
1 mm steps
1 mm croissant



Bestell-Nr.	Abmessung	Euro
Order no. / Réf.	Size / Dimension	
470ECP - Ø (ER 32)	3 - 20	54,00



Bestell-Nr.	Abmessung	Euro
Order no. / Réf.	Size / Dimension	
470ECP-S	470ECP (ER 32; 15 St.) 3-4-5-6-7- 8- 9-10-11-12- 14-15-16-18-20	810,00

Hinweis: Nur das Nennmaß d kann gespannt werden
Note: Only nominal size d can be clamped
Observation: Seule la dimension nominale d peut être tendu

K Spannzangen mit Innenvierkant für Gewindebohrer | ISO 15488 B (DIN 6499 B)

Collets with square locking drive for tapping drills | ISO 15488 B (DIN 6499 B) | ER-system

Pinces de serrage avec carré d'entraînement pour tarauds | ISO 15488 B (DIN 6499 B) | système ER



Bestell-Nr. Order no. / Référence	Abmessung Size / Dimension	Euro
426G-3527	ER 16 - 3,5 × 2,7	31,00
426G-43	ER 16 - 4 × 3	31,00
426G-4534	ER 16 - 4,5 × 3,4	31,00
426G-649	ER 16 - 6 × 4,9	31,00
426G-755	ER 16 - 7 × 5,5	31,00
426G-862	ER 16 - 8 × 6,2	31,00
428G-3527	ER 20 - 3,5 × 2,7	32,00
428G-43	ER 20 - 4 × 3	32,00
428G-4534	ER 20 - 4,5 × 3,4	32,00
428G-649	ER 20 - 6 × 4,9	32,00
428G-755	ER 20 - 7 × 5,5	32,00
428G-862	ER 20 - 8 × 6,2	32,00
428G-97	ER 20 - 9 × 7	32,00
428G-108	ER 20 - 10 × 8	32,00
430G-3527	ER 25 - 3,5 × 2,7	32,00
430G-43	ER 25 - 4 × 3	32,00
430G-4534	ER 25 - 4,5 × 3,4	32,00
430G-649	ER 25 - 6 × 4,9	32,00
430G-755	ER 25 - 7 × 5,5	32,00
430G-862	ER 25 - 8 × 6,2	32,00
430G-97	ER 25 - 9 × 7	32,00
430G-108	ER 25 - 10 × 8	32,00
430G-119	ER 25 - 11 × 9	32,00
430G-129	ER 25 - 12 × 9	32,00

Bestell-Nr. Order no. / Référence	Abmessung Size / Dimension	Euro
470G-4534	ER 32 - 4,5 × 3,4	33,00
470G-649	ER 32 - 6 × 4,9	33,00
470G-755	ER 32 - 7 × 5,5	33,00
470G-862	ER 32 - 8 × 6,2	33,00
470G-97	ER 32 - 9 × 7	33,00
470G-108	ER 32 - 10 × 8	33,00
470G-119	ER 32 - 11 × 9	33,00
470G-129	ER 32 - 12 × 9	33,00
470G-1411	ER 32 - 14 × 11	33,00
470G-1612	ER 32 - 16 × 12	33,00
472G-649	ER 40 - 6 × 4,9	34,00
472G-755	ER 40 - 7 × 5,5	34,00
472G-862	ER 40 - 8 × 6,2	34,00
472G-97	ER 40 - 9 × 7	34,00
472G-108	ER 40 - 10 × 8	34,00
472G-119	ER 40 - 11 × 9	34,00
472G-129	ER 40 - 12 × 9	34,00
472G-1411	ER 40 - 14 × 11	34,00
472G-1612	ER 40 - 16 × 12	34,00
472G-18145	ER 40 - 18 × 14,5	34,00
472G-2016	ER 40 - 20 × 16	34,00



Spannzangensätze im Holzsockel
Collet sets in wooden sockets
Jeux de pinces dans socles en bois

Bestell-Nr. Order no. / Référence	Abmessung Size / Dimension	Euro
426G-S	426E (ER 16; 6 St.) 3,5×2,7 - 4×3 - 4,5×3,4 - 6×4,9 - 7×5,5 - 8×6,2	186,00
428G-S	428E (ER 20; 8 St.) 3,5×2,7 - 4×3 - 4,5×3,4 - 6×4,9 - 7×5,5 - 8×6,2 - 9×7 - 10×8	256,00
430G-S	430E (ER 25; 10 St.) 3,5×2,7 - 4×3 - 4,5×3,4 - 6×4,9 - 7×5,5 - 8×6,2 - 9×7 - 10×8 - 11×9 - 12×9	320,00
470G-S	470E (ER 32; 10 St.) 4,5×3,4 - 6×4,9 - 7×5,5 - 8×6,2 - 9×7 - 10×8 - 11×9 - 12×9 - 14×11 - 16×12	330,00
472G-S	472E (ER 40; 11 St.) 6×4,9 - 7×5,5 - 8×6,2 - 9×7 - 10×8 - 11×9 - 12×9 - 14×11 - 16×12 - 18×14,5 - 20×16	374,00



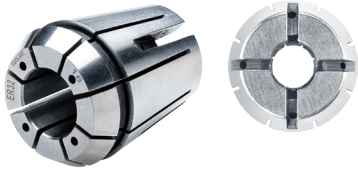
Spannzangensätze im Holzkasten
Collet sets in wooden boxes
Jeux de pinces dans coffrets en bois

Bestell-Nr. Order no. / Référence	Abmessung Size / Dimension	Euro
701.426G.1	426E (ER 16; 6 St.) 3,5×2,7 - 4×3 - 4,5×3,4 - 6×4,9 - 7×5,5 - 8×6,2	255,00
701.428G.1	428E (ER 20; 8 St.) 3,5×2,7 - 4×3 - 4,5×3,4 - 6×4,9 - 7×5,5 - 8×6,2 - 9×7 - 10×8	325,00
701.430G.1	430E (ER 25; 10 St.) 3,5×2,7 - 4×3 - 4,5×3,4 - 6×4,9 - 7×5,5 - 8×6,2 - 9×7 - 10×8 - 11×9 - 12×9	389,00
701.470G.1	470E (ER 32; 10 St.) 4,5×3,4 - 6×4,9 - 7×5,5 - 8×6,2 - 9×7 - 10×8 - 11×9 - 12×9 - 14×11 - 16×12	399,00
701.472G.1	472E (ER 40; 11 St.) 6×4,9 - 7×5,5 - 8×6,2 - 9×7 - 10×8 - 11×9 - 12×9 - 14×11 - 16×12 - 18×14,5 - 20×16	443,00

K Gewindebohrer Spannzangen mit Kühlkanalbohrungen | ISO 15488 B (DIN 6499 B)

Tap collets with cooling channels | ISO 15488 B (DIN 6499 B) | ER-system

Pinces de serrage avec canaux d'arrosage | ISO 15488 B (DIN 6499 B) | système ER



Bestell-Nr. Order no. / Référence	Abmessung Size / Dimension	Euro
426GC-3527	ER 16 - 3,5 × 2,7	59,00
426GC-43	ER 16 - 4 × 3	59,00
426GC-4534	ER 16 - 4,5 × 3,4	59,00
426GC-649	ER 16 - 6 × 4,9	59,00
426GC-755	ER 16 - 7 × 5,5	59,00
426GC-862	ER 16 - 8 × 6,2	59,00
428GC-3527	ER 20 - 3,5 × 2,7	59,00
428GC-43	ER 20 - 4 × 3	59,00
428GC-4534	ER 20 - 4,5 × 3,4	59,00
428GC-649	ER 20 - 6 × 4,9	59,00
428GC-755	ER 20 - 7 × 5,5	59,00
428GC-862	ER 20 - 8 × 6,2	59,00
428GC-97	ER 20 - 9 × 7	59,00
428GC-108	ER 20 - 10 × 8	59,00
430GC-3527	ER 25 - 3,5 × 2,7	59,00
430GC-43	ER 25 - 4 × 3	59,00
430GC-4534	ER 25 - 4,5 × 3,4	59,00
430GC-649	ER 25 - 6 × 4,9	59,00
430GC-755	ER 25 - 7 × 5,5	59,00
430GC-862	ER 25 - 8 × 6,2	59,00
430GC-97	ER 25 - 9 × 7	59,00
430GC-108	ER 25 - 10 × 8	59,00
430GC-119	ER 25 - 11 × 9	59,00
430GC-129	ER 25 - 12 × 9	59,00

Bestell-Nr. Order no. / Référence	Abmessung Size / Dimension	Euro
470GC-4534	ER 32 - 4,5 × 3,4	59,00
470GC-649	ER 32 - 6 × 4,9	59,00
470GC-755	ER 32 - 7 × 5,5	59,00
470GC-862	ER 32 - 8 × 6,2	59,00
470GC-97	ER 32 - 9 × 7	59,00
470GC-108	ER 32 - 10 × 8	59,00
470GC-119	ER 32 - 11 × 9	59,00
470GC-129	ER 32 - 12 × 9	59,00
470GC-1411	ER 32 - 14 × 11	59,00
470GC-1612	ER 32 - 16 × 12	59,00
472GC-649	ER 40 - 6 × 4,9	69,00
472GC-755	ER 40 - 7 × 5,5	69,00
472GC-862	ER 40 - 8 × 6,2	69,00
472GC-97	ER 40 - 9 × 7	69,00
472GC-108	ER 40 - 10 × 8	69,00
472GC-119	ER 40 - 11 × 9	69,00
472GC-129	ER 40 - 12 × 9	69,00
472GC-1411	ER 40 - 14 × 11	69,00
472GC-1612	ER 40 - 16 × 12	69,00
472GC-18145	ER 40 - 18 × 14,5	69,00
472GC-2016	ER 40 - 20 × 16	69,00

9





Spannzangensätze im Holzsockel

Collet sets in wooden sockets

Jeux de pinces dans socles en bois

Bestell-Nr. <i>Order no. / Référence</i>	Abmessung <i>Size / Dimension</i>	Euro
426GC-S	426E (ER 16; 6 St.) 3,5×2,7 - 4×3 - 4,5×3,4 - 6×4,9 - 7×5,5 - 8×6,2	354,00
428GC-S	428E (ER 20; 8 St.) 3,5×2,7 - 4×3 - 4,5×3,4 - 6×4,9 - 7×5,5 - 8×6,2 - 9×7 - 10×8	472,00
430GC-S	430E (ER 25; 10 St.) 3,5×2,7 - 4×3 - 4,5×3,4 - 6×4,9 - 7×5,5 - 8×6,2 - 9×7 - 10×8 - 11×9 - 12×9	590,00
470GC-S	470E (ER 32; 10 St.) 4,5×3,4 - 6×4,9 - 7×5,5 - 8×6,2 - 9×7 - 10×8 - 11×9 - 12×9 - 14×11 - 16×12	590,00
472GC-S	472E (ER 40; 11 St.) 6×4,9 - 7×5,5 - 8×6,2 - 9×7 - 10×8 - 11×9 - 12×9 - 14×11 - 16×12 - 18×14,5 - 20×16	759,00



Spannzangensätze im Holzkasten

Collet sets in wooden boxes

Jeux de pinces dans coffrets en bois

Bestell-Nr. <i>Order no. / Référence</i>	Abmessung <i>Size / Dimension</i>	Euro
701.426GC.1	426E (ER 16; 6 St.) 3,5×2,7 - 4×3 - 4,5×3,4 - 6×4,9 - 7×5,5 - 8×6,2	423,00
701.428GC.1	428E (ER 20; 8 St.) 3,5×2,7 - 4×3 - 4,5×3,4 - 6×4,9 - 7×5,5 - 8×6,2 - 9×7 - 10×8	541,00
701.430GC.1	430E (ER 25; 10 St.) 3,5×2,7 - 4×3 - 4,5×3,4 - 6×4,9 - 7×5,5 - 8×6,2 - 9×7 - 10×8 - 11×9 - 12×9	659,00
701.470GC.1	470E (ER 32; 10 St.) 4,5×3,4 - 6×4,9 - 7×5,5 - 8×6,2 - 9×7 - 10×8 - 11×9 - 12×9 - 14×11 - 16×12	659,00
701.472GC.1	472E (ER 40; 11 St.) 6×4,9 - 7×5,5 - 8×6,2 - 9×7 - 10×8 - 11×9 - 12×9 - 14×11 - 16×12 - 18×14,5 - 20×16	828,00



Gewindebohrer Spannzangen mit Dichtstopfen | ISO 15488 B (DIN 6499 B)

Tap collets with seals | ISO 15488 B (DIN 6499 B) | ER-system

Pinces de serrage pour tarauds | ISO 15488 B (DIN 6499 B) | système ER



Bestell-Nr. Order no. / Référence	Abmessung Size / Dimension	Euro
426GA-3527	ER 16 - 3,5 × 2,7	40,00
426GA-43	ER 16 - 4 × 3	40,00
426GA-4534	ER 16 - 4,5 × 3,4	40,00
426GA-649	ER 16 - 6 × 4,9	40,00
426GA-755	ER 16 - 7 × 5,5	40,00
426GA-862	ER 16 - 8 × 6,2	40,00
428GA-3527	ER 20 - 3,5 × 2,7	42,00
428GA-43	ER 20 - 4 × 3	42,00
428GA-4534	ER 20 - 4,5 × 3,4	42,00
428GA-649	ER 20 - 6 × 4,9	42,00
428GA-755	ER 20 - 7 × 5,5	42,00
428GA-862	ER 20 - 8 × 6,2	42,00
428GA-97	ER 20 - 9 × 7	42,00
428GA-108	ER 20 - 10 × 8	42,00
430GA-3527	ER 25 - 3,5 × 2,7	44,00
430GA-43	ER 25 - 4 × 3	44,00
430GA-4534	ER 25 - 4,5 × 3,4	44,00
430GA-649	ER 25 - 6 × 4,9	44,00
430GA-755	ER 25 - 7 × 5,5	44,00
430GA-862	ER 25 - 8 × 6,2	44,00
430GA-97	ER 25 - 9 × 7	44,00
430GA-108	ER 25 - 10 × 8	44,00
430GA-119	ER 25 - 11 × 9	44,00
430GA-129	ER 25 - 12 × 9	44,00

Bestell-Nr. Order no. / Référence	Abmessung Size / Dimension	Euro
470GA-4534	ER 32 - 4,5 × 3,4	46,00
470GA-649	ER 32 - 6 × 4,9	46,00
470GA-755	ER 32 - 7 × 5,5	46,00
470GA-862	ER 32 - 8 × 6,2	46,00
470GA-97	ER 32 - 9 × 7	46,00
470GA-108	ER 32 - 10 × 8	46,00
470GA-119	ER 32 - 11 × 9	46,00
470GA-129	ER 32 - 12 × 9	46,00
470GA-1411	ER 32 - 14 × 11	46,00
470GA-1612	ER 32 - 16 × 12	46,00
472GA-649	ER 40 - 6 × 4,9	48,00
472GA-755	ER 40 - 7 × 5,5	48,00
472GA-862	ER 40 - 8 × 6,2	48,00
472GA-97	ER 40 - 9 × 7	48,00
472GA-108	ER 40 - 10 × 8	48,00
472GA-119	ER 40 - 11 × 9	48,00
472GA-129	ER 40 - 12 × 9	48,00
472GA-1411	ER 40 - 14 × 11	48,00
472GA-1612	ER 40 - 16 × 12	48,00
472GA-18145	ER 40 - 18 × 14,5	48,00
472GA-2016	ER 40 - 20 × 16	48,00

Tap collets with seals | ISO 15488 B (DIN 6499 B) | ER-system

Pinces de serrage pour tarauds | ISO 15488 B (DIN 6499 B) | système ER



Spannzangensätze im Holzsockel
Collet sets in wooden sockets
Jeux de pinces dans socles en bois

Bestell-Nr. Order no. / Référence	Abmessung Size / Dimension	Euro
426GA-S	426E (ER 16; 6 St.) 3,5×2,7 - 4×3 - 4,5×3,4 - 6×4,9 - 7×5,5 - 8×6,2	240,00
428GA-S	428E (ER 20; 8 St.) 3,5×2,7 - 4×3 - 4,5×3,4 - 6×4,9 - 7×5,5 - 8×6,2 - 9×7 - 10×8	336,00
430GA-S	430E (ER 25; 10 St.) 3,5×2,7 - 4×3 - 4,5×3,4 - 6×4,9 - 7×5,5 - 8×6,2 - 9×7 - 10×8 - 11×9 - 12×9	440,00
470GA-S	470E (ER 32; 10 St.) 4,5×3,4 - 6×4,9 - 7×5,5 - 8×6,2 - 9×7 - 10×8 - 11×9 - 12×9 - 14×11 - 16×12	460,00
472GA-S	472E (ER 40; 11 St.) 6×4,9 - 7×5,5 - 8×6,2 - 9×7 - 10×8 - 11×9 - 12×9 - 14×11 - 16×12 - 18×14,5 - 20×16	480,00



Spannzangensätze im Holzkasten
Collet sets in wooden boxes
Jeux de pinces dans coffrets en bois

Bestell-Nr. Order no. / Référence	Abmessung Size / Dimension	Euro
701.426GA.1	426E (ER 16; 6 St.) 3,5×2,7 - 4×3 - 4,5×3,4 - 6×4,9 - 7×5,5 - 8×6,2	309,00
701.428GA.1	428E (ER 20; 8 St.) 3,5×2,7 - 4×3 - 4,5×3,4 - 6×4,9 - 7×5,5 - 8×6,2 - 9×7 - 10×8	405,00
701.430GA.1	430E (ER 25; 10 St.) 3,5×2,7 - 4×3 - 4,5×3,4 - 6×4,9 - 7×5,5 - 8×6,2 - 9×7 - 10×8 - 11×9 - 12×9	509,00
701.470GA.1	470E (ER 32; 10 St.) 4,5×3,4 - 6×4,9 - 7×5,5 - 8×6,2 - 9×7 - 10×8 - 11×9 - 12×9 - 14×11 - 16×12	529,00
701.472GA.1	472E (ER 40; 11 St.) 6×4,9 - 7×5,5 - 8×6,2 - 9×7 - 10×8 - 11×9 - 12×9 - 14×11 - 16×12 - 18×14,5 - 20×16	597,00

System KPS Système KPS



Präzisionsspannzangen System KPS
Precision collets KPS-system
Pinces de serrage de précision système KPS



Bestell-Nr. Order no. / Référence	Abmessung Size / Dimension	Euro
490EK - Ø (KPS 10)	1,0 - 5,5	42,00
	6,0 - 10,0	34,00
496EK - Ø (KPS 16)	4,0	51,00
	4,5 - 16,0	42,00

0,5 mm steigend
0,5 mm steps
0,5 mm croissant



Präzisionsspannzangen abgedichtet System KPS bis 100 bar
Precision collets sealed KPS-system up to 100 bar
Pinces de serrage de précision étanche système KPS pour arrosage de haute pression 120 bar



Bestell-Nr. Order no. / Référence	Abmessung Size / Dimension	Euro
490RD - Ø (KPS 10)	3,0 - 10,0	54,00
496RD - Ø (KPS 16)	4,0 - 16,0	57,00

1,0 mm steigend
1,0 mm steps
1,0 mm croissant



Spannzangensätze System KPS im Holzsockel
Collet sets KPS-system in wooden sockets
Jeux de pinces système KPS dans socles en bois



Bestell-Nr. Order no. / Référence	Abmessung Size / Dimension	Euro
490EK-S	490 EK (KPS 10; 9 St.) 2-3-4-5-6-7-8-9-10	338,00
496EK-S	496 EK (KPS 16; 13 St.) 4-5-6-7-8-9-10-11-12-13-14-15-16	555,00



Spannzangensätze System KPS abgedichtet bis 100 bar im Holzsockel
Collet sets KPS-system sealed up to 100 bar in wooden sockets
Jeux de pinces système KPS pour arrosage de haute pression 120 bar dans socles en bois



Bestell-Nr. Order no. / Référence	Abmessung Size / Dimension	Euro
490RD-S	490 EK (KPS 10; 8 St.) 3-4-5-6-7-8-9-10	432,00
496RD-S	496 EK (KPS 16; 13 St.) 4-5-6-7-8-9-10-11-12-13-14-15-16	741,00



174

174

174

Holzkästen - Holzsockel, leer



Wooden boxes - wooden sockets, empty

Coffrets en bois - socles en bois, vides



Holzkästen, leer
Wooden boxes, empty
Coffrets en bois, vides



Holzsockel, leer
Wooden sockets, empty
Socles en bois, vides

Bestell-Nr. Order no. / Réf.	Abmessung Size / Dimension	Euro
701.07	Gr. 7 (ER 11)	69,00
701.10	Gr. 10 (ER 16)	69,00
701.13	Gr. 13 (ER 20)	69,00
701.16	Gr. 16 (ER 25 / OZ 16)	69,00
701.20.25	Gr. 20 / 25 (ER 32 / OZ 25)	69,00
701.26.32	Gr. 26 / 32 (ER 40 / OZ 32)	69,00
701.R20	Gr. 20 mm	69,00
701.R25	Gr. 25 mm	69,00
701.R32	Gr. 32 mm	69,00

Bestell-Nr. Order no. / Réf.	Abmessung Size / Dimension	Euro
701.07.1	Gr. 7 (ER 11)	14,00
701.10.1	Gr. 10 (ER 16)	14,00
701.13.1	Gr. 13 (ER 20)	14,00
701.16.1	Gr. 16 (ER 25 / OZ 16)	14,00
701.20.25.1	Gr. 20 / 25 (ER 32 / OZ 25)	14,00
701.26.32.1	Gr. 26 / 32 (ER 40/OZ 32)	14,00



Holzkästen, leer
Wooden boxes, empty
Coffrets en bois, vides



Holzsockel, leer - System KPS
Wooden sockets, empty - system KPS
Socles en bois, vides - système KPS

Bestell-Nr. Order no. / Réf.	Abmessung Size / Dimension	Euro
701.490	Gr. KPS 10	16,00
701.496	Gr. KPS 16	19,00

Bestell-Nr. Order no. / Réf.	Abmessung Size / Dimension	Euro
701.G01	Gr. 1 - 16.01.* 16.11.*	84,00
701.G02	Gr. 2 - 16.02.* 16.12.*	84,00
701.G03	Gr. 3 - 16.03.* 16.13.*	84,00

K Reduzierungen für Hydrodehnspannfutter

Reduction sleeves for hydraulic expansion chucks

Douilles de réduction pour mandrins expansibles hydrauliques



Reduzierungen für Hydrodehnspannfutter für Peripheriekühlung, Bund geschlitzt, nicht kühlmitteldicht
Reduction sleeves for hydraulic expansion chucks with peripheral cooling, collar slotted, not coolant proof
 Douilles de réduction pour mandrins expansibles hydrauliques pour arrosage périphérique, collerette fendue, non étanche au liquide d'arrosage



Bestell-Nr. Order no. / Référence	Abmessung Size / Dimension	Euro
R12.030	12 - 3	32,00
R12.040	12 - 4	32,00
R12.050	12 - 5	32,00
R12.060	12 - 6	32,00
R12.080	12 - 8	32,00

R20.030	20 - 3	34,00
R20.040	20 - 4	34,00
R20.050	20 - 5	34,00
R20.060	20 - 6	25,00
R20.080	20 - 8	25,00
R20.100	20 - 10	25,00
R20.120	20 - 12	25,00
R20.140	20 - 14	25,00
R20.160	20 - 16	25,00

R25.030	25 - 3	34,00
R25.040	25 - 4	34,00
R25.050	25 - 5	34,00
R25.060	25 - 6	28,00
R25.080	25 - 8	28,00
R25.100	25 - 10	28,00
R25.120	25 - 12	28,00
R25.140	25 - 14	28,00
R25.160	25 - 16	28,00
R25.180	25 - 18	28,00
R25.200	25 - 20	28,00

R32.060	32 - 6	36,00
R32.080	32 - 8	36,00
R32.100	32 - 10	36,00
R32.120	32 - 12	36,00
R32.140	32 - 14	36,00
R32.160	32 - 16	36,00
R32.180	32 - 18	36,00
R32.200	32 - 20	36,00
R32.250	32 - 25	36,00



Reduzierungen für Hydrodehnspannfutter für innere Kühlmittelzufuhr, Bund geschlossen, kühlmitteldicht bis max. 80 bar
Reduction sleeves for hydraulic expansion chucks for internal coolant supply, closed collar, coolant proof up to max. 80 bar
 Douilles de réduction pour mandrins expansibles hydrauliques avec arrosage centrale, collerette pleine, étanche au liquide d'arrosage jusqu'à 80 bar max.



Bestell-Nr. Order no. / Référence	Abmessung Size / Dimension	Euro
RD12.030	12 - 3	72,00
RD12.040	12 - 4	72,00
RD12.050	12 - 5	72,00
RD12.060	12 - 6	72,00
RD12.080	12 - 8	72,00

RD20.030	20 - 3	95,00
RD20.040	20 - 4	95,00
RD20.050	20 - 5	95,00
RD20.060	20 - 6	72,00
RD20.080	20 - 8	72,00
RD20.100	20 - 10	72,00
RD20.120	20 - 12	72,00
RD20.140	20 - 14	72,00
RD20.160	20 - 16	72,00

RD25.030	25 - 3	77,00
RD25.040	25 - 4	77,00
RD25.050	25 - 5	77,00
RD25.060	25 - 6	77,00
RD25.080	25 - 8	77,00
RD25.100	25 - 10	77,00
RD25.120	25 - 12	77,00
RD25.140	25 - 14	77,00
RD25.160	25 - 16	77,00
RD25.180	25 - 18	77,00
RD25.200	25 - 20	77,00

RD32.030	32 - 3	111,00
RD32.040	32 - 4	111,00
RD32.050	32 - 5	111,00
RD32.060	32 - 6	100,00
RD32.080	32 - 8	100,00
RD32.100	32 - 10	100,00
RD32.120	32 - 12	100,00
RD32.140	32 - 14	100,00
RD32.160	32 - 16	100,00
RD32.180	32 - 18	100,00
RD32.200	32 - 20	100,00
RD32.250	32 - 25	100,00

Reduction sleeves for hydraulic expansion chucks

Douilles de réduction pour mandrins expansibles hydrauliques



Reduzierungen für Hydrodehnspannfutter für innere Kühlmittelzufuhr, mit Kühlkanälen entlang der Bohrung

Reduction sleeves for hydraulic expansion chucks for internal coolant supply with coolant channels along the boring

Douilles de réduction pour mandrins expansibles hydrauliques pour arrosage centrale avec canaux d'arrosage le long de l'alésage



Bestell-Nr. Order no. / Référence	Abmessung Size / Dimension	Euro
RDC20.030	20 - 3	97,00
RDC20.040	20 - 4	97,00
RDC20.050	20 - 5	97,00
RDC20.060	20 - 6	74,00
RDC20.080	20 - 8	74,00
RDC20.100	20 - 10	74,00
RDC20.120	20 - 12	74,00
RDC20.140	20 - 14	74,00
RDC20.160	20 - 16	74,00
RDC25.030	25 - 3	79,00
RDC25.040	25 - 4	79,00
RDC25.050	25 - 5	79,00
RDC25.060	25 - 6	79,00
RDC25.080	25 - 8	79,00
RDC25.100	25 - 10	79,00
RDC25.120	25 - 12	79,00
RDC25.140	25 - 14	79,00
RDC25.160	25 - 16	79,00
RDC25.180	25 - 18	79,00
RDC25.200	25 - 20	79,00
RDC32.030	32 - 3	113,00
RDC32.040	32 - 4	113,00
RDC32.050	32 - 5	113,00
RDC32.060	32 - 6	102,00
RDC32.080	32 - 8	102,00
RDC32.100	32 - 10	102,00
RDC32.120	32 - 12	102,00
RDC32.140	32 - 14	102,00
RDC32.160	32 - 16	102,00
RDC32.180	32 - 18	102,00
RDC32.200	32 - 20	102,00
RDC32.250	32 - 25	102,00



Reduzierungen für Hydrodehnspannfutter

Reduction sleeves for hydraulic expansion chucks

Douilles de réduction pour mandrins expansibles hydrauliques



Reduzierungen, nicht abgedichtet, für Hydrodehnspannfutter im Holzkasten
Reduction sleeves, not coolant proof, for hydraulic chucks in wooden case
Douilles de réduction, non étanche, pour mandrins hydraulique dans coffrets en bois

Bestell-Nr. <i>Order no. / Référence</i>	Abmessung <i>Size / Dimension</i>	Euro
701.R20-S	Ø 20 (5 St.) 6 - 8 - 10 - 12 - 16	194,00
701.R25-S	Ø 25 (6 St.) 6 - 8 - 10 - 12 - 16 - 20	237,00
701.R32-S	Ø 32 (7 St.) 6 - 8 - 10 - 12 - 16 - 20 - 25	321,00



Reduzierungen, abgedichtet, für Hydrodehnspannfutter im Holzkasten
Reduction sleeves, coolant proof, for hydraulic chucks in wooden case
Douilles de réduction, étanche, pour mandrins hydraulique dans coffrets en bois

Bestell-Nr. <i>Order no. / Référence</i>	Abmessung <i>Size / Dimension</i>	Euro
701.RD20-S	Ø 20 (5 St.) 6 - 8 - 10 - 12 - 16	429,00
701.RD25-S	Ø 25 (6 St.) 6 - 8 - 10 - 12 - 16 - 20	531,00
701.RD32-S	Ø 32 (7 St.) 6 - 8 - 10 - 12 - 16 - 20 - 25	769,00

9



Reduzierungen, abgedichtet mit Kühlkanälen, für Hydrodehnspannfutter im Holzkasten
Reduction sleeves, coolant proof with cooling channels, for hydraulic chucks in wooden case
Douilles de réduction, étanche avec canaux d'arrosage, pour mandrins hydraulique dans coffret en bois

Bestell-Nr. <i>Order no. / Référence</i>	Abmessung <i>Size / Dimension</i>	Euro
701.RDC20-S	Ø 20 (5 St.) 6 - 8 - 10 - 12 - 16	439,00
701.RDC25-S	Ø 25 (6 St.) 6 - 8 - 10 - 12 - 16 - 20	543,00
701.RDC32-S	Ø 32 (7 St.) 6 - 8 - 10 - 12 - 16 - 20 - 25	783,00



Hydro-Dehnspannfutter DIN 69871 AD/B im Holzkasten mit nicht abgedichteten Reduzierungen

Hydraulic expansion chucks DIN 69871 AD/B in wooden box with non sealed reductions

Mandrins expansibles hydrauliques DIN 69871 AD/B dans coffret en bois avec reductions non étanche

Bestell Nr. <i>Order no. / Réf.</i>	Abmessung <i>Size / Dimension</i>	Reduzierungen <i>Reduction sleeves / Douilles de réduction</i>	Typ <i>Size/ Taille</i>	Euro
302.H20.R.S	SK 30 - 20 - 90	6 - 8 - 10 - 12 - 16	Nicht abgedichtet <i>not sealed</i> non étanche	474,00
403.H20.R.S	SK 40 - 20 - 82	6 - 8 - 10 - 12 - 16	Nicht abgedichtet <i>not sealed</i> non étanche	463,00
403.H25.R.S	SK 40 - 25 - 117	6 - 8 - 10 - 12 - 16 - 20	Nicht abgedichtet <i>not sealed</i> non étanche	529,00
403.H32.R.S	SK 40 - 32 - 117	6 - 8 - 10 - 12 - 16 - 20 - 25	Nicht abgedichtet <i>not sealed</i> non étanche	613,00
503.H20.R.S	SK 50 - 20 - 82	6 - 8 - 10 - 12 - 16	Nicht abgedichtet <i>not sealed</i> non étanche	578,00
503.H25.R.S	SK 50 - 25 - 87	6 - 8 - 10 - 12 - 16 - 20	Nicht abgedichtet <i>not sealed</i> non étanche	646,00
503.H32.R.S	SK 50 - 32 - 91	6 - 8 - 10 - 12 - 16 - 20 - 25	Nicht abgedichtet <i>not sealed</i> non étanche	730,00

Hydro-Dehnspannfutter DIN 69871 AD/B im Holzkasten mit abgedichteten Reduzierungen

Hydraulic expansion chucks DIN 69871 AD/B in wooden box with sealed reductions

Mandrins expansibles hydrauliques DIN 69871 AD/B dans coffret en bois avec reductions étanche

Bestell Nr. <i>Order no. / Réf.</i>	Abmessung <i>Size / Dimension</i>	Reduzierungen <i>Reduction sleeves / Douilles de réduction</i>	Typ <i>Size/ Taille</i>	Euro
302.H20.RD.S	SK 30 - 20 - 90	6 - 8 - 10 - 12 - 16	Abgedichtet <i>sealed</i> étanche	709,00
403.H20.RD.S	SK 40 - 20 - 82	6 - 8 - 10 - 12 - 16	Abgedichtet <i>sealed</i> étanche	698,00
403.H25.RD.S	SK 40 - 25 - 117	6 - 8 - 10 - 12 - 16 - 20	Abgedichtet <i>sealed</i> étanche	823,00
403.H32.RD.S	SK 40 - 32 - 117	6 - 8 - 10 - 12 - 16 - 20 - 25	Abgedichtet <i>sealed</i> étanche	1.061,00
503.H20.RD.S	SK 50 - 20 - 82	6 - 8 - 10 - 12 - 16	Abgedichtet <i>sealed</i> étanche	813,00
503.H25.RD.S	SK 50 - 25 - 87	6 - 8 - 10 - 12 - 16 - 20	Abgedichtet <i>sealed</i> étanche	940,00
503.H32.RD.S	SK 50 - 32 - 91	6 - 8 - 10 - 12 - 16 - 20 - 25	Abgedichtet <i>sealed</i> étanche	1.178,00

Hydro-Dehnspannfutter DIN 69871 AD/B im Holzkasten mit abgedichteten Reduzierungen mit Kühlkanälen

Hydraulic expansion chucks DIN 69871 AD/B in wooden box with sealed reductions with cooling channels

Mandrins expansibles hydrauliques DIN 69871 AD/B dans coffret en bois avec reductions étanche avec canaux d'arrosage

Bestell Nr. <i>Order no. / Réf.</i>	Abmessung <i>Size / Dimension</i>	Reduzierungen <i>Reduction sleeves / Douilles de réduction</i>	Typ <i>Size/ Taille</i>	Euro
302.H20.RDC.S	SK 30 - 20 - 90	6 - 8 - 10 - 12 - 16	Abgedichtet + KK <i>sealed + CC</i> étanche + CA	719,00
403.H20.RDC.S	SK 40 - 20 - 82	6 - 8 - 10 - 12 - 16	Abgedichtet + KK <i>sealed + CC</i> étanche + CA	708,00
403.H25.RDC.S	SK 40 - 25 - 117	6 - 8 - 10 - 12 - 16 - 20	Abgedichtet + KK <i>sealed + CC</i> étanche + CA	835,00
403.H32.RDC.S	SK 40 - 32 - 117	6 - 8 - 10 - 12 - 16 - 20 - 25	Abgedichtet + KK <i>sealed + CC</i> étanche + CA	1.075,00
503.H20.RDC.S	SK 50 - 20 - 82	6 - 8 - 10 - 12 - 16	Abgedichtet + KK <i>sealed + CC</i> étanche + CA	823,00
503.H25.RDC.S	SK 50 - 25 - 87	6 - 8 - 10 - 12 - 16 - 20	Abgedichtet + KK <i>sealed + CC</i> étanche + CA	952,00
503.H32.RDC.S	SK 50 - 32 - 91	6 - 8 - 10 - 12 - 16 - 20 - 25	Abgedichtet + KK <i>sealed + CC</i> étanche + CA	1.192,00



Hydro-Dehnspannfutter JIS B 6339 (MAS-BT) AD/B im Holzkasten mit nicht abgedichteten Reduzierungen

Hydraulic expansion chucks JIS B 6339 (MAS-BT) AD/B in wooden box with non sealed reductions

Mandrins expansibles hydrauliques JIS B 6339 (MAS-BT) AD/B dans coffret en bois avec reductions non étanche

Bestell Nr. <i>Order no. / Réf.</i>	Abmessung <i>Size / Dimension</i>	Reduzierungen <i>Reduction sleeves / Douilles de réduction</i>	Typ <i>Size/ Taille</i>	Euro
305.H20.R.S	BT 30 - 20 - 90	6 - 8 - 10 - 12 - 16	Nicht abgedichtet <i>not sealed</i> non étanche	474,00
406.H20.R.S	BT 40 - 20 - 90	6 - 8 - 10 - 12 - 16	Nicht abgedichtet <i>not sealed</i> non étanche	463,00
406.H25.R.S	BT 40 - 25 - 90	6 - 8 - 10 - 12 - 16 - 20	Nicht abgedichtet <i>not sealed</i> non étanche	529,00
406.H32.R.S	BT 40 - 32 - 110	6 - 8 - 10 - 12 - 16 - 20 - 25	Nicht abgedichtet <i>not sealed</i> non étanche	613,00
506.H20.R.S	BT 50 - 20 - 110	6 - 8 - 10 - 12 - 16	Nicht abgedichtet <i>not sealed</i> non étanche	578,00
506.H25.R.S	BT 50 - 25 - 110	6 - 8 - 10 - 12 - 16 - 20	Nicht abgedichtet <i>not sealed</i> non étanche	646,00
506.H32.R.S	BT 50 - 32 - 110	6 - 8 - 10 - 12 - 16 - 20 - 25	Nicht abgedichtet <i>not sealed</i> non étanche	730,00

Hydro-Dehnspannfutter JIS B 6339 (MAS-BT) AD/B im Holzkasten mit abgedichteten Reduzierungen

Hydraulic expansion chucks JIS B 6339 (MAS-BT) AD/B in wooden box with sealed reductions

Mandrins expansibles hydrauliques JIS B 6339 (MAS-BT) AD/B dans coffret en bois avec reductions étanche

Bestell Nr. <i>Order no. / Réf.</i>	Abmessung <i>Size / Dimension</i>	Reduzierungen <i>Reduction sleeves / Douilles de réduction</i>	Typ <i>Size/ Taille</i>	Euro
305.H20.RD.S	BT 30 - 20 - 90	6 - 8 - 10 - 12 - 16	Abgedichtet <i>sealed</i> étanche	709,00
406.H20.RD.S	BT 40 - 20 - 90	6 - 8 - 10 - 12 - 16	Abgedichtet <i>sealed</i> étanche	698,00
406.H25.RD.S	BT 40 - 25 - 90	6 - 8 - 10 - 12 - 16 - 20	Abgedichtet <i>sealed</i> étanche	823,00
406.H32.RD.S	BT 40 - 32 - 110	6 - 8 - 10 - 12 - 16 - 20 - 25	Abgedichtet <i>sealed</i> étanche	1.061,00
506.H20.RD.S	BT 50 - 20 - 110	6 - 8 - 10 - 12 - 16	Abgedichtet <i>sealed</i> étanche	813,00
506.H25.RD.S	BT 50 - 25 - 110	6 - 8 - 10 - 12 - 16 - 20	Abgedichtet <i>sealed</i> étanche	940,00
506.H32.RD.S	BT 50 - 32 - 110	6 - 8 - 10 - 12 - 16 - 20 - 25	Abgedichtet <i>sealed</i> étanche	1.178,00

Hydro-Dehnspannfutter JIS B 6339 (MAS-BT) AD/B im Holzkasten mit abgedichteten Reduzierungen mit Kühlkanälen

Hydraulic expansion chucks JIS B 6339 (MAS-BT) AD/B in wooden box with sealed reductions with cooling channels

Mandrins expansibles hydrauliques JIS B 6339 (MAS-BT) AD/B dans coffret en bois avec reductions étanche avec canaux d'arrosage

Bestell Nr. <i>Order no. / Réf.</i>	Abmessung <i>Size / Dimension</i>	Reduzierungen <i>Reduction sleeves / Douilles de réduction</i>	Typ <i>Size/ Taille</i>	Euro
305.H20.RDC.S	BT 30 - 20 - 90	6 - 8 - 10 - 12 - 16	Abgedichtet + KK <i>sealed + CC</i> étanche + CA	719,00
406.H20.RDC.S	BT 40 - 20 - 90	6 - 8 - 10 - 12 - 16	Abgedichtet + KK <i>sealed + CC</i> étanche + CA	708,00
406.H25.RDC.S	BT 40 - 25 - 90	6 - 8 - 10 - 12 - 16 - 20	Abgedichtet + KK <i>sealed + CC</i> étanche + CA	835,00
406.H32.RDC.S	BT 40 - 32 - 110	6 - 8 - 10 - 12 - 16 - 20 - 25	Abgedichtet + KK <i>sealed + CC</i> étanche + CA	1075,00
506.H20.RDC.S	BT 50 - 20 - 110	6 - 8 - 10 - 12 - 16	Abgedichtet + KK <i>sealed + CC</i> étanche + CA	823,00
506.H25.RDC.S	BT 50 - 25 - 110	6 - 8 - 10 - 12 - 16 - 20	Abgedichtet + KK <i>sealed + CC</i> étanche + CA	952,00
506.H32.RDC.S	BT 50 - 32 - 110	6 - 8 - 10 - 12 - 16 - 20 - 25	Abgedichtet + KK <i>sealed + CC</i> étanche + CA	1192,00



Hydro-Dehnspannfutter DIN 69893 Form A im Holzkasten mit nicht abgedichteten Reduzierungen

Hydraulic expansion chucks DIN 69893 Form A in wooden box with non sealed reductions

Mandrins expansibles hydrauliques DIN 69893 Form A dans coffret en bois avec reductions non étanche

Bestell Nr. <i>Order no. / Réf.</i>	Abmessung <i>Size / Dimension</i>	Reduzierung <i>Reduction sleeves / Douilles de réduction</i>	Typ <i>Size/ Taille</i>	Euro
A63.H20.R.S	HSK 63 - 20 - 100	6 - 8 - 10 - 12 - 16	Nicht abgedichtet <i>not sealed</i> non étanche	484,00
A63.H25.R.S	HSK 63 - 25 - 120	6 - 8 - 10 - 12 - 16 - 20	Nicht abgedichtet <i>not sealed</i> non étanche	551,00
A63.H32.R.S	HSK 63 - 32 - 125	6 - 8 - 10 - 12 - 16 - 20 - 25	Nicht abgedichtet <i>not sealed</i> non étanche	635,00
A100.H20.R.S	HSK 100 - 20 - 105	6 - 8 - 10 - 12 - 16	Nicht abgedichtet <i>not sealed</i> non étanche	544,00
A100.H25.R.S	HSK 100 - 25 - 115	6 - 8 - 10 - 12 - 16 - 20	Nicht abgedichtet <i>not sealed</i> non étanche	612,00
A100.H32.R.S	HSK 100 - 20 - 120	6 - 8 - 10 - 12 - 16 - 20 - 25	Nicht abgedichtet <i>not sealed</i> non étanche	696,00

Hydro-Dehnspannfutter DIN 69893 Form A im Holzkasten mit abgedichteten Reduzierungen

Hydraulic expansion chucks DIN 69893 Form A in wooden box with sealed reductions

Mandrins expansibles hydrauliques DIN 69893 Form A dans coffret en bois avec reductions étanche

Bestell Nr. <i>Order no. / Réf.</i>	Abmessung <i>Size / Dimension</i>	Reduzierung <i>Reduction sleeves / Douilles de réduction</i>	Typ <i>Size/ Taille</i>	Euro
A63.H20.RD.S	HSK 63 - 20 - 100	6 - 8 - 10 - 12 - 16	Abgedichtet <i>sealed</i> étanche	719,00
A63.H25.RD.S	HSK 63 - 25 - 120	6 - 8 - 10 - 12 - 16 - 20	Abgedichtet <i>sealed</i> étanche	845,00
A63.H32.RD.S	HSK 63 - 32 - 125	6 - 8 - 10 - 12 - 16 - 20 - 25	Abgedichtet <i>sealed</i> étanche	1083,00
A100.H20.RD.S	HSK 100 - 20 - 105	6 - 8 - 10 - 12 - 16	Abgedichtet <i>sealed</i> étanche	779,00
A100.H25.RD.S	HSK 100 - 25 - 115	6 - 8 - 10 - 12 - 16 - 20	Abgedichtet <i>sealed</i> étanche	906,00
A100.H32.RD.S	HSK 100 - 20 - 120	6 - 8 - 10 - 12 - 16 - 20 - 25	Abgedichtet <i>sealed</i> étanche	1.144,00

Hydro-Dehnspannfutter DIN 69893 Form A im Holzkasten mit abgedichteten Reduzierungen mit Kühlkanälen

Hydraulic expansion chucks DIN 69893 Form A in wooden box with sealed reductions with cooling channels

Mandrins expansibles hydrauliques DIN 69893 Form A dans coffret en bois avec reductions étanche avec canaux d'arrosage

Bestell Nr. <i>Order no. / Réf.</i>	Abmessung <i>Size / Dimension</i>	Reduzierung <i>Reduction sleeves / Douilles de réduction</i>	Typ <i>Size/ Taille</i>	Euro
A63.H20.RDC.S	HSK 63-20-100	6-8-10-12-16	Abgedichtet + KK <i>sealed</i> + CC étanche + CA	729,00
A63.H25.RDC.S	HSK 63-25-120	6-8-10-12-16-20	Abgedichtet + KK <i>sealed</i> + CC étanche + CA	857,00
A63.H32.RDC.S	HSK 63-32-125	6-8-10-12-16-20-25	Abgedichtet + KK <i>sealed</i> + CC étanche + CA	1097,00
A100.H20.RDC.S	HSK 100-20-105	6-8-10-12-16	Abgedichtet + KK <i>sealed</i> + CC étanche + CA	789,00
A100.H25.RDC.S	HSK 100-25-115	6-8-10-12-16-20	Abgedichtet + KK <i>sealed</i> + CC étanche + CA	918,00
A100.H32.RDC.S	HSK 100-20-120	6-8-10-12-16-20-25	Abgedichtet + KK <i>sealed</i> + CC étanche + CA	1.158,00

K Reduzierungen für System HKS

Reduction sleeves for System HKS

Douilles de réduction pour Système HKS



Reduzierungen für Hochleistungs-Kraftspannfutter
Reduction sleeves for High Performance Milling Chuck
Douilles de réduction pour Mandrin à serrage à haute performance



Bestell-Nr. Order no. / Référence	Abmessung Size / Dimension	Euro
HKS20.030	20 - 3	34,00
HKS20.040	20 - 4	34,00
HKS20.050	20 - 5	34,00
HKS20.060	20 - 6	25,00
HKS20.080	20 - 8	25,00
HKS20.100	20 - 10	25,00
HKS20.120	20 - 12	25,00
HKS20.140	20 - 14	25,00
HKS20.160	20 - 16	25,00
HKS25.060	25 - 6	28,00
HKS25.080	25 - 8	28,00
HKS25.100	25 - 10	28,00
HKS25.120	25 - 12	28,00
HKS25.140	25 - 14	28,00
HKS25.160	25 - 16	28,00
HKS25.180	25 - 18	28,00
HKS25.200	25 - 20	28,00
HKS32.060	32 - 6	33,00
HKS32.080	32 - 8	33,00
HKS32.100	32 - 10	33,00
HKS32.120	32 - 12	33,00
HKS32.140	32 - 14	33,00
HKS32.160	32 - 16	33,00
HKS32.180	32 - 18	33,00
HKS32.200	32 - 20	33,00
HKS32.250	32 - 25	33,00



Reduzierungen für Hochleistungs-Kraftspannfutter kühlmitteldicht
Reduction sleeves for High Performance Milling Chuck coolant proof
Douilles de réduction pour Mandrin à serrage à haute performance, étanche



Bestell-Nr. Order no. / Référence	Abmessung Size / Dimension	Euro
HKS.RD20.030	20 - 3	95,00
HKS.RD20.040	20 - 4	95,00
HKS.RD20.050	20 - 5	95,00
HKS.RD20.060	20 - 6	72,00
HKS.RD20.080	20 - 8	72,00
HKS.RD20.100	20 - 10	72,00
HKS.RD20.120	20 - 12	72,00
HKS.RD20.140	20 - 14	72,00
HKS.RD20.160	20 - 16	72,00
HKS.RD25.030	25 - 3	95,00
HKS.RD25.040	25 - 4	95,00
HKS.RD25.050	25 - 5	95,00
HKS.RD25.060	25 - 6	77,00
HKS.RD25.080	25 - 8	77,00
HKS.RD25.100	25 - 10	77,00
HKS.RD25.120	25 - 12	77,00
HKS.RD25.140	25 - 14	77,00
HKS.RD25.160	25 - 16	77,00
HKS.RD25.180	25 - 18	77,00
HKS.RD25.200	25 - 20	77,00
HKS.RD32.030	32 - 3	111,00
HKS.RD32.040	32 - 4	111,00
HKS.RD32.050	32 - 5	111,00
HKS.RD32.060	32 - 6	100,00
HKS.RD32.080	32 - 8	100,00
HKS.RD32.100	32 - 10	100,00
HKS.RD32.120	32 - 12	100,00
HKS.RD32.140	32 - 14	100,00
HKS.RD32.160	32 - 16	100,00
HKS.RD32.180	32 - 18	100,00
HKS.RD32.200	32 - 20	100,00
HKS.RD32.250	32 - 25	100,00

9



Reduzierungen, nicht abgedichtet, für HKS Kraftspannfutter im Holzkasten
Reduction sleeves, not coolant proof, for HKS milling chucks in wooden case

Douilles de réduction, non étanche, pour mandrins de serrage HKS dans coffrets en bois

Bestell-Nr. Order no. / Référence	Abmessung Size / Dimension	Euro
701.HKS.20-S	Ø 20 (5 St.) 6 - 8 - 10 - 12 - 16	194,00
701.HKS.25-S	Ø 25 (6 St.) 6 - 8 - 10 - 12 - 16 - 20	237,00
701.HKS.32-S	Ø 32 (7 St.) 6 - 8 - 10 - 12 - 16 - 20 - 25	300,00

System HKS
Système HKS



HKS Kraftspannfutter im Holzkasten mit Reduzierungen
HKS Milling chuck in wooden box with reduction bushes
HKS mandrin de serrage dans coffret en bois avec douilles de réduction

Bestell-Nr. Order no. / Référence	Abmessung Size / Dimension	Euro
403.64.20.SR	(HKS20; 5 St.) 6-8-10-12-16	421,00
403.64.25.SR	(HKS25; 6 St.) 6-8-10-12-16-20	470,00
403.64.32.SR	(HKS32; 7 St.) 6-8-10-12-16-20-25	539,00
503.64.20.SR	(HKS20; 5 St.) 6-8-10-12-16	500,00
503.64.25.SR	(HKS25; 6 St.) 6-8-10-12-16-20	550,00
503.64.32.SR	(HKS32; 7 St.) 6-8-10-12-16-20-25	618,00
406.64.20.SR	(HKS20; 5 St.) 6-8-10-12-16	433,00
406.64.25.SR	(HKS25; 6 St.) 6-8-10-12-16-20	482,00
406.64.32.SR	(HKS32; 7 St.) 6-8-10-12-16-20-25	551,00
506.64.20.SR	(HKS20; 5 St.) 6-8-10-12-16	500,00
506.64.25.SR	(HKS25; 6 St.) 6-8-10-12-16-20	550,00
506.64.32.SR	(HKS32; 7 St.) 6-8-10-12-16-20-25	618,00
A63.64.20.SR	(HKS20; 5 St.) 6-8-10-12-16	532,00
A63.64.25.SR	(HKS25; 6 St.) 6-8-10-12-16-20	537,00
A63.64.32.SR	(HKS32; 7 St.) 6-8-10-12-16-20-25	648,00
A100.64.20.SR	(HKS20; 5 St.) 6-8-10-12-16	611,00
A100.64.25.SR	(HKS25; 6 St.) 6-8-10-12-16-20	668,00
A100.64.32.SR	(HKS32; 7 St.) 6-8-10-12-16-20-25	740,00

HKS Kraftspannfutter im Holzkasten mit Reduzierungen, kühlmitteldicht
HKS Milling chuck in wooden box with reduction bushes, coolant proof
HKS mandrin de serrage dans coffret en bois avec douilles de réduction, étanche



Bestell-Nr. Order no. / Référence	Abmessung Size / Dimension	Euro
403.64.20.SRD	(HKS20 RD; 5 St.) 6-8-10-12-16	656,00
403.64.25.SRD	(HKS25 RD; 6 St.) 6-8-10-12-16-20	764,00
403.64.32.SRD	(HKS32 RD; 7 St.) 6-8-10-12-16-20-25	1.008,00
503.64.20.SRD	(HKS20 RD; 5 St.) 6-8-10-12-16	735,00
503.64.25.SRD	(HKS25 RD; 6 St.) 6-8-10-12-16-20	844,00
503.64.32.SRD	(HKS32 RD; 7 St.) 6-8-10-12-16-20-25	1.087,00
406.64.20.SRD	(HKS20 RD; 5 St.) 6-8-10-12-16	668,00
406.64.25.SRD	(HKS25 RD; 6 St.) 6-8-10-12-16-20	776,00
406.64.32.SRD	(HKS32 RD; 7 St.) 6-8-10-12-16-20-25	1.020,00
506.64.20.SRD	(HKS20 RD; 5 St.) 6-8-10-12-16	735,00
506.64.25.SRD	(HKS25 RD; 6 St.) 6-8-10-12-16-20	844,00
506.64.32.SRD	(HKS32 RD; 7 St.) 6-8-10-12-16-20-25	1.087,00
A63.64.20.SRD	(HKS20 RD; 5 St.) 6-8-10-12-16	767,00
A63.64.25.SRD	(HKS25 RD; 6 St.) 6-8-10-12-16-20	874,00
A63.64.32.SRD	(HKS32 RD; 7 St.) 6-8-10-12-16-20-25	1.117,00
A100.64.20.SRD	(HKS20 RD; 5 St.) 6-8-10-12-16	846,00
A100.64.25.SRD	(HKS25 RD; 6 St.) 6-8-10-12-16-20	962,00
A100.64.32.SRD	(HKS32 RD; 7 St.) 6-8-10-12-16-20-25	1.209,00



Reduzierungen, abgedichtet, für HKS Kraftspannfutter im Holzkasten
Reduction sleeves, coolant proof, for HKS milling chucks in wooden case
Douilles de réduction, étanche, pour mandrins de serrage HKS dans coffrets en bois

Bestell-Nr. Order no. / Référence	Abmessung Size / Dimension	Euro
701.HKS.RD20-S	Ø 20 (5 St.) 6 - 8 - 10 - 12 - 16	429,00
701.HKS.RD25-S	Ø 25 (6 St.) 6 - 8 - 10 - 12 - 16 - 20	531,00
701.HKS.RD32-S	Ø 32 (7 St.) 6 - 8 - 10 - 12 - 16 - 20 - 25	769,00