

Sonderaktion *Special offer* Offre promotionnelle **2020**

Netto-Preise für die Industrie (nicht rabattfähig)
Net prices for the industry (not discountable)
Prix nets pour l'industrie (ne pas objet d'aucune remise)



Netto-Preise für die Industrie (nicht rabattfähig)
Net prices for the industry (not discountable)
Prix nets pour l'industrie (ne pas objet d'aucune remise)

K KEMMLER®

Präzision in Perfektion

KEMMLER® Präzisionswerkzeuge ist Ihr kompetenter Partner und Lieferant für qualitativ hochwertige Produkte und fertigt auf Werkzeugmaschinen der jüngsten Generation. Als Hersteller von Werkzeugaufnahmen hat sich das mehrsprachige Unternehmen aufgrund hoher Innovationsfreude und einem überdurchschnittlichen Qualitätsniveau vor Jahren am nationalen und internationalen Markt etabliert.

Der Vertrieb der Produkte erfolgt über die führenden Handelshäuser, Werkzeughersteller, namhaften Erstausrüster und den einschlägigen Fachhandel.

KEMMLER® steht für höchste Präzision in Perfektion, Zuverlässigkeit sowie Qualität und kann damit seine Produkte in besonders anspruchsvollen Branchen zum Einsatz bringen: Luft- und Raumfahrt, Maschinenbau, Medizintechnik und Automobilindustrie.

K KEMMLER®

Precision in perfection

KEMMLER® Präzisionswerkzeuge is your professional partner and supplier for high quality products and manufactures with machine tools of the latest generation. As a manufacturer of tool holders, the multilingual business has established on the national and international market since years due to high innovation and an above-average quality level.

The products distribution takes place via leading retail companies, tool manufacturer, original equipment manufacturers and the specialist shops.

KEMMLER® stands for high-precision in perfection, reliability as well as quality and can thus bring its products to ambitious industries: aerospace, engineering, medical technology and the automotive industry.

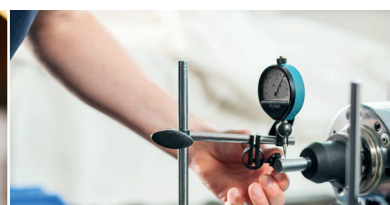
K KEMMLER®

Précision en perfection

KEMMLER® Präzisionswerkzeuge est votre partenaire et fournisseur compétent pour des produits de haute qualité fabriqués sur machines innovatrices. En tant que producteur de porte-outils notre entreprise plurilingue s'est établie sur le marché national et international grâce à innovations permanentes et une qualité de haut niveau.

La distribution des produits s'effectue par maisons de commerce, fournisseurs d'outils, OEM connus et le commerce spécialisé.

KEMMLER® garantit haute precision , fiabilité et qualité ce qui permet l'emploi de nos produits dans des branches exigeantes – aéronautique et astronautique, construction de machines, technologie médicale et l'industrie automobile.





100% GEPRÜFTE KEMMLER® QUALITÄT

Wer hohe Ansprüche hat, kann sich keine Kompromisse erlauben. Deshalb fertigt Kemmler leistungsstarke Werkzeuge für optimale Zerspanungsprozesse.

- Sämtliche Aufnahmen werden aus geschmiedetem Stahl gefertigt
- Spezifisch, verzugsarm gehärtet
- Oberflächenhärte HRC 60 ± 2
- Härtetiefe 0,8 mm ± 0,2 mm
- Brüniert und präzisionsgeschliffen
- Kegelwinkeltoleranz < AT 3 nach DIN 7187 und DIN 2080
- Max. Rundlauffehler kleiner als 0,003 mm
- Oberflächenrauigkeit Rz kleiner als 0,5 µ
- Zugfestigkeit im Kern von min. 800 N/mm²
- Standardmäßig dynamisch gewuchtet auf G 6,3 / 15.000 U/min



100% CERTIFICATED KEMMLER® QUALITY

Who has high claims cannot afford to make compromises. Therefore Kemmler manufactures powerful tools for ideal machining processes.

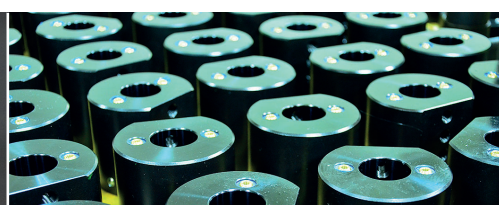
- All holders are made of forged steel
- Specific, low warpage hardened
- Surface hardened HRC 60 ± 2
- Hardening depth 0,8 mm ± 0,2 mm
- Black-finished and precisionground
- Taper angle tolerance < AT 3 according to DIN 7187 and DIN 2080
- Max. runout less than 0,003 mm
- Surface roughness Rz less than 0,5 µ
- Tensile strength in the core of min. 800 N/mm²
- Dynamically balanced by default G 6,3 / 15.000 U/min



QUALITÉ KEMMLER® ÉPROUVÉ A 100 %

Ce qui a des exigences élevés ne peut pas accepter des compromis. Kemmler produit des porte-outils performants pour usinage optimal.

- Tous les porte-outils sont fabriqués d'acier forge
- Trempé spécifiquement, déformation minimale
- Rigueur superficielle HRC 60± 2
- Profondeur trempée 0,8 mm ± 2 mm
- Bruni et rectifié précisément
- Tolerance angle du cône < AT 3 selon DIN 7187 et DIN 2080
- Erreur de concentricité max. < 0,003 mm
- Rugosité de la surface Rz < 0,5 µ
- Résistance à la traction au moins 800 N/mm²
- Equilibrage dynamique standard G 6,3 / 15.000 t/min





Werkzeugaufnahmen SK 40 DIN 69871

Toolholders SK 40 DIN 69871

Porte-outils SK 40 DIN 69871



6 - 8

Werkzeugaufnahmen JIS B 6339 (MAS 403 BT)

Toolholders JIS B 6339 (MAS 403 BT)

Porte-outils JIS B 6339 (MAS 403 BT)



9 - 11

Werkzeugaufnahmen DIN 69893 / ISO 12164-1 (HSK-A63)

Toolholders DIN 69893 / ISO 12164-1 (HSK-A63)

Porte-outils DIN 69893 / ISO 12164-1 (HSK-A63)



12 - 14

Werkzeugaufnahmen HAAS BMT65 / DOOSAN BMT65

Toolholders HAAS BMT65 / DOOSAN BMT65

Porte-outils HAAS BMT65 / DOOSAN BMT65



15

Werkzeugaufnahmen DIN 69880 (VDI 3425)

Toolholders DIN 69880 (VDI 3425)

Porte-outils DIN 69880 (VDI 3425)



16 - 17

Spannzangen

Collets

Pinces de serrage



18 - 23

Anzugsbolzen

Pull studs

Tirettes



24

Zubehör

Accessories

Accessoires



25

**Schnellwechsel-Einsätze für Gewindeschneidfutter
Gewindeschneidfutter für Synchronisation**

*Quick change adaptors for tapping chucks
Tapping chucks for synchronisation with tool shanks DIN 1835 B+E
Adaptateurs à changement rapide pour mandrins de taraudage
Mandrins de taraudage pour synchronisation*



26

Messtechnik

*Measuring technique
Métrologie*



27

**Präzisionsschraubstöcke
mechanisch mit Spannkraftverstärker**

*Precision vices mechanical with mechanical booster
Étaux de précision mécaniques avec un répéteur de la tension du ressort*



28

Präzisionsschraubstöcke mechanisch

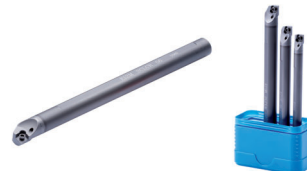
*Precision vices mechanical
Étaux de précision mécaniques*



29

Vollhartmetall Bohrstangen SCLC / SDUC

*Carbide boring bars SCLC / SDUC
Barres d'alésage en carbure SCLC / SDUC*



30 - 31

KEMMLER®
Präzisionswerkzeuge



Preise gültig bis 31.12.2020
Netto-Preise pro Stück ab Werk,
zzgl. gesetzlicher MwSt.
Prices valid until 31.12.2020
Net prices per piece ex works.
Prix valables jusqu'au 31.12.2020
Prix nets par pièce départ l'usine.

Toolholders DIN 69871

Porte-outils DIN 69871



Spannfutter für Spannzangen
DIN 6499 (ISO 15488) System ER
Collet chucks for collets DIN 6499
(ISO 15488) ER-system
Mandrins à pinces pour pinces
DIN 6499 (ISO 15488) système ER

DIN 69871 AD $\leq 0,003$ G6,3
15.000 min⁻¹

Bestell-Nr. Order no. / Réf.	Abmessung Size / Dimension	Euro
402.02.10	SK 40 - 1 / 10 - 63 ER 16	37,70
402.02.13	SK 40 - 2 / 13 - 70 ER 20	37,70
402.02.16	SK 40 - 2 / 16 - 60 ER 25	37,70
402.02.20	SK 40 - 2 / 20 - 70 ER 32	39,30
402.02.26	SK 40 - 3 / 26 - 80 ER 40	41,60
402.02.10.1	SK 40 - 1 / 10 - 100 ER 16	42,40
402.02.13.1	SK 40 - 2 / 13 - 100 ER 20	47,00
402.02.16.1	SK 40 - 2 / 16 - 100 ER 25	47,00
402.02.20.1	SK 40 - 2 / 20 - 100 ER 32	47,00
402.02.26.1	SK 40 - 3 / 26 - 100 ER 40	53,90



Fräseraufnahmen DIN 6359
für Zylinderschäfte DIN 1835-B
End mill holders DIN 6359
for end mills DIN 1835-B
Porte-fraises DIN 6359 pour
queues cylindriques DIN 1835-B

DIN 69871 AD $\leq 0,003$ G6,3
15.000 min⁻¹

Bestell-Nr. Order no. / Référence	Abmessung Size / Dimension	Euro
402.04.06	SK 40 - 06 - 50	27,70
402.04.08	SK 40 - 08 - 50	26,20
402.04.10	SK 40 - 10 - 50	26,20
402.04.12	SK 40 - 12 - 50	26,20
402.04.14	SK 40 - 14 - 50	26,20
402.04.16	SK 40 - 16 - 63	26,20
402.04.18	SK 40 - 18 - 63	26,20
402.04.20	SK 40 - 20 - 63	26,20
402.04.25	SK 40 - 25 - 100	30,00
402.04.32	SK 40 - 32 - 100	31,60
402.04.06.1	SK 40 - 06 - 100	37,00
402.04.08.1	SK 40 - 08 - 100	34,70
402.04.10.1	SK 40 - 10 - 100	34,70
402.04.12.1	SK 40 - 12 - 100	34,70
402.04.14.1	SK 40 - 14 - 100	34,70
402.04.16.1	SK 40 - 16 - 100	34,70
402.04.18.1	SK 40 - 18 - 100	34,70
402.04.20.1	SK 40 - 20 - 100	34,70



Spannfutter für Spannzangen
DIN 6499 (ISO 15488) System ER
Collet chucks for collets DIN 6499
(ISO 15488) ER-system
Mandrins à pinces pour pinces
DIN 6499 (ISO 15488) système ER

DIN 69871 AD/B $\leq 0,003$ G6,3
15.000 min⁻¹

Bestell-Nr. Order no. / Réf.	Abmessung Size / Dimension	Euro
403.02.07	SK 40 - 1 / 7 - 55 ER 11	70,80
403.02.07.1	SK 40 - 1 / 7 - 100 ER 11	84,70
403.02.07.2	SK 40 - 1 / 7 - 160 ER 11	97,00
403.02.07.10	SK 40 - 1 / 10 - 55 ER 16	70,80
403.02.07.10.1	SK 40 - 1 / 10 - 100 ER 16	84,70
403.02.07.10.2	SK 40 - 1 / 10 - 160 ER 16	97,00

Mit Minimutter | With mini nut | Avec écrous-mini



Fräseraufnahme für Einschraubfräser
Milling arbors for screw-in cutters
Porte-fraises pour fraises à queue
filetée

DIN 69871 AD/B $\leq 0,003$ G6,3
15.000 min⁻¹

Bestell-Nr. Order no. / Référence	Abmessung Size / Dimension	Euro
403.06.06	SK 40 - M6 - 44	71,60
403.06.06.1	SK 40 - M6 - 69	80,90
403.06.06.2	SK 40 - M6 - 94	89,30
403.06.08	SK 40 - M8 - 44	71,60
403.06.08.1	SK 40 - M8 - 69	80,90
403.06.08.2	SK 40 - M8 - 94	89,30
403.06.08.3	SK 40 - M8 - 119	100,10
403.06.10.0	SK 40 - M10 - 24	67,80
403.06.10	SK 40 - M10 - 44	71,60
403.06.10.1	SK 40 - M10 - 69	77,00
403.06.10.2	SK 40 - M10 - 94	89,30
403.06.10.3	SK 40 - M10 - 119	102,40
403.06.10.5	SK 40 - M10 - 169	123,20
403.06.12.0	SK 40 - M12 - 24	67,80
403.06.12	SK 40 - M12 - 44	71,60
403.06.12.1	SK 40 - M12 - 69	77,00
403.06.12.2	SK 40 - M12 - 94	89,30
403.06.12.3	SK 40 - M12 - 119	102,40
403.06.12.5	SK 40 - M12 - 169	123,20
403.06.16.0	SK 40 - M16 - 24	68,50
403.06.16	SK 40 - M16 - 44	71,60
403.06.16.1	SK 40 - M16 - 69	80,90
403.06.16.2	SK 40 - M16 - 94	89,30
403.06.16.3	SK 40 - M16 - 119	102,40
403.06.16.5	SK 40 - M16 - 169	123,20

Toolholders DIN 69871

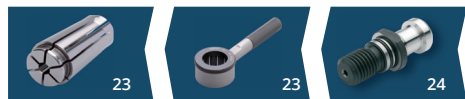
Porte-outils DIN 69871



Spannfutter für Spannzangen System KPS
Collet chucks for collets KPS-system
Mandrins à pinces pour pinces système KPS

DIN 69871 AD $\nearrow \leq 0,003$ $G_{2,5}$ 30.000 min⁻¹

Bestell-Nr. Order no. / Réf.	Abmessung Size / Dimension	Euro
402.03.10	SK 40 - 1 / 10 - 60 KPS 10	92,40
402.03.16	SK 40 - 4 / 16 - 60 KPS 16	93,90
402.03.10.1	SK 40 - 1 / 10 - 90 KPS 10	99,30
402.03.16.1	SK 40 - 4 / 16 - 90 KPS 16	100,90
402.03.10.2	SK 40 - 1 / 10 - 120 KPS 10	106,30
402.03.16.2	SK 40 - 4 / 16 - 120 KPS 16	107,80



Quernut-Aufsteckfräserdorne DIN 6357 mit vergrößerter Anlagefläche und Kühlkanalbohrungen an der Stirnseite
Shell mill holders DIN 6357 with enlarged contact face and coolant exit bores on the end face
Porte-fraises à trou lisse DIN 6357 avec face de contact élargie et conduits pour l'arrosage frontal



DIN 69871 AD $\nearrow \leq 0,005$ $G_{6,3}$ 15.000 min⁻¹

Bestell-Nr. Order no. / Référence	Abmessung Size / Dimension	Euro
402.11.16	SK 40 - 16 - 35	39,30
402.11.22	SK 40 - 22 - 35	39,30
402.11.27	SK 40 - 27 - 40	40,00
402.11.32	SK 40 - 32 - 50	42,40
402.11.40	SK 40 - 40 - 50	52,40

Gewindeschneid-Schnellwechselfutter mit Längenausgleich auf Druck und Zug

Quick change tapping chucks with length compensation on compression and expansion
Mandrins de taraudage à changement rapide et avec compensation de Long à la compression et traction



DIN 69871 Form A

Bestell-Nr. Order no. / Référence	Abmessung Size / Dimension	Euro
402.16.12	SK 40 - M3 / M14 Gr. 1	144,80
402.16.20	SK 40 - M5 / M22 Gr. 2	154,80



Zwischenhülsen für MK mit Austreibblappen DIN 6383
Adaptor sleeves for MT with tang DIN 6383
Douilles de réduction pour CM à tenon DIN 6383

DIN 69871 AD $\nearrow \leq 0,005$ $G_{6,3}$ 15.000 min⁻¹

Bestell-Nr. Order no. / Référence	Abmessung Size / Dimension	Euro
402.07.01	SK 40 - 1 - 50	27,70
402.07.02	SK 40 - 2 - 50	27,70
402.07.03	SK 40 - 3 - 70	27,70
402.07.04	SK 40 - 4 - 95	30,00



CNC-Bohrfutter für Rechts- und Linkslauf
CNC-Drill chucks for clockwise and counter clockwise rotation
Mandrins de perçage CNC pour rotation gauche-droite

DIN 69871 AD $\nearrow \leq 0,030$ $G_{6,3}$ 15.000 min⁻¹

Bestell-Nr. Order no. / Référence	Abmessung Size / Dimension	Euro
402.15.08	SK 40 - 0,5/ 8 - 70	153,00
402.15.13	SK 40 - 1,0/ 13 - 90	146,30
402.15.16	SK 40 - 2,5 / 16 - 95	150,20

Lieferung inkl. Spannschlüssel
Delivery incl. wrench
Avec une clé de serrage

Gewindeschneidfutter für Synchronisation für Spannzangen DIN 6499 (ISO 15488) System ER

Tapping chucks for synchronisation for collets DIN 6499 (ISO 15488) ER-system

Mandrins de taraudage pour synchronisation pour pinces DIN 6499 (ISO 15488) système ER



DIN 69871 AD/B $\nearrow \leq 0,003$ $G_{6,3}$ 15.000 min⁻¹

Bestell-Nr. Order no. / Référence	Abmessung Size / Dimension	Euro
403.16.02.10	SK 40 - ER16 - 79	214,10
403.16.02.10.M*	SK 40 - ER16 - 79	214,10
403.16.02.13	SK 40 - ER20 - 80	219,50
403.16.02.16	SK 40 - ER25 - 84	219,50
403.16.02.20	SK 40 - ER32 - 95	219,50
403.16.02.26	SK 40 - ER40 - 120	233,30

*Mit Minimutter | *With mini nut | *Avec écrous-mini





Toolholders DIN 69871

Porte-outils DIN 69871



Schrumpffutter 4,5°
Shrink chucks 4,5°
Mandrins de frettage 4,5°

DIN 69871 AD/B $\nearrow \leq 0,003$ G2,5 25.000 min⁻¹

Bestell-Nr. Order no. / Référence	Abmessung Size / Dimension	Euro
403.70.03	SK 40 - 03 - 80	77,00
403.70.04	SK 40 - 04 - 80	77,00
403.70.05	SK 40 - 05 - 80	77,00
403.70.06	SK 40 - 06 - 80	63,90
403.70.08	SK 40 - 08 - 80	63,90
403.70.10	SK 40 - 10 - 80	63,90
403.70.12	SK 40 - 12 - 80	63,90
403.70.14	SK 40 - 14 - 80	63,90
403.70.16	SK 40 - 16 - 80	63,90
403.70.18	SK 40 - 18 - 80	63,90
403.70.20	SK 40 - 20 - 80	63,90
403.70.25	SK 40 - 25 - 100	67,80
403.70.32	SK 40 - 32 - 100	69,30
403.70.03.1	SK 40 - 03 - 120	104,00
403.70.04.1	SK 40 - 04 - 120	104,00
403.70.05.1	SK 40 - 05 - 120	104,00
403.70.06.1	SK 40 - 06 - 120	77,00
403.70.08.1	SK 40 - 08 - 120	77,00
403.70.10.1	SK 40 - 10 - 120	77,00
403.70.12.1	SK 40 - 12 - 120	77,00
403.70.14.1	SK 40 - 14 - 120	77,00
403.70.16.1	SK 40 - 16 - 120	77,00
403.70.18.1	SK 40 - 18 - 120	77,00
403.70.20.1	SK 40 - 20 - 120	77,00
403.70.03.2	SK 40 - 03 - 160	152,50
403.70.04.2	SK 40 - 04 - 160	152,50
403.70.05.2	SK 40 - 05 - 160	152,50
403.70.06.2	SK 40 - 06 - 160	140,90
403.70.08.2	SK 40 - 08 - 160	140,90
403.70.10.2	SK 40 - 10 - 160	140,90
403.70.12.2	SK 40 - 12 - 160	140,90
403.70.14.2	SK 40 - 14 - 160	140,90
403.70.16.2	SK 40 - 16 - 160	140,90
403.70.18.2	SK 40 - 18 - 160	140,90
403.70.20.2	SK 40 - 20 - 160	140,90
403.70.25.2	SK 40 - 25 - 160	145,50
403.70.32.2	SK 40 - 32 - 160	147,80



26



Schrumpffutter 4,5° mit Kühlkanälen
Shrink chucks 4,5° with cooling channels
Mandrins de frettage 4,5° avec canaux d'arrosage

DIN 69871 AD/B $\nearrow \leq 0,003$ G2,5 25.000 min⁻¹

Bestell-Nr. Order no. / Référence	Abmessung Size / Dimension	Euro
403.70.06.K	SK 40 - 06 - 80	85,50
403.70.08.K	SK 40 - 08 - 80	85,50
403.70.10.K	SK 40 - 10 - 80	85,50
403.70.12.K	SK 40 - 12 - 80	85,50
403.70.14.K	SK 40 - 14 - 80	85,50
403.70.16.K	SK 40 - 16 - 80	85,50
403.70.18.K	SK 40 - 18 - 80	85,50
403.70.20.K	SK 40 - 20 - 80	85,50
403.70.06.1.K	SK 40 - 06 - 120	120,10
403.70.08.1.K	SK 40 - 08 - 120	120,10
403.70.10.1.K	SK 40 - 10 - 120	120,10
403.70.12.1.K	SK 40 - 12 - 120	120,10
403.70.14.1.K	SK 40 - 14 - 120	120,10
403.70.16.1.K	SK 40 - 16 - 120	120,10
403.70.18.1.K	SK 40 - 18 - 120	120,10
403.70.20.1.K	SK 40 - 20 - 120	120,10



Schrumpffutter 3° - schlank
Shrink chucks 3° - slim
Mandrins de frettage 3° - élançés

DIN 69871 AD/B $\nearrow \leq 0,003$ G2,5 25.000 min⁻¹

Bestell-Nr. Order no. / Référence	Abmessung Size / Dimension	Euro
403.72.03	SK 40 - 03 - 80	93,90
403.72.04	SK 40 - 04 - 80	93,90
403.72.05	SK 40 - 05 - 80	93,90
403.72.06	SK 40 - 06 - 80	79,30
403.72.08	SK 40 - 08 - 80	79,30
403.72.10	SK 40 - 10 - 80	79,30
403.72.12	SK 40 - 12 - 80	79,30
403.72.03.1	SK 40 - 03 - 120	116,30
403.72.04.1	SK 40 - 04 - 120	116,30
403.72.05.1	SK 40 - 05 - 120	116,30
403.72.06.1	SK 40 - 06 - 120	98,60
403.72.08.1	SK 40 - 08 - 120	98,60
403.72.10.1	SK 40 - 10 - 120	98,60
403.72.12.1	SK 40 - 12 - 120	98,60
403.72.06.2	SK 40 - 06 - 160	144,00
403.72.08.2	SK 40 - 08 - 160	144,00
403.72.10.2	SK 40 - 10 - 160	144,00
403.72.12.2	SK 40 - 12 - 160	144,00

Toolholders JIS B 6339 (MAS 403 BT)

Porte-outils JIS B 6339 (MAS 403 BT)



Spannfutter für Spannzangen
DIN 6499 (ISO 15488) System ER
*Collet chucks for collets DIN 6499
(ISO 15488) ER-system*
Mandrins à pinces pour pinces
DIN 6499 (ISO 15488) système ER



Bestell-Nr. Order no. / Réf.	Abmessung Size / Dimension	Euro
405.02.10	BT 40 - 1 / 10 - 63 ER 16	37,70
405.02.13	BT 40 - 2 / 13 - 70 ER 20	37,70
405.02.16	BT 40 - 2 / 16 - 60 ER 25	37,70
405.02.20	BT 40 - 2 / 20 - 70 ER 32	39,30
405.02.26	BT 40 - 3 / 26 - 80 ER 40	41,60
405.02.10.1	BT 40 - 1 / 10 - 100 ER 16	42,40
405.02.13.1	BT 40 - 2 / 13 - 100 ER 20	47,00
405.02.16.1	BT 40 - 2 / 16 - 100 ER 25	47,00
405.02.20.1	BT 40 - 2 / 20 - 100 ER 32	47,00
405.02.26.1	BT 40 - 3 / 26 - 100 ER 40	53,90



Fräseraufnahmen DIN 6359
für Zylinderschäfte DIN 1835-B
*End mill holders DIN 6359
for end mills DIN 1835-B*
Porte-fraises DIN 6359 pour
queues cylindriques DIN 1835-B



Bestell-Nr. Order no. / Référence	Abmessung Size / Dimension	Euro
405.04.06	BT 40 - 06 - 50	27,70
405.04.08	BT 40 - 08 - 50	26,20
405.04.10	BT 40 - 10 - 63	26,20
405.04.12	BT 40 - 12 - 63	26,20
405.04.14	BT 40 - 14 - 63	26,20
405.04.16	BT 40 - 16 - 63	26,20
405.04.18	BT 40 - 18 - 63	26,20
405.04.20	BT 40 - 20 - 63	26,20
405.04.25	BT 40 - 25 - 90	30,00
405.04.32	BT 40 - 32 - 100	31,60
405.04.06.1	BT 40 - 06 - 100	37,00
405.04.08.1	BT 40 - 08 - 100	34,70
405.04.10.1	BT 40 - 10 - 100	34,70
405.04.12.1	BT 40 - 12 - 100	34,70
405.04.14.1	BT 40 - 14 - 100	34,70
405.04.16.1	BT 40 - 16 - 100	34,70
405.04.18.1	BT 40 - 18 - 100	34,70
405.04.20.1	BT 40 - 20 - 100	34,70



Spannfutter für Spannzangen
DIN 6499 (ISO 15488) System ER
*Collet chucks for collets DIN 6499
(ISO 15488) ER-system*
Mandrins à pinces pour pinces
DIN 6499 (ISO 15488) système ER



Bestell-Nr. Order no. / Réf.	Abmessung Size / Dimension	Euro
406.02.07	BT 40 - 1 / 7 - 55 ER 11	70,80
406.02.07.1	BT 40 - 1 / 7 - 100 ER 11	84,70
406.02.07.2	BT 40 - 1 / 7 - 160 ER 11	97,00
406.02.07.10	BT 40 - 1 / 10 - 55 ER 16	70,80
406.02.07.10.1	BT 40 - 1 / 10 - 100 ER 16	84,70
406.02.07.10.2	BT 40 - 1 / 10 - 160 ER 16	97,00

Mit Minimutter | *With mini nut* | Avec écrous-mini



Fräseraufnahme für Einschraubfräser
Milling arbors for screw-in cutters
Porte-fraises pour fraises à queue
filetée



Bestell-Nr. Order no. / Référence	Abmessung Size / Dimension	Euro
406.06.06	BT 40 - M6 - 52	71,60
406.06.06.1	BT 40 - M6 - 77	80,90
406.06.06.2	BT 40 - M6 - 102	89,30
406.06.08	BT 40 - M8 - 52	71,60
406.06.08.1	BT 40 - M8 - 77	80,90
406.06.08.2	BT 40 - M8 - 102	89,30
406.06.08.3	BT 40 - M8 - 127	100,10
406.06.10	BT 40 - M10 - 52	71,60
406.06.10.1	BT 40 - M10 - 77	80,90
406.06.10.2	BT 40 - M10 - 102	89,30
406.06.10.3	BT 40 - M10 - 127	102,40
406.06.12	BT 40 - M12 - 52	71,60
406.06.12.1	BT 40 - M12 - 77	80,90
406.06.12.2	BT 40 - M12 - 102	89,30
406.06.12.3	BT 40 - M12 - 127	102,40
406.06.12.4	BT 40 - M12 - 152	116,30
406.06.16	BT 40 - M16 - 52	71,60
406.06.16.1	BT 40 - M16 - 77	80,90
406.06.16.2	BT 40 - M16 - 102	89,30
406.06.16.3	BT 40 - M16 - 127	102,40
406.06.16.4	BT 40 - M16 - 152	118,60
406.06.16.5	BT 40 - M16 - 177	129,40

K Werkzeugaufnahmen JIS B 6339 (MAS 403 BT)

Toolholders JIS B 6339 (MAS 403 BT) Porte-outils JIS B 6339 (MAS 403 BT)



Spannfutter
für Spannzangen System KPS
*Collet chucks
for collets KPS-system*
Mandrins à pinces
pour pinces système KPS

JIS B 6339 AD $\leq 0,003$ G2,5
30.000 min-1

Bestell-Nr. Order no. / Réf.	Abmessung Size / Dimension	Euro
405.03.10	BT 40 - 1 / 10 - 60 KPS 10	92,40
405.03.16	BT 40 - 4 / 16 - 60 KPS 16	93,90
405.03.10.1	BT 40 - 1 / 10 - 90 KPS 10	99,30
405.03.16.1	BT 40 - 4 / 16 - 90 KPS 16	100,90
405.03.10.2	BT 40 - 1 / 10 - 120 KPS 10	106,30
405.03.16.2	BT 40 - 4 / 16 - 120 KPS 16	107,80



Quernut-Aufsteckfräserdorne
DIN 6357 mit vergrößerter
Anlagefläche und Kühlkanal-
bohrungen an der Stirnseite
*Shell mill holders DIN 6357
with enlarged contact face and
coolant exit bores on the end face*
Porte-fraises à trou lisse DIN 6357
avec face de contact élargie
et conduits pour l'arrosage frontal

JIS B 6339 AD $\leq 0,005$ G6,3
15.000 min-1

Bestell-Nr. Order no. / Référence	Abmessung Size / Dimension	Euro
405.11.16	BT 40 - 16 - 40	39,30
405.11.22	BT 40 - 22 - 40	39,30
405.11.27	BT 40 - 27 - 40	40,00
405.11.32	BT 40 - 32 - 50	42,40
405.11.40	BT 40 - 40 - 50	52,40



Gewindeschneid-Schnellwechselfutter mit Längenausgleich
auf Druck und Zug
*Quick change tapping chucks
with length compensation on
compression and expansion*
Mandrins de taraudage à change-
ment rapide et avec compensa-
tion de Long à la compression et
traction

JIS B 6339 Form A

Bestell-Nr. Order no. / Référence	Abmessung Size / Dimension	Euro
405.16.12	BT 40 - M3 / M14 Gr. 1	144,80
405.16.20	BT 40 - M5 / M22 Gr. 2	154,80



Zwischenhülse für MK
mit Austreibblappen DIN 6383
*Adaptor sleeves for MT
with tang DIN 6383*
Douilles de réduction
pour CM à tenon DIN 6383

JIS B 6339 AD $\leq 0,005$ G6,3
15.000 min-1

Bestell-Nr. Order no. / Référence	Abmessung Size / Dimension	Euro
405.07.01	BT 40 - 1 - 50	27,70
405.07.02	BT 40 - 2 - 50	27,70
405.07.03	BT 40 - 3 - 70	27,70
405.07.04	BT 40 - 4 - 95	30,00



CNC-Bohrfutter
für Rechts- und Linkslauf
*CNC-Drill chucks for clockwise
and counter clockwise rotation*
Mandrins de perçage CNC
pour rotation gauche-droite

JIS B 6339 AD $\leq 0,030$ G6,3
15.000 min-1

Bestell-Nr. Order no. / Référence	Abmessung Size / Dimension	Euro
405.15.08	BT 40 - 0,5/8 - 78	153,00
405.15.13	BT 40 - 1,0 / 13 - 98	146,30
405.15.16	BT 40 - 2,5/ 16 - 103	150,20

Lieferung inkl. Spannschlüssel
Delivery incl. wrench
Avec une clé de serrage



Gewindeschneidfutter
für Synchronisation für
Spannzangen DIN 6499
(ISO 15488) System ER
*Tapping chucks for synchronisation
for collets DIN 6499 (ISO 15488)*
Mandrins de taraudage pour
synchronisation pour pinces
DIN 6499 (ISO 15488) système ER

JIS B 6339 AD/B $\leq 0,003$ G6,3
15.000 min-1

Bestell-Nr. Order no. / Référence	Abmessung Size / Dimension	Euro
406.16.02.10	BT 40 - ER 16 - 79	214,10
406.16.02.13	BT 40 - ER 20 - 85	219,50
406.16.02.16	BT 40 - ER 25 - 89	219,50
406.16.02.20	BT 40 - ER 32 - 110	219,50
406.16.02.26	BT 40 - ER 40 - 115	230,20



Toolholders JIS B 6339 (MAS 403 BT)

Porte-outils JIS B 6339 (MAS 403 BT)



Schrumpffutter 4,5°
Shrink chucks 4,5°
Mandrins de frettage 4,5°

JIS B 6339 AD/B $\nabla \leq 0,003$ G2,5 25.000 min⁻¹

Bestell-Nr. Order no. / Référence	Abmessung Size / Dimension	Euro
406.70.03	BT 40 - 03 - 80	77,00
406.70.04	BT 40 - 04 - 80	77,00
406.70.05	BT 40 - 05 - 80	77,00
406.70.06	BT 40 - 06 - 90	63,90
406.70.08	BT 40 - 08 - 90	63,90
406.70.10	BT 40 - 10 - 90	63,90
406.70.12	BT 40 - 12 - 90	63,90
406.70.14	BT 40 - 14 - 90	63,90
406.70.16	BT 40 - 16 - 90	63,90
406.70.18	BT 40 - 18 - 90	63,90
406.70.20	BT 40 - 20 - 90	63,90
406.70.25	BT 40 - 25 - 100	67,80
406.70.32	BT 40 - 32 - 100	69,30
406.70.06.1	BT 40 - 06 - 120	77,00
406.70.08.1	BT 40 - 08 - 120	77,00
406.70.10.1	BT 40 - 10 - 120	77,00
406.70.12.1	BT 40 - 12 - 120	77,00
406.70.14.1	BT 40 - 14 - 120	77,00
406.70.16.1	BT 40 - 16 - 120	77,00
406.70.18.1	BT 40 - 18 - 120	77,00
406.70.20.1	BT 40 - 20 - 120	77,00
406.70.06.2	BT 40 - 06 - 160	140,90
406.70.08.2	BT 40 - 08 - 160	140,90
406.70.10.2	BT 40 - 10 - 160	140,90
406.70.12.2	BT 40 - 12 - 160	140,90
406.70.14.2	BT 40 - 14 - 160	140,90
406.70.16.2	BT 40 - 16 - 160	140,90
406.70.18.2	BT 40 - 18 - 160	140,90
406.70.20.2	BT 40 - 20 - 160	140,90
406.70.25.2	BT 40 - 25 - 160	145,50
406.70.32.2	BT 40 - 32 - 160	147,80



26



Schrumpffutter 4,5°
mit Kühlkanälen
Shrink chucks 4,5°
with cooling channels
Mandrins de frettage 4,5°
avec canaux d'arrosage

JIS B 6339 AD/B $\nabla \leq 0,003$ G2,5 25.000 min⁻¹

Bestell-Nr. Order no. / Référence	Abmessung Size / Dimension	Euro
406.70.06.K	BT 40 - 06 - 90	85,50
406.70.08.K	BT 40 - 08 - 90	85,50
406.70.10.K	BT 40 - 10 - 90	85,50
406.70.12.K	BT 40 - 12 - 90	85,50
406.70.14.K	BT 40 - 14 - 90	85,50
406.70.16.K	BT 40 - 16 - 90	85,50
406.70.18.K	BT 40 - 18 - 90	85,50
406.70.20.K	BT 40 - 20 - 90	85,50



Schrumpffutter 3° - schlank
Shrink chucks 3° - slim
Mandrins de frettage 3° - élancés

JIS B 6339 AD/B $\nabla \leq 0,003$ G2,5 25.000 min⁻¹

Bestell-Nr. Order no. / Référence	Abmessung Size / Dimension	Euro
406.72.03	BT 40 - 03 - 80	93,90
406.72.04	BT 40 - 04 - 80	93,90
406.72.05	BT 40 - 05 - 80	93,90
406.72.06	BT 40 - 06 - 90	79,30
406.72.08	BT 40 - 08 - 90	79,30
406.72.10	BT 40 - 10 - 90	79,30
406.72.12	BT 40 - 12 - 90	79,30
406.72.03.1	BT 40 - 03 - 120	116,30
406.72.04.1	BT 40 - 04 - 120	116,30
406.72.05.1	BT 40 - 05 - 120	116,30
406.72.06.1	BT 40 - 06 - 120	98,60
406.72.08.1	BT 40 - 08 - 120	98,60
406.72.10.1	BT 40 - 10 - 120	98,60
406.72.12.1	BT 40 - 12 - 120	98,60
406.72.06.2	BT 40 - 06 - 160	144,00
406.72.08.2	BT 40 - 08 - 160	144,00
406.72.10.2	BT 40 - 10 - 160	144,00
406.72.12.2	BT 40 - 12 - 160	144,00



Mehr Produkte und Informationen finden Sie
in unserem Hauptkatalog.
Please check our catalogue for more products and
detailed information.
Vous trouvez plus de produits et d'information
dans notre catalogue général.



Werkzeugaufnahmen DIN 69893-1 / ISO 12164-1 (HSK-A)

Toolholders DIN 69893-1 / ISO 12164-1 (HSK-A)

Porte-outils DIN 69893-1 / ISO 12164-1 (HSK-A)



Spannfutter für Spannzangen
DIN 6499 (ISO 15488) System ER
*Collet chucks for collets DIN 6499
(ISO 15488) ER-system*
Mandrins à pinces pour pinces
DIN 6499 (ISO 15488) système ER

ISO 12164-1
(DIN 69893-1)

HSK - A

$\nearrow \leq 0,003$

G6,3
15.000 min⁻¹

Bestell-Nr. Order no. / Réf.	Abmessung Size / Dimension	Euro
A63.02.10.0	HSK 63 - 1 / 10 - 75 ER 16	74,70
A63.02.13.0	HSK 63 - 2 / 13 - 75 ER 20	74,70
A63.02.16.0	HSK 63 - 2 / 16 - 75 ER 25	74,70
A63.02.20.0	HSK 63 - 2 / 20 - 75 ER 32	77,80
A63.02.26.0	HSK 63 - 3 / 26 - 85 ER 40	83,20
A63.02.10	HSK 63 - 1 / 10 - 100 ER 16	74,70
A63.02.13	HSK 63 - 2 / 13 - 100 ER 20	74,70
A63.02.16	HSK 63 - 2 / 16 - 100 ER 25	74,70
A63.02.20	HSK 63 - 2 / 20 - 100 ER 32	77,80
A63.02.26	HSK 63 - 3 / 26 - 120 ER 40	83,20
A63.02.10.1	HSK 63 - 1 / 10 - 160 ER 16	110,10
A63.02.13.1	HSK 63 - 2 / 13 - 160 ER 20	110,10
A63.02.16.1	HSK 63 - 2 / 16 - 160 ER 25	110,10
A63.02.20.1	HSK 63 - 2 / 20 - 160 ER 32	113,20
A63.02.26.1	HSK 63 - 3 / 26 - 160 ER 40	122,40
A63.02.10.3	HSK 63 - 1 / 10 - 200 ER 16	144,80
A63.02.13.3	HSK 63 - 2 / 13 - 200 ER 20	144,80
A63.02.16.3	HSK 63 - 2 / 16 - 200 ER 25	144,80
A63.02.20.3	HSK 63 - 2 / 20 - 200 ER 32	144,80
A63.02.26.3	HSK 63 - 3 / 26 - 200 ER 40	153,20



Spannfutter für Spannzangen
System KPS
*Collet chucks for collets
KPS-system*
Mandrins à pinces pour pinces
système KPS

ISO 12164-1
(DIN 69893-1)

HSK - A

$\nearrow \leq 0,003$

G2,5
30.000 min⁻¹

Bestell-Nr. Order no. / Réf.	Abmessung Size / Dimension	Euro
A63.03.10	HSK 63 - 1 / 10 - 100 KPS 10	113,20
A63.03.16	HSK 63 - 4 / 16 - 120 KPS 16	119,40



Spannfutter für Spannzangen
DIN 6499 (ISO 15488) System ER
*Collet chucks for collets DIN 6499
(ISO 15488) ER-system*
Mandrins à pinces pour pinces
DIN 6499 (ISO 15488) système ER

ISO 12164-1
(DIN 69893-1)

HSK - A

$\nearrow \leq 0,003$

G2,5
30.000 min⁻¹

Bestell-Nr. Order no. / Réf.	Abmessung Size / Dimension	Euro
A63.02.07.1	HSK 63 - 1 / 7 - 100 ER 11	119,40
A63.02.07.2	HSK 63 - 1 / 7 - 160 ER 11	136,30
A63.02.07.10.1	HSK 63 - 1 / 10 - 100 ER 16	119,40
A63.02.07.10.2	HSK 63 - 1 / 10 - 160 ER 16	136,30

Mit Minimutter | *With mini nut* | Avec écrous-mini



Fräsaufnahme für
Einschraubfräser
*Milling arbors for
screw-in cutters*
Porte-fraises pour
fraises à queue
filetée

ISO 12164-1
(DIN 69893-1)

HSK - A

$\nearrow \leq 0,003$

G6,3
15.000 min⁻¹

Bestell-Nr. Order no. / Référence	Abmessung Size / Dimension	Euro
A63.06.06	HSK 63 - M6 - 51 - 25	129,40
A63.06.08	HSK 63 - M8 - 51 - 25	129,40
A63.06.08.1	HSK 63 - M8 - 76 - 50	140,90
A63.06.08.2	HSK 63 - M8 - 101 - 75	153,20
A63.06.10	HSK 63 - M10 - 51 - 25	129,40
A63.06.10.1	HSK 63 - M10 - 76 - 50	144,80
A63.06.10.3	HSK 63 - M10 - 126 - 100	175,60
A63.06.10.5	HSK 63 - M10 - 176 - 150	209,40
A63.06.12	HSK 63 - M12 - 51 - 25	129,40
A63.06.12.1	HSK 63 - M12 - 76 - 50	144,80
A63.06.12.2	HSK 63 - M12 - 101 - 75	159,40
A63.06.12.3	HSK 63 - M12 - 126 - 100	175,60
A63.06.12.5	HSK 63 - M12 - 176 - 150	209,40
A63.06.16	HSK 63 - M16 - 51 - 25	129,40
A63.06.16.1	HSK 63 - M16 - 76 - 50	144,80
A63.06.16.2	HSK 63 - M16 - 101 - 75	159,40
A63.06.16.3	HSK 63 - M16 - 126 - 100	175,60
A63.06.16.5	HSK 63 - M16 - 176 - 150	209,40



Toolholders DIN 69893-1 / ISO 12164-1 (HSK-A)

Porte-outils DIN 69893-1 / ISO 12164-1 (HSK-A)



Fräseraufnahmen DIN 6359 für Zylinderschäfte DIN 1835-B
 End mill holders DIN 6359 for end mills DIN 1835-B
 Porte-fraises DIN 6359 pour queues cylindriques DIN 1835-B

ISO 12164-1 (DIN 69893-1) HSK - A $\lambda \leq 0,003$ G6,3 15.000 min⁻¹

Bestell-Nr. Order no. / Référence	Abmessung Size / Dimension	Euro
A63.04.06	HSK 63 - 06 - 65	80,10
A63.04.08	HSK 63 - 08 - 65	74,70
A63.04.10	HSK 63 - 10 - 65	74,70
A63.04.12	HSK 63 - 12 - 80	74,70
A63.04.14	HSK 63 - 14 - 80	74,70
A63.04.16	HSK 63 - 16 - 80	74,70
A63.04.18	HSK 63 - 18 - 80	74,70
A63.04.20	HSK 63 - 20 - 80	74,70
A63.04.25	HSK 63 - 25 - 110	78,50
A63.04.32	HSK 63 - 32 - 110	83,90
A63.04.40	HSK 63 - 40 - 125	105,50
A63.04.06.1	HSK 63 - 06 - 100	93,20
A63.04.08.1	HSK 63 - 08 - 100	90,10
A63.04.10.1	HSK 63 - 10 - 100	90,10
A63.04.12.1	HSK 63 - 12 - 100	90,10
A63.04.14.1	HSK 63 - 14 - 100	90,10
A63.04.16.1	HSK 63 - 16 - 100	90,10
A63.04.18.1	HSK 63 - 18 - 100	90,10
A63.04.20.1	HSK 63 - 20 - 100	90,10



Quernut-Aufsteckfräserdorne DIN 6357 mit vergrößerter Anlagefläche und Kühlkanalbohrungen an der Stirnseite
 Shell mill holders DIN 6357 with enlarged contact face and coolant exit bores on the end face
 Porte-fraises à trou lisse DIN 6357 avec face de contact élargie et conduits pour l'arrosage frontal

ISO 12164-1 (DIN 69893-1) HSK - A $\lambda \leq 0,005$ G6,3 15.000 min⁻¹

Bestell-Nr. Order no. / Référence	Abmessung Size / Dimension	Euro
A63.11.16	HSK 63 - 16 - 50	90,90
A63.11.22	HSK 63 - 22 - 50	90,90
A63.11.27	HSK 63 - 27 - 60	90,90
A63.11.32	HSK 63 - 32 - 60	93,90
A63.11.40	HSK 63 - 40 - 60	118,60
A63.11.16.1	HSK 63 - 16 - 100	110,10
A63.11.22.1	HSK 63 - 22 - 100	110,10
A63.11.27.1	HSK 63 - 27 - 100	110,10
A63.11.32.1	HSK 63 - 32 - 100	113,20
A63.11.40.1	HSK 63 - 40 - 100	140,10



Fräseraufnahmen DIN 6359 mit Kühlkanälen für Zylinderschäfte DIN 1835-B
 End mill holders DIN 6359 with coolant channels for end mills DIN 1835-B
 Porte-fraises DIN 6359 avec canaux d'arrosage pour queues cylindriques DIN 1835-B

ISO 12164-1 (DIN 69893-1) HSK - A $\lambda \leq 0,003$ G6,3 15.000 min⁻¹

Bestell-Nr. Order no. / Référence	Abmessung Size / Dimension	Euro
A63.04.06.K	HSK 63 - 06 - 65	90,10
A63.04.08.K	HSK 63 - 08 - 65	84,70
A63.04.10.K	HSK 63 - 10 - 65	84,70
A63.04.12.K	HSK 63 - 12 - 80	84,70
A63.04.14.K	HSK 63 - 14 - 80	84,70
A63.04.16.K	HSK 63 - 16 - 80	84,70
A63.04.18.K	HSK 63 - 18 - 80	84,70
A63.04.20.K	HSK 63 - 20 - 80	84,70
A63.04.25.K	HSK 63 - 25 - 110	100,10
A63.04.32.K	HSK 63 - 32 - 110	105,50
A63.04.40.K	HSK 63 - 40 - 125	114,70
A63.04.06.1.K	HSK 63 - 06 - 100	96,30
A63.04.08.1.K	HSK 63 - 08 - 100	96,30
A63.04.10.1.K	HSK 63 - 10 - 100	96,30
A63.04.12.1.K	HSK 63 - 12 - 100	96,30
A63.04.14.1.K	HSK 63 - 14 - 100	96,30
A63.04.16.1.K	HSK 63 - 16 - 100	96,30
A63.04.18.1.K	HSK 63 - 18 - 100	96,30
A63.04.20.1.K	HSK 63 - 20 - 100	96,30



CNC-Bohrfutter für Rechts- und Linkslauf
 CNC-Drill chucks for clockwise and counter clockwise rotation
 Mandrins de perçage CNC pour rotation gauche-droite

ISO 12164-1 (DIN 69893-1) HSK - A $\lambda \leq 0,030$ G6,3 15.000 min⁻¹

Bestell-Nr. Order no. / Réf.	Abmessung Size / Dimension	Euro
A63.15.08	HSK 63 - 0,5/ 8 - 85	258,70
A63.15.13	HSK 63 - 1,0/ 13 - 104	242,60
A63.15.16	HSK 63 - 2,5/ 16 - 109	258,70

Lieferung inkl. Spannschlüssel
 Delivery incl. wrench
 Avec une clé de serrage

Mit zentraler Kühlmittelzufuhr
 With centre coolant
 Avec l'arrosage par le centre





Werkzeugaufnahmen DIN 69893-1 / ISO 12164-1 (HSK-A)

Toolholders DIN 69893-1 / ISO 12164-1 (HSK-A)

Porte-outils DIN 69893-1 / ISO 12164-1 (HSK-A)



Schrumpffutter 4,5°
Shrink chucks 4,5°
Mandrins de frettage 4,5°

ISO 12164-1 (DIN 69893-1) HSK - A $\lambda \leq 0,003$ G2,5 25.000 min⁻¹

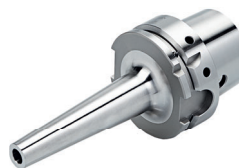
Bestell-Nr. Order no. / Référence	Abmessung Size / Dimension	Euro
A63.70.03	HSK 63 - 03 - 80	100,90
A63.70.04	HSK 63 - 04 - 80	100,90
A63.70.05	HSK 63 - 05 - 80	100,90
A63.70.06	HSK 63 - 06 - 80	87,80
A63.70.08	HSK 63 - 08 - 80	87,80
A63.70.10	HSK 63 - 10 - 85	87,80
A63.70.12	HSK 63 - 12 - 90	87,80
A63.70.14	HSK 63 - 14 - 90	87,80
A63.70.16	HSK 63 - 16 - 95	87,80
A63.70.18	HSK 63 - 18 - 95	87,80
A63.70.20	HSK 63 - 20 - 100	87,80
A63.70.25	HSK 63 - 25 - 115	90,90
A63.70.32	HSK 63 - 32 - 120	93,20
A63.70.03.1	HSK 63 - 03 - 120	136,30
A63.70.04.1	HSK 63 - 04 - 120	136,30
A63.70.05.1	HSK 63 - 05 - 120	136,30
A63.70.06.1	HSK 63 - 06 - 120	100,90
A63.70.08.1	HSK 63 - 08 - 120	100,90
A63.70.10.1	HSK 63 - 10 - 120	100,90
A63.70.12.1	HSK 63 - 12 - 120	100,90
A63.70.14.1	HSK 63 - 14 - 120	100,90
A63.70.16.1	HSK 63 - 16 - 120	100,90
A63.70.18.1	HSK 63 - 18 - 120	100,90
A63.70.20.1	HSK 63 - 20 - 120	100,90
A63.70.03.2	HSK 63 - 03 - 160	173,30
A63.70.04.2	HSK 63 - 04 - 160	173,30
A63.70.05.2	HSK 63 - 05 - 160	173,30
A63.70.06.2	HSK 63 - 06 - 160	157,10
A63.70.08.2	HSK 63 - 08 - 160	157,10
A63.70.10.2	HSK 63 - 10 - 160	157,10
A63.70.12.2	HSK 63 - 12 - 160	157,10
A63.70.14.2	HSK 63 - 14 - 160	157,10
A63.70.16.2	HSK 63 - 16 - 160	157,10
A63.70.18.2	HSK 63 - 18 - 160	157,10
A63.70.20.2	HSK 63 - 20 - 160	157,10
A63.70.25.2	HSK 63 - 25 - 160	161,70
A63.70.32.2	HSK 63 - 32 - 160	165,60



Schrumpffutter 4,5°
mit Kühlkanälen
Shrink chucks 4,5°
with cooling channels
Mandrins de frettage 4,5°
avec canaux d'arrosage

ISO 12164-1 (DIN 69893-1) HSK - A $\lambda \leq 0,003$ G2,5 25.000 min⁻¹

Bestell-Nr. Order no. / Référence	Abmessung Size / Dimension	Euro
A63.70.06.K	HSK 63 - 06 - 80	112,40
A63.70.08.K	HSK 63 - 08 - 80	112,40
A63.70.10.K	HSK 63 - 10 - 85	112,40
A63.70.12.K	HSK 63 - 12 - 90	112,40
A63.70.14.K	HSK 63 - 14 - 90	112,40
A63.70.16.K	HSK 63 - 16 - 95	112,40
A63.70.18.K	HSK 63 - 18 - 95	112,40
A63.70.20.K	HSK 63 - 20 - 100	112,40
A63.70.06.1.K	HSK 63 - 06 - 120	153,20
A63.70.08.1.K	HSK 63 - 08 - 120	153,20
A63.70.10.1.K	HSK 63 - 10 - 120	153,20
A63.70.12.1.K	HSK 63 - 12 - 120	153,20
A63.70.14.1.K	HSK 63 - 14 - 120	153,20
A63.70.16.1.K	HSK 63 - 16 - 120	153,20
A63.70.18.1.K	HSK 63 - 18 - 120	153,20
A63.70.20.1.K	HSK 63 - 20 - 120	153,20



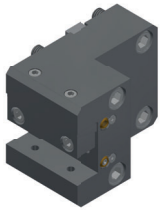
Schrumpffutter 3° - schlank
Shrink chucks 3° - slim
Mandrins de frettage 3° - élancés

ISO 12164-1 (DIN 69893-1) HSK - A $\lambda \leq 0,003$ G2,5 25.000 min⁻¹

Bestell-Nr. Order no. / Référence	Abmessung Size / Dimension	Euro
A63.72.03	HSK 63 - 03 - 80	122,40
A63.72.04	HSK 63 - 04 - 80	122,40
A63.72.05	HSK 63 - 05 - 80	122,40
A63.72.06	HSK 63 - 06 - 80	107,00
A63.72.08	HSK 63 - 08 - 80	107,00
A63.72.10	HSK 63 - 10 - 85	107,00
A63.72.12	HSK 63 - 12 - 90	107,00
A63.72.03.1	HSK 63 - 03 - 120	147,80
A63.72.04.1	HSK 63 - 04 - 120	147,80
A63.72.05.1	HSK 63 - 05 - 120	147,80
A63.72.06.1	HSK 63 - 06 - 120	128,60
A63.72.08.1	HSK 63 - 08 - 120	128,60
A63.72.10.1	HSK 63 - 10 - 120	128,60
A63.72.12.1	HSK 63 - 12 - 120	128,60
A63.72.04.2	HSK 63 - 04 - 160	176,30
A63.72.05.2	HSK 63 - 05 - 160	176,30
A63.72.06.2	HSK 63 - 06 - 160	160,90
A63.72.08.2	HSK 63 - 08 - 160	160,90
A63.72.10.2	HSK 63 - 10 - 160	160,90
A63.72.12.2	HSK 63 - 12 - 160	160,90

Toolholders HAAS BMT 65 / DOOSAN BMT 65

Porte-outils HAAS BMT 65 / DOOSAN BMT 65



Werkzeughalter mit Vierkant-Längsaufnahme doppelt
Toolholder with square-longitudinal receptacle doubled
 Manche à outils avec porte-outils longitudinal carré double

HAAS ST-Line BMT 65 EC

Bestell-Nr.	Abmessung	Euro
Order no. / Référence	Size / Dimension	
AW.102.065.25.755		402,70



Abstechhalter Vorkopf
Front cut-off toolholder
 Porte-outils de tronçonnage frontal

HAAS ST-Line BMT 65 IC | EC

Bestell-Nr.	Abmessung	Euro
Order no. / Référence	Size / Dimension	
AW.105.065.26.753		760,00



Zylinderschaftaufnahme
Cylindrical shank receptacle
 Support de tige cylindrique

HAAS ST-Line BMT 65 IC | EC

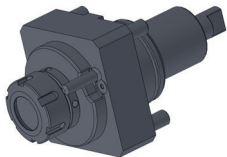
Bestell-Nr.	Abmessung	Euro
Order no. / Référence	Size / Dimension	
AW.107.265.40.750		341,90



Werkzeughalter mit Vierkant-Mehrfachaufnahme
Toolholder with square-multi-receptacle
 Manche à outils avec porte-outils multiple carré

HAAS ST-Line BMT 65 EC

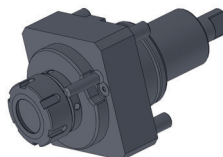
Bestell-Nr.	Abmessung	Euro
Order no. / Référence	Size / Dimension	
AW.103.065.25.755		502,00



Axial Bohr- und Fräskopf
Axial drilling and milling head
 Tête d'alésage et de fraisage axiale

HAAS ST-Line BMT 65 EC

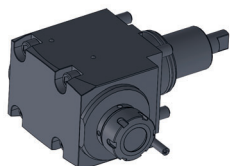
Bestell-Nr.	Abmessung	Euro
Order no. / Référence	Size / Dimension	
AW.221.065.20.751	ER 32	790,00



Axial Bohr- und Fräskopf - IK
Axial drilling and milling head - IC
 Tête d'alésage et de fraisage axiale - IC

HAAS ST-Line BMT 65 IC | EC

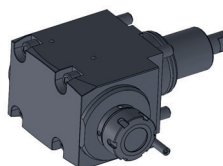
Bestell-Nr.	Abmessung	Euro
Order no. / Référence	Size / Dimension	
AW.221.065.20.756	ER 32	1148,80



Radial Bohr- und Fräskopf
Radial drilling and milling head
 Tête d'alésage et de fraisage radiale

HAAS ST-Line BMT 65 EC

Bestell-Nr.	Abmessung	Euro
Order no. / Référence	Size / Dimension	
AW.221.265.20.751		1366,00



Radial Bohr- und Fräskopf - IK
Radial drilling and milling head - IC
 Tête d'alésage et de fraisage radiale - IC

HAAS ST-Line BMT 65 IC | EC

Bestell-Nr.	Abmessung	Euro
Order no. / Référence	Size / Dimension	
AW.221.265.20.756		1944,30



Toolholders ISO 10889 / DIN 69880 / VDI 3425

Porte-outils ISO 10889 / DIN 69880 / VDI 3425



Radial-Werkzeughalter
Form B1 rechts, kurz
*Radial toolholders
form B1 right, short*
Porte-outils radials
forme B1 droite, court

Bestell-Nr. Order no. / Référence	Abmessung Size / Dimension	Euro
309.31.20	B1 - 30 - 20 - 40	50,10
409.31.25	B1 - 40 - 25 - 44	58,50



Radial-Werkzeughalter
Form B2 links, kurz
*Radial toolholders
form B2 left, short*
Porte-outils radials
forme B2 gauche, court

Bestell-Nr. Order no. / Référence	Abmessung Size / Dimension	Euro
309.32.20	B2 - 30 - 20 - 40	50,10
409.32.25	B2 - 40 - 25 - 44	58,50



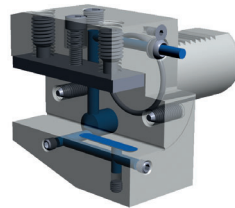
Radial-Werkzeughalter
Form B3 Überkopf rechts, kurz
*Radial toolholders
form B3 overhead right, short*
Porte-outils radials
forme B3 inversé droite, court

Bestell-Nr. Order no. / Référence	Abmessung Size / Dimension	Euro
309.33.20	B3 - 30 - 20 - 40	53,10
409.33.25	B3 - 40 - 25 - 44	60,80



Radial-Werkzeughalter
Form B4 Überkopf links, kurz
*Radial toolholders
form B4 overhead left, short*
Porte-outils radials
forme B4 inversé gauche, court

Bestell-Nr. Order no. / Référence	Abmessung Size / Dimension	Euro
309.34.20	B4 - 30 - 20 - 40	53,10
409.34.25	B4 - 40 - 25 - 44	60,80



Radial-Werkzeughalter Form B1
rechts, kurz
für Werkzeuge mit Innenkühlung
*Radial toolholders form B1 right, short -
for tools with internal coolant*
Porte-outils radials forme B1 droite,
pour - outils avec arrosage interne

Bestell-Nr. Order no. / Référence	Abmessung Size / Dimension	Euro
309.31.20.IK	B1 - 30 - 20 - 40	99,30
409.31.25.IK	B1 - 40 - 25 - 44	108,60



Radial-Werkzeughalter Form B2
links, kurz
für Werkzeuge mit Innenkühlung
*Radial toolholders form B2 left, short -
for tools with internal coolant*
Porte-outils radials forme B2 gauche,
court - outils avec arrosage interne

Bestell-Nr. Order no. / Référence	Abmessung Size / Dimension	Euro
309.32.20.IK	B2 - 30 - 20 - 40	99,30
409.32.25.IK	B2 - 40 - 25 - 44	108,60



Radial-Werkzeughalter Form B3
Überkopf rechts, kurz für
Werkzeuge mit Innenkühlung
*Radial toolholders form B3
overhead right, short - for tools
with internal coolant*
Porte-outils radials forme B3
inversé droite, court - outils avec
arrosage interne

Bestell-Nr. Order no. / Référence	Abmessung Size / Dimension	Euro
309.33.20.IK	B3 - 30 - 20 - 40	99,30
409.33.25.IK	B3 - 40 - 25 - 44	108,60



Radial-Werkzeughalter Form B4
Überkopf links, kurz für Werk-
zeuge mit Innenkühlung
*Radial toolholders form B4
overhead left, short - for tools
with internal coolant*
Porte-outils radials forme B4
inversé gauche, court - outils avec
arrosage interne

Bestell-Nr. Order no. / Référence	Abmessung Size / Dimension	Euro
309.34.20.IK	B4 - 30 - 20 - 40	99,30
409.34.25.IK	B4 - 40 - 25 - 44	108,60

Toolholders ISO 10889 / DIN 69880 / VDI 3425

Porte-outils ISO 10889 / DIN 69880 / VDI 3425



**Spannfutter Form E4
für Spannzangen DIN 6499
(ISO 15488) System ER**
*Collet chucks form E4 for collets
DIN 6499 (ISO 15488) ER-system*
**Mandrins à pinces forme E4
pour pinces DIN 6499 (ISO 15488)
système ER**

Bestell-Nr. Order no. / Référence	Abmessung Size / Dimension	Euro
309.02.16	E4 - 30 - 2 / 16 ER 25	73,20
309.02.20	E4 - 30 - 2 / 20 ER 32	73,20
309.02.26	E4 - 30 - 3 / 26 ER 40	73,20
409.02.16	E4 - 40 - 2 / 16 ER 25	75,50
409.02.20	E4 - 40 - 2 / 20 ER 32	75,50
409.02.26	E4 - 40 - 3 / 26 ER 40	75,50



Bohrstangenhalter Form E2
Boring bar holders form E2
**Porte-outils pour barres
d'alésage forme E2**

Bestell-Nr. Order no. / Référence	Abmessung Size / Dimension	Euro
309.52.08	E2 - 30 - 08	56,20
309.52.10	E2 - 30 - 10	56,20
309.52.12	E2 - 30 - 12	56,20
309.52.16	E2 - 30 - 16	56,20
309.52.20	E2 - 30 - 20	56,20
309.52.25	E2 - 30 - 25	56,20
309.52.32	E2 - 30 - 32	56,20
409.52.08	E2 - 40 - 08	58,50
409.52.10	E2 - 40 - 10	58,50
409.52.12	E2 - 40 - 12	58,50
409.52.16	E2 - 40 - 16	58,50
409.52.20	E2 - 40 - 20	58,50
409.52.25	E2 - 40 - 25	58,50
409.52.32	E2 - 40 - 32	58,50
409.52.40	E2 - 40 - 40	58,50



**Bohrerhalter Form E1
für Wendepplattenbohrer**
*Boring holders for drills form E1
with indexable inserts*
**Portes forets pour forets forme E1
à plaquettes réversibles**

Bestell-Nr. Order no. / Référence	Abmessung Size / Dimension	Euro
309.51.16	E1 - 30 - 16	58,50
309.51.20	E1 - 30 - 20	58,50
309.51.25	E1 - 30 - 25	58,50
309.51.32	E1 - 30 - 32	58,50
309.51.40	E1 - 30 - 40	58,50
409.51.16	E1 - 40 - 16	60,80
409.51.20	E1 - 40 - 20	60,80
409.51.25	E1 - 40 - 25	60,80
409.51.32	E1 - 40 - 32	60,80
409.51.40	E1 - 40 - 40	60,80



Form 1

**Reduzierbuchsen
für Bohrstangenhalter Form E2**
*Reduction sleeves
for boring bar holders form E2*
**Douilles de réduction
pour barres d'alésage forme E2**



Form 2

Bestell-Nr. Order no. / Référence	Abmessung Size / Dimension	Form Form / Forme	Euro
709.25.06	Ø 25 - 06 - 46	1	22,30
709.25.08	Ø 25 - 08 - 46	1	22,30
709.25.10	Ø 25 - 10 - 46	1	22,30
709.25.12	Ø 25 - 12 - 46	1	22,30
709.25.14	Ø 25 - 14 - 46	1	22,30
709.25.16	Ø 25 - 16 - 46	2	22,30
709.25.18	Ø 25 - 18 - 46	2	22,30
709.25.20	Ø 25 - 20 - 46	2	22,30
709.32.06	Ø 32 - 06 - 56	1	23,10
709.32.08	Ø 32 - 08 - 56	1	23,10
709.32.10	Ø 32 - 10 - 56	1	23,10
709.32.12	Ø 32 - 12 - 56	1	23,10
709.32.14	Ø 32 - 14 - 56	2	23,10
709.32.16	Ø 32 - 16 - 56	2	23,10
709.32.18	Ø 32 - 18 - 56	2	23,10
709.32.20	Ø 32 - 20 - 56	2	23,10
709.32.25	Ø 32 - 25 - 56	2	23,10
709.40.06	Ø 40 - 06 - 71	1	24,60
709.40.08	Ø 40 - 08 - 71	1	24,60
709.40.10	Ø 40 - 10 - 71	1	24,60
709.40.12	Ø 40 - 12 - 71	1	24,60
709.40.14	Ø 40 - 14 - 71	2	24,60
709.40.16	Ø 40 - 16 - 71	2	24,60
709.40.18	Ø 40 - 18 - 71	2	24,60
709.40.20	Ø 40 - 20 - 71	2	24,60
709.40.25	Ø 40 - 25 - 71	2	24,60
709.40.32	Ø 40 - 32 - 71	2	24,60

Collets

Pincés



Spannzangen DIN 6499 B
(ISO 15488 B) System ER
Collets DIN 6499 B (ISO 15488 B)
ER-system
Pincés de serrage DIN 6499 B
(ISO 15488 B) système ER



Spannzangen DIN 6499 B
(ISO 15488 B) System ER
Collets DIN 6499 B (ISO 15488 B)
ER-system
Pincés de serrage DIN 6499 B
(ISO 15488 B) système ER

ISO 15488 B
DIN 6499 B

ER

$\nearrow \leq 0,015$

Bestell-Nr. Order no. / Référence	Abmessung Size / Dimension	Euro
4008E - Ø (ER11)*	1 - 1,5	10,80
4008E - Ø*	2 - 7	8,50
426E - Ø (ER 16)	1	11,60
426E - Ø	2 - 10	7,70
428E - Ø (ER 20)	2 - 13	10,00

1 mm steigend
1 mm steps
1 mm croissant

*0,5 mm steigend
*0,5 mm steps
*0,5 mm croissant

ISO 15488 B
DIN 6499 B

ER

$\nearrow \leq 0,015$

Bestell-Nr. Order no. / Référence	Abmessung Size / Dimension	Euro
430E - Ø (ER 25)	2	11,60
430E - Ø	3 - 16	8,50
470E - Ø (ER 32)	2	13,10
470E - Ø	3 - 20	9,20
472E - Ø (ER 40)	3	12,30
472E - Ø	4 - 26	10,80

1 mm steigend
1 mm steps
1 mm croissant



Spannzangensätze im Holzsockel
Collet sets in wooden sockets
Jeux de pincés dans socles en bois

$\nearrow \leq 0,015$

Bestell-Nr. Order no. / Référence	Abmessung Size / Dimension	Euro
4008E - S	4008 E (ER 11; 13 tlg.) 1-1,5-2-2,5-3-3,5-4-4,5-5-5,5-6-6,5-7	113,20
426E - S	426 E (ER 16; 10 tlg.) 1-2-3-4-5-6-7-8-9-10	77,00
428E - S	428 E (ER 20; 12 tlg.) 2-3-4-5-6-7-8-9-10-11-12-13	117,00
430E - S	430 E (ER 25; 15 tlg.) 2-3-4-5-6-7-8-9-10-11-12-13-14-15-16	124,70
470E - S	470 E (ER 32; 18 tlg.) 3-4-5-6-7-8-9-10-11-12-13-14-15-16-17-18-19-20	160,20
472E - S	472 E (ER 40; 23 tlg.) 4-5-6-7-8-9-10-11-12-13-14-15-16-17-18-19-20-21-22-23-24-25-26	241,80



Spannzangensätze im Holzkasten
Collet sets in wooden boxes
Jeux de pincés dans coffrets en bois

$\nearrow \leq 0,015$

Bestell-Nr. Order no. / Référence	Abmessung Size / Dimension	Euro
701.4008.1	4008E (ER 11; 13 tlg.) 1-1,5-2-2,5-3-3,5-4-4,5-5-5,5-6-6,5-7	140,90
701.426.1	426E (ER 16; 10 St.) 1-2-3-4-5-6-7-8-9-10	107,80
701.428.1	428E (ER 20; 12 tlg.) 2-3-4-5-6-7-8-9-10-11-12-13	147,80
701.430.1	430E (ER 25; 15 St.) 2-3-4-5-6-7-8-9-10-11-12-13-14-15-16	155,50
701.470.1	470E (ER 32; 15 St.) 3-4-5-6-7-8-9-10-11-12-14-15-16-18-20	164,80
701.472.1	472E (ER 40; 16 St.) 4-5-6-7-8-9-10-11-12-14-16-18-20-22-24-26	199,40

Collets

Pinces



Spannzangen mit Kühlkanalbohrungen
 DIN 6499 B (ISO 15488 B) System ER
Collets with cooling channels
 DIN 6499 B (ISO 15488 B) ER-system
 Pincés de serrage avec canaux d'arrosage
 DIN 6499 B (ISO 15488 B) système ER



$\nearrow \leq 0,015$

1 mm steigend
 1 mm steps
 1 mm croissant

Bestell-Nr. Order no. / Référence	Abmessung Size / Dimension	Euro
426EC - Ø (ER 16)	3 - 7	29,30
428EC - Ø (ER 20)	4 - 9	30,80
430EC - Ø (ER 25)	3 - 14	32,30
470EC - Ø (ER 32)	3 - 20	35,40
472EC - Ø (ER 40)	4 - 26	40,80

Hinweis: Nur das Nennmaß d kann gespannt werden, mit Kühlkanälen
Note: Only nominal size d can be clamped, with cooling channels
Observation: Seule la dimension nominale d peut être tendu, avec canaux d'arrosage



Spannzangensätze im Holzsockel mit
 Kühlkanalbohrungen DIN 6499B (ISO 15488 B) System ER
Collet sets in wooden sockets with cooling channels
 DIN 6499 B (ISO 15488 B) ER-system
 Jeux de pincés dans socles en bois avec canaux d'arrosage
 DIN 6499 B (ISO 15488 B) système ER

$\nearrow \leq 0,015$

Bestell-Nr. Order no. / Référence	Abmessung Size / Dimension	Euro
426EC-S	426E (ER 16; 5 St.) 3-4-5-6-7	146,30
428EC-S	428E (ER 20; 6 St.) 4-5-6-7-8-9	184,80
430EC-S	430E (ER 25; 12 St.) 3-4-5-6-7-8-9-10-11-12-13-14	388,10
470EC-S	470E (ER 32; 15 St.) 3-4-5-6-7-8-9-10-11-12-14-15-16-18-20	531,30
472EC-S	472E (ER 40; 16 St.) 4-5-6-7-8-9-10-11-12-14-16-18-20-22-24-26	653,00



Spannzangensätze im Holzkasten mit Kühlkanalbohrungen
 DIN 6499 B (ISO 15488 B) System ER
Collet sets in wooden boxes with cooling channels
 DIN 6499 B (ISO 15488 B) ER-system
 Jeux de pincés dans coffrets en bois avec canaux d'arrosage
 DIN 6499 B (ISO 15488 B) système ER

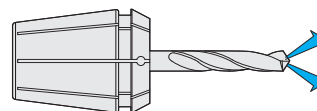
$\nearrow \leq 0,015$

Bestell-Nr. Order no. / Référence	Abmessung Size / Dimension	Euro
701.426EC.1	426E (ER 16; 5 St.) 3-4-5-6-7	146,30
701.428EC.1	428E (ER 20; 6 St.) 4-5-6-7-8-9	184,80
701.430EC.1	430E (ER 25; 12 St.) 3-4-5-6-7-8-9-10-11-12-13-14	388,10
701.470EC.1	470E (ER 32; 15 St.) 3-4-5-6-7-8-9-10-11-12-14-15-16-18-20	531,30
701.472EC.1	472E (ER 40; 16 St.) 4-5-6-7-8-9-10-11-12-14-16-18-20-22-24-26	653,00

Collets Pincés



Spannzangen mit Abdichtung für IK
DIN 6499 B (ISO 15488 B) System ER
Collets sealed with seal for IC
DIN 6499 B (ISO 15488 B) ER-system
Pincés de serrage avec joint
d'étanchéité pour AC DIN 6499 B
(ISO 15488 B) système ER



1 mm steigend
1 mm steps
1 mm croissant

↗ ≤ 0,015

Bestell-Nr. Order no. / Référence	Abmessung Size / Dimension	Euro
426EA - Ø (ER 16)	3 - 10	27,70
428EA - Ø (ER 20)	3 - 13	29,30
430EA - Ø (ER 25)	3 - 16	30,80
470EA - Ø (ER 32)	3 - 20	33,90
472EA - Ø (ER 40)	3 - 26	39,30

Hinweis: Nur das Nennmaß d kann gespannt werden, mit Dichtstopfen für Innenkühlung (einsetzbar bis 21 bar)
Note: Only nominal size d can be clamped with sealing plug for internal cooling (applicable up to 21 bar)
Observation: Seule la dimension nominale d peut être tendu avec des bouchons d'étanchéité pour le refroidissement interne (peut être utilisé jusqu'à 21 bar)



Spannzangensätze im Holzsockel mit Abdichtung für IK
DIN 6499 B (ISO 15488 B) System ER
Collet sets in wooden sockets sealed with seal for IC
DIN 6499 B (ISO 15488 B) ER-system
Jeu de pincés dans socles en bois avec joint d'étanchéité
pour AC DIN 6499 B (ISO 15488 B) système ER

↗ ≤ 0,015

Bestell-Nr. Order no. / Référence	Abmessung Size / Dimension	Euro
426EA-S	426E (ER 16; 8 St.) 3-4-5-6-7-8-9-10	221,80
428EA-S	428E (ER 20; 11 St.) 3-4-5-6-7-8-9-10-11-12-13	321,90
430EA-S	430E (ER 25; 14 St.) 3-4-5-6-7-8-9-10-11-12-13-14-15-16	431,20
470EA-S	470E (ER 32; 15 St.) 3-4-5-6-7-8-9-10-11-12-14-15-16-18-20	508,20
472EA-S	472E (ER 40; 16 St.) 4-5-6-7-8-9-10-11-12-14-16-18-20-22-24-26	628,30



Spannzangensätze im Holzkasten mit Abdichtung
für IK DIN 6499 B (ISO 15488 B) System ER
Collet sets in wooden boxes collets sealed with seal for IC
DIN 6499 B (ISO 15488 B) ER-system
Jeu de pincés dans coffret en bois avec joint d'étanchéité
pour AC DIN 6499 B (ISO 15488 B) système ER

↗ ≤ 0,015

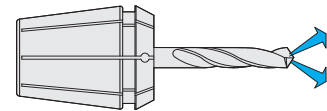
Bestell-Nr. Order no. / Référence	Abmessung Size / Dimension	Euro
701.426EA.1	426E (ER 16; 8 St.) 3-4-5-6-7-8-9-10	221,80
701.428EA.1	428E (ER 20; 11 St.) 3-4-5-6-7-8-9-10-11-12-13	321,90
701.430EA.1	430E (ER 25; 14 St.) 3-4-5-6-7-8-9-10-11-12-13-14-15-16	431,20
701.470EA.1	470E (ER 32; 15 St.) 3-4-5-6-7-8-9-10-11-12-14-15-16-18-20	508,20
701.472EA.1	472E (ER 40; 16 St.) 4-5-6-7-8-9-10-11-12-14-16-18-20-22-24-26	628,30

Collets

Pinces



Spannzangen für Hochdruckkühlung 120 bar
abgedichtet mit IK DIN 6499 B (ISO 15488 B) System ER
*Collets sealed for high pressure cooling 120 bar
with IC DIN 6499 B (ISO 15488 B) ER-system*
Pincés de serrage, étanche pour arrosage de haute
pression 120 bar avec arrosage centrale DIN 6499 B
(ISO 15488 B) système ER



1 mm steigend
1 mm steps
1 mm croissant

$\nabla \leq 0,015$

Bestell-Nr. Order no. / Référence	Abmessung Size / Dimension	Euro
426EH - Ø (ER 16)	3 - 10	32,30
428EH - Ø (ER 20)	3 - 13	33,90
430EH - Ø (ER 25)	3 - 16	35,40
470EH - Ø (ER 32)	3 - 20	37,70
472EH - Ø (ER 40)	4 - 26	44,70

Hinweis: Nur das Nennmaß d kann gespannt werden
Note: Only nominal size d can be clamped
Observation: Seule la dimension nominale d peut être tendu



Spannzangen im Holzsockel für Hochdruckkühlung 120 bar
abgedichtet mit IK DIN 6499 B (ISO 15488 B) System ER
*Collets sealed for high pressure cooling 120 bar in wooden sockets
with IC DIN 6499 B (ISO 15488 B) ER-system*
Pincés de serrage, étanche pour arrosage de haute pression
120 bar dans socles en bois avec arrosage centrale DIN 6499 B
(ISO 15488 B) système ER

$\nabla \leq 0,015$

Bestell-Nr. Order no. / Référence	Abmessung Size / Dimension	Euro
426EH-S	426E (ER 16; 8 St.) 3-4-5-6-7-8-9-10	258,70
428EH-S	428E (ER 20; 11 St.) 3-4-5-6-7-8-9-10-11-12-13	372,70
430EH-S	430E (ER 25; 14 St.) 3-4-5-6-7-8-9-10-11-12-13-14-15-16	495,90
470EH-S	470E (ER 32; 15 St.) 3-4-5-6-7-8-9-10-11-12-14-15-16-18-20	566,00
472EH-S	472E (ER 40; 16 St.) 4-5-6-7-8-9-10-11-12-14-16-18-20-22-24-26	714,60



Spannzangen im Holzkasten für Hochdruckkühlung 120 bar
abgedichtet mit IK DIN 6499 B (ISO 15488 B) System ER
*Collets sealed for high pressure cooling 120 bar in wooden boxes
with IC DIN 6499 B (ISO 15488 B) ER-system*
Pincés de serrage, étanche pour arrosage de haute pression
120 bar dans coffret en bois avec arrosage centrale DIN 6499 B
(ISO 15488 B) système ER

$\nabla \leq 0,015$

Bestell-Nr. Order no. / Référence	Abmessung Size / Dimension	Euro
701.426EH.1	426E (ER 16; 8 St.) 3-4-5-6-7-8-9-10	258,70
701.428EH.1	428E (ER 20; 11 St.) 3-4-5-6-7-8-9-10-11-12-13	372,70
701.430EH.1	430E (ER 25; 14 St.) 3-4-5-6-7-8-9-10-11-12-13-14-15-16	495,90
701.470EH.1	470E (ER 32; 15 St.) 3-4-5-6-7-8-9-10-11-12-14-15-16-18-20	566,00
701.472EH.1	472E (ER 40; 16 St.) 4-5-6-7-8-9-10-11-12-14-16-18-20-22-24-26	714,60

Collets

Pinces



Spannzangen mit Kühlkanalbohrungen DIN 6499 A (ISO 15488 A) System ER mit Innenvierkant für Gewindebohrer
Collets with cooling channels DIN 6499 A (ISO 15488 A) ER-system with square locking drive for tapping drills
 Pincés de serrage avec canaux d'arrosage DIN 6499 A (ISO 15488 A) système ER avec carré d'entraînement pour tarauds



Spannzangen mit Kühlkanalbohrungen DIN 6499 A (ISO 15488 A) System ER mit Innenvierkant für Gewindebohrer
Collets with cooling channels DIN 6499 A (ISO 15488 A) ER-system with square locking drive for tapping drills
 Pincés de serrage avec canaux d'arrosage DIN 6499 A (ISO 15488 A) système ER avec carré d'entraînement pour tarauds

Bestell-Nr. Order no. / Référence	Abmessung Size / Dimension	Euro
426GC-3527	ER 16 - 3,5 × 2,7	45,40
426GC-43	ER 16 - 4 × 3	45,40
426GC-4534	ER 16 - 4,5 × 3,4	45,40
426GC-649	ER 16 - 6 × 4,9	45,40
426GC-755	ER 16 - 7 × 5,5	45,40
426GC-862	ER 16 - 8 × 6,2	45,40
428GC-3527	ER 20 - 3,5 × 2,7	45,40
428GC-43	ER 20 - 4 × 3	45,40
428GC-4534	ER 20 - 4,5 × 3,4	45,40
428GC-649	ER 20 - 6 × 4,9	45,40
428GC-755	ER 20 - 7 × 5,5	45,40
428GC-862	ER 20 - 8 × 6,2	45,40
428GC-97	ER 20 - 9 × 7	45,40
428GC-108	ER 20 - 10 × 8	45,40
430GC-3527	ER 25 - 3,5 × 2,7	45,40
430GC-43	ER 25 - 4 × 3	45,40
430GC-4534	ER 25 - 4,5 × 3,4	45,40
430GC-649	ER 25 - 6 × 4,9	45,40
430GC-755	ER 25 - 7 × 5,5	45,40
430GC-862	ER 25 - 8 × 6,2	45,40
430GC-97	ER 25 - 9 × 7	45,40
430GC-108	ER 25 - 10 × 8	45,40
430GC-119	ER 25 - 11 × 9	45,40
430GC-129	ER 25 - 12 × 9	45,40

Bestell-Nr. Order no. / Référence	Abmessung Size / Dimension	Euro
470GC-4534	ER 32 - 4,5 × 3,4	45,40
470GC-649	ER 32 - 6 × 4,9	45,40
470GC-755	ER 32 - 7 × 5,5	45,40
470GC-862	ER 32 - 8 × 6,2	45,40
470GC-97	ER 32 - 9 × 7	45,40
470GC-108	ER 32 - 10 × 8	45,40
470GC-119	ER 32 - 11 × 9	45,40
470GC-129	ER 32 - 12 × 9	45,40
470GC-1411	ER 32 - 14 × 11	45,40
470GC-1612	ER 32 - 16 × 12	45,40
472GC-649	ER 40 - 6 × 4,9	53,10
472GC-755	ER 40 - 7 × 5,5	53,10
472GC-862	ER 40 - 8 × 6,2	53,10
472GC-97	ER 40 - 9 × 7	53,10
472GC-108	ER 40 - 10 × 8	53,10
472GC-119	ER 40 - 11 × 9	53,10
472GC-129	ER 40 - 12 × 9	53,10
472GC-1411	ER 40 - 14 × 11	53,10
472GC-1612	ER 40 - 16 × 12	53,10
472GC-18145	ER 40 - 18 × 14,5	53,10
472GC-2016	ER 40 - 20 × 16	53,10



Spannzangensätze im Holzsockel mit Kühlkanalbohrungen DIN 6499 A (ISO 15488 A) System ER mit Innenvierkant für Gewindebohrer
Collets set with cooling channels in wooden sockets DIN 6499 A (ISO 15488 A) ER-system with square locking drive for tapping drills
 Jeux de pincés avec canaux d'arrosage en socles en bois DIN 6499 A (ISO 15488 A) système ER avec carré d'entraînement pour tarauds

Bestell-Nr. Order no. / Réf.	Abmessung Size / Dimension	Euro
426GC-S	426E (ER 16 6 St.) 3,5×2,7 - 4×3 - 4,5×3,4 - 6×4,9 - 7×5,5 - 8×6,2	272,60
428GC-S	428E (ER 20 8 St.) 3,5×2,7 - 4×3 - 4,5×3,4 - 6×4,9 - 7×5,5 - 8×6,2 - 9×7 - 10×8	363,40
430GC-S	430E (ER 25 10 St.) 3,5×2,7 - 4×3 - 4,5×3,4 - 6×4,9 - 7×5,5 - 8×6,2 - 9×7 - 10×8 - 11×9 - 12×9	454,30
470GC-S	470E (ER 32 10 St.) 4,5×3,4 - 6×4,9 - 7×5,5 - 8×6,2 - 9×7 - 10×8 - 11×9 - 12×9 - 14×11 - 16×12	454,30
472GC-S	472E (ER 40 11 St.) 6×4,9 - 7×5,5 - 8×6,2 - 9×7 - 10×8 - 11×9 - 12×9 - 14×11 - 16×12 - 18×14,5 - 20×16	584,40

Collets - KPS system

Pincettes - système KPS



Präzisionsspannzangen
System KPS
Precision collets KPS-system
Pincettes de serrage de précision
système KPS

Bestell-Nr. Order no. / Référence	Abmessung Size / Dimension	Euro
490EK - Ø (KPS 10)	1,0 - 5,5	32,30
	6,0 - 10,0	26,20
496EK - Ø (KPS 16)	4,0	39,30
	4,5 - 16,0	32,30



Einstellschraube für System KPS
für innere Kühlmittelzufuhr
Setting screw for KPS-system for
internal cooling
Vis de réglage pour système KPS
pour l'arrosage centrale

Bestell-Nr. Order no. / Référence	Abmessung Size / Dimension	Euro
490EK-184	KPS 10	6,90
496EK-184	KPS 16	9,20

$\nearrow \leq 0,005$ 0,5 mm steigend
0,5 mm steps
0,5 mm croissant



Montagehilfe System KPS
Collet extractor KPS-system
Moyen d'assemblage système KPS

Bestell-Nr. Order no. / Référence	Abmessung Size / Dimension	Euro
490EK-183	KPS 10	11,60
496EK-183	KPS 16	14,60



Rollenschlüssel
für Spannmuttern System KPS
Roller Bearing Wrench
for clamping nuts KPS-system
Clés à rouleaux pour écrous
de serrage système KPS

Bestell-Nr. Order no. / Référence	Abmessung Size / Dimension	Euro
490EK-182	KPS 10	63,90
496EK-182	KPS 16	73,90



KPS Spannzangensätze im Holzsockel
KPS collet sets in wooden sockets
KPS jeux de pincettes dans socles en bois

$\nearrow \leq 0,005$

Bestell-Nr. Order no. / Référence	Abmessung Size / Dimension	Euro
490EK-S	490 EK (KPS 10 9 St.) 2-3-4-5-6-7-8-9-10	260,30
496EK-S	496 EK (KPS 16 13 St.) 4-5-6-7-8-9-10-11-12-13-14-15-16	427,40

- Das Kemmler Präzisions-Spannzangenfutter ist die Alternative zu Hydro-Dehnspannfutter und Schrumpfaufnahmen
- Hohe Flexibilität durch austauschbare Spannzangen (Präzisions-Spannzangen System KPS verfügbar von Ø 0,5 bis 16 mm)
- Hohe Spannkraft und Rundlaufgenauigkeit ergeben eine erstklassige Oberfläche und längere Werkzeugstandzeiten
- Glatte Spannmutter ohne Nuten für Hochgeschwindigkeitsbearbeitung
- Schlanke Ausführung
- Max. Rundlauf-Abweichung 5 µm bei 4×d des eingespannten Werkzeugs
- Standardmäßig feinausgewuchtet (G2,5 30.000 min⁻¹)
- Lieferbar mit den Werkzeugaufnahmen SK 30, SK 40, SK 50 DIN 69871 A, JIS B 6339 (MAS 403 BT), DIN 69893 (HSK-A)
- Montage und Demontage der Spannzangen erfolgt mit einer speziellen Montagehilfe



K Anzugsbolzen

Pull studs

Tirettes



Anzugsbolzen DIN 69872 A
Pull studs DIN 69872 A
Tirettes DIN 69872 A

Bestell-Nr. Order no. / Référence	Abmessung Size / Dimension	Euro
402.20.16	M16 Form A	5,40
402.20.16.0 *	M16 Form A	6,20

- * Mit Durchgangsbohrung, inkl. O-Ring
- * With drill through, incl. O-ring
- * Percée, avec joint torique



Anzugsbolzen ISO 7388
Pull studs ISO 7388
Tirettes ISO 7388

Bestell-Nr. Order no. / Référence	Abmessung Size / Dimension	Euro
404.20.16	M16	5,40

- Mit Durchgangsbohrung, ohne O-Ring
- With drill through, without O-ring
- Percée, sans joint torique



Anzugsbolzen
MAS 403 BT (JIS B 6339)
Pull studs MAS 403 BT (JIS B 6339)
Tirettes MAS 403 BT (JIS B 6339)

Bestell-Nr. Order no. / Référence	Abmessung Size / Dimension	Euro
405.20.45	M16 - 45°	5,40
405.20.60	M16 - 60°	5,40
405.20.90	M16 - 90°	5,40

- Ohne Durchgangsbohrung, ohne O-Ring
- Sealed, without O-ring
- Étanche, sans joint torique



Anzugsbolzen
MAS 403 BT (JIS B 6339)
Pull studs MAS 403 BT (JIS B 6339)
Tirettes MAS 403 BT (JIS B 6339)

Bestell-Nr. Order no. / Référence	Abmessung Size / Dimension	Euro
406.20.45	M16 - 45°	6,20
406.20.60	M16 - 60°	6,20
406.20.90	M16 - 90°	6,20

- Mit Durchgangsbohrung, inkl. O-Ring
- With drill through, incl. O-ring
- Percée, avec joint torique



Anzugsbolzen Haas
Pull studs Haas
Tirettes Haas

Bestell-Nr. Order no. / Référence	Abmessung Size / Dimension	Euro
405.20.45.21	M16 - 45°	6,90

- Mit Durchgangsbohrung, inkl. O-Ring
- With drill through, incl. O-ring
- Percée, avec joint torique



Verstellschrauben für Spannfutter
Adjusting Screws for collet chucks
Vis de réglage pour mandrin de serrage

Bestell-Nr. Order no. / Référence	Abmessung Size / Dimension	Euro
101.02.05	ER16	2,90
101.02.10	M10 x 1,5 - 20mm	3,90
101.02.15	ER20	4,60
	M12 x 1,75 - 20mm	
	ER25 / ER32 / ER40	4,60
	M16 x 2,0 - 20mm	

Accessories

Accessoires



Montageblöcke aus Aluminium
Tightening fixtures made of aluminium
Blocs de montage en aluminium

Bestell-Nr. Order no. / Référence	Abmessung Size / Dimension	Euro
700.40	SK 40	77,80



Montageblöcke aus Stahl,
schwenkbar
Universal assembly blocks
made of steel, pivoted
Blocs de montage universels
en acier, pivotant

Bestell-Nr. Order no. / Référence	Abmessung Size / Dimension	Euro
705.40	SK 40	128,60



Montageblock universal
mit Kugellager
Universal ball bearing
tightening fixture
Bloc de montage universel
avec palier à billes

Bestell-Nr. Order no. / Référence	Abmessung Size / Dimension	Euro
706.63	HSK63 - SK40 - BT40 - CAT40 - C6	177,10



Parallel-Unterlagen-Sätze
Set of parallel supports
Jeu de supports parallèles

Bestell-Nr. Order no. / Référence	Ausführung Version / Type	Euro
91.12.150.1	14 x 2 - 150x10x14	154,00
91.12.150.2	14 x 2 - 150 x 8 x14	154,00
91.12.200.3	14 x 2 - 200x10x14	202,50
91.13.100.1	9 x 2 - 100x4x10	129,40



Kühlmittelübergabeeinheiten
Coolant tubes
Canules de lubrification

ISO 12164-1
(DIN 69893-1)

HSK - A

Bestell-Nr. Order no. / Référence	Abmessung Size / Dimension	Euro
A63.700	HSK 63	8,50



Schlüssel für
Kühlmittelübergabeeinheiten
Key for coolant tubes
Clés pour canules de lubrification

Bestell-Nr. Order no. / Référence	Abmessung Size / Dimension	Euro
A63.701	HSK 63	16,20



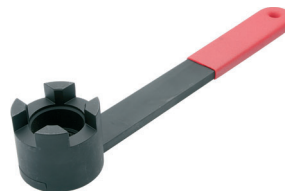
Spannschlüssel
für Spannmutter System ER
Wrenches for clamping nuts
ER-system
Clés de serrage pour écrous
de serrage système ER

Bestell-Nr. Order no. / Référence	Abmessung Size / Dimension	Euro
02.10.1	1 - 10 (ER 16)	10,80
02.13	2 - 13 (ER 20)	13,10
02.16	2 - 16 (ER 25)	10,80
02.20	2 - 20 (ER 32)	13,90
02.26	2 - 26 (ER 40)	20,00



Mini Spannschlüssel
für Spannmutter System ER
Mini wrenches for clamping nuts
ER-system
Mini clés de serrage pour
écrous de serrage système ER

Bestell-Nr. Order no. / Référence	Abmessung Size / Dimension	Euro
02.07.3	1 - 7 (ER 11) Mini	11,60
02.10.3	1 - 10 (ER 16) Mini	12,30



Spannschlüssel DIN 6368
für Aufsteckdorne
Wrenches DIN 6368
for shell arbors
Clés de serrage DIN 6368
pour broches creuses

Bestell-Nr. Order no. / Référence	Abmessung Size / Dimension	Euro
10.16	16 / M8	10,00
10.22	22 / M10	12,30
10.27	27 / M12	14,60
10.32	32 / M16	18,50
10.40	40 / M20	25,40

K Schnellwechsel-Einsätze für Gewindeschneidfutter

Quick change adaptors for tapping chucks

Adaptateurs à changement rapide pour mandrins de taraudage



Einsätze mit Rutschkupplung
Adaptors with clutch
Adaptateurs avec limiteur de couple

Bestell-Nr. Order no. / Référence	Abmessung Size / Dimension	Euro
16.11.335	Gr. 1 M3 - 3,5 × 2,7	27,00
16.11.354	Gr. 1 M3,5 - 4 × 3	27,00
16.11.445	Gr. 1 M4 - 4,5 × 3,4	27,00
16.11.5649	Gr. 1 M5 - 6 × 4,9	27,00
16.11.6649	Gr. 1 M6 - 6 × 4,9	27,00
16.11.88	Gr. 1 M8 - 8 × 6,2	27,00
16.11.107	Gr. 1 M10 - 7 × 5,5	27,00
16.11.1010	Gr. 1 M10 - 10 × 8	27,00
16.11.129	Gr. 1 M12 - 9 × 7	27,00
16.11.14119	Gr. 1 M14 - 11 × 9	27,00
16.12.5649	Gr. 2 M5 - 6 × 4,9	38,50
16.12.6649	Gr. 2 M6 - 6 × 4,9	38,50
16.12.88	Gr. 2 M8 - 8 × 6,2	38,50
16.12.107	Gr. 2 M10 - 7 × 5,5	38,50
16.12.1010	Gr. 2 M10 - 10 × 8	38,50
16.12.129	Gr. 2 M12 - 9 × 7	38,50
16.12.1411	Gr. 2 M14 - 11 × 9	38,50
16.12.1612	Gr. 2 M16 - 12 × 9	38,50
16.12.181411	Gr. 2 M18 - 14 × 11	38,50
16.12.2016	Gr. 2 M20 - 16 × 12	38,50
16.12.2218145	Gr. 2 M22 - 18 × 14,5	38,50



Einsätze ohne Rutschkupplung
Adaptors without clutch
Adaptateurs sans limiteur de couple

Bestell-Nr. Order no. / Référence	Abmessung Size / Dimension	Euro
16.01.3527	Gr. 1 3,5 × 2,7	12,30
16.01.43	Gr. 1 4 × 3	12,30
16.01.4534	Gr. 1 4,5 × 3,4	12,30
16.01.649	Gr. 1 6 × 4,9	12,30
16.01.755	Gr. 1 7 × 5,5	12,30
16.01.862	Gr. 1 8 × 6,2	12,30
16.01.97	Gr. 1 9 × 7	12,30
16.01.108	Gr. 1 10 × 8	12,30
16.01.119	Gr. 1 11 × 9	12,30
16.02.649	Gr. 2 6 × 4,9	18,50
16.02.755	Gr. 2 7 × 5,5	18,50
16.02.862	Gr. 2 8 × 6,2	18,50
16.02.97	Gr. 2 9 × 7	18,50
16.02.108	Gr. 2 10 × 8	18,50
16.02.119	Gr. 2 11 × 9	18,50
16.02.129	Gr. 2 12 × 9	18,50
16.02.1411	Gr. 2 14 × 11	18,50
16.02.1612	Gr. 2 16 × 12	18,50
16.02.18145	Gr. 2 18 × 14,5	18,50



Schrumpfverlängerungen
(mit Anschlag)
Shrink fit extensions (with end stop)
Rallonges de frettage (avec butée)

$\lambda \leq 0,003$

Bestell-Nr. Order no. / Référence	Abmessung Size / Dimension	Euro
120.70.03	20 - 03 - 150	69,00
120.70.04	20 - 04 - 150	69,00
120.70.05	20 - 05 - 150	69,00
120.70.06*	20 - 06 - 150	69,00
120.70.08*	20 - 08 - 150	69,00
120.70.10*	20 - 10 - 150	69,00
120.70.12*	20 - 12 - 150	69,00

* mit Anschlag | * with end stop | * avec butée

Gewindeschneidfutter
für Synchronisation mit
Zylinderschaft DIN 1835 B+E
für Spannzangen System ER



Tapping chucks for synchronisation
with tool shanks DIN 1835 B+E
for collets ER-system
Mandrins de taraudage pour
synchronisation avec queues
cylindriques pour pinces

Bestell-Nr. Order no. / Référence	Abmessung Size / Dimension	Euro
120.16.2016 *	20 - M3 / M10 ER 16	168,60
120.16.2025	20 - M3 / M20 ER 25	174,80
120.16.2516 *	25 - M3 / M10 ER 16	181,70
120.16.2525	25 - M3 / M20 ER 25	181,70
120.16.2532	25 - M4 / M27 ER 32	187,90
120.16.2540	25 - M4 / M33 ER 40	217,10
120.16.3232	32 - M4 / M27 ER 32	217,10
120.16.3240	32 - M4 / M33 ER 40	217,10

* Minimutter | * Mini nut | * Écrous mini

Measuring technique

Métrologie



Null-Einstellgeräte ohne Magnet
Z-Axis Zero-setters without magnet
Dispositif de mise à zéro sans aimant

Bestell-Nr. Order no. / Référence	Abmessung Size / Dimension	Euro
702.5.48.1	65 - 50 - 48	113,20

Referenzhöhe / Height / Hauteur 50 mm



Kantentaster mechanisch
Edge finders mechanical
Palpeurs d'angle mécanique

Bestell-Nr. Order no. / Référence	Abmessung Size / Dimension	Euro
702.10	10 - 84 - 10	13,10
702.10.4	10 - 94 - 10/4	13,10



Null-Einstellgeräte mit Magnet
Z-Axis Zero-setters with magnet
Dispositif de mise à zéro avec aimant

Bestell-Nr. Order no. / Référence	Abmessung Size / Dimension	Euro
702.5.48.2	61 - 54 - 52	137,80

Referenzhöhe | Height | Hauteur 50 mm



Kantentaster elektronisch 2D
Edge finders electronic 2D
Palpeurs d'angle électronique 2D

Bestell-Nr. Order no. / Référence	Abmessung Size / Dimension	Euro
702.16	16 - 100 - 10	60,80
702.20	20 - 160 - 10	64,70



Null-Einstellgeräte elektronisch mit Magnet
Electronic Z-Axis Zero-setters with magnet
Appareils de réglage du zéro électronique avec aimant

Bestell-Nr. Order no. / Référence	Abmessung Size / Dimension	Euro
702.4.19	56 - 50 - 14	90,90

Referenzhöhe | Height | Hauteur 50 mm



Kantentaster elektronisch 3D
Edge finders electronic 3D
Palpeurs d'angle électronique 3D

Bestell-Nr. Order no. / Référence	Abmessung Size / Dimension	Euro
702.3.16	16 - 111 - 10	120,90
702.3.20	20 - 106 - 10	120,90



Mehr Produkte und Informationen finden Sie in unserem Hauptkatalog.
Please check our catalogue for more products and detailed information.
Vous trouvez plus de produits et d'information dans notre catalogue général.



Präzisionsschraubstöcke mechanisch mit Spannkraftverstärker

Precision vices mechanical with mechanical booster

Étaux de précision mécaniques avec un répéteur de la tension du ressort

Ausführung:

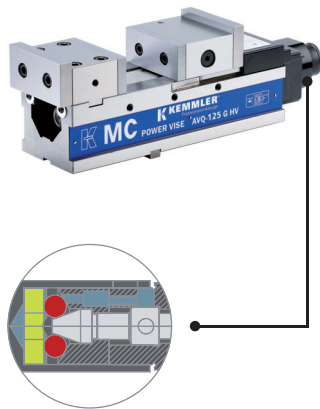
- Mit mechanischem Spannkraftverstärker
- Spannkraft voreinstellbar durch Rillenmarkierung
- Horizontal, vertikal oder seitlich aufspannbar
- Stahlkörper allseitig geschliffen und gehärtet
- Eingebauter Niederzug
- Betthöhe H: ≤ 0,01 mm

Lieferumfang:

- Bedienungsanleitung
- Incl. Spannschlüssel
- 4 Stück Spannpratzen
- 4 Stück T-Nutensteine 18mm
- Messprotokoll

Spannkraft:

KS02010 = 25 kN
 KS02020 = 35 kN
 KS02030 = 45 kN
 KS02040 = 50 kN



Construction:

- With mechanical booster
- Clamping force preadjustable by graduation lines
- Clamping positions: horizontal, vertical and lateral
- The steel body is hardened and grinded all-round
- Integrated pull-down mechanism
- Bed height H: ≤ 0,01 mm

Delivery:

- Instructions for use
- Wrench
- 4 pcs. vice clamps
- 4 pcs. T-nuts 18mm
- Test certificate

Clamping force:

KS02010 = 25 kN
 KS02020 = 35 kN
 KS02030 = 45 kN
 KS02040 = 50 kN



Type:

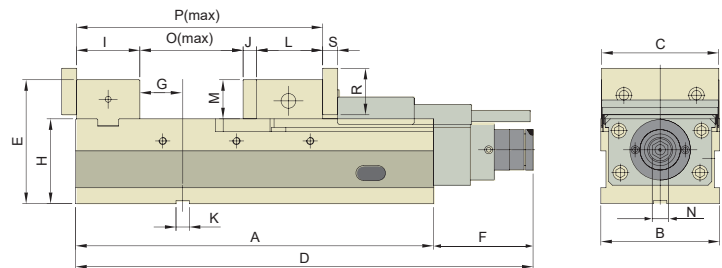
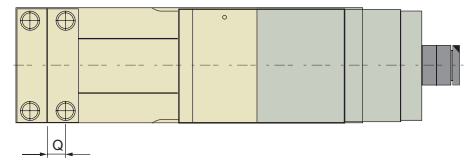
- Avec répéteur de la tension du ressort
- La tension du ressort se fait par préréglage avec marquage.
- Positions de serrage: horizontale, verticale ou latérale
- Corps en acier trempé et rectifié sur toutes les faces
- Répression basse incorporée
- Hauteur du socle H: ≤ 0,01 mm

Livraison avec:

- Mode d'emploi
- Clé de serrage
- 4 Mors de serrage
- 4 Tasseaux pour rainures en T 18mm
- Protocole de mesure

Tension du ressort:

KS02010 = 25 kN
 KS02020 = 35 kN
 KS02030 = 45 kN
 KS02040 = 50 kN



Mit patentiertem mechanischem Spannkraftverstärker:

- 1 kein Ölverlust
- 2 genaue Wiederholbarkeit der Spannkraft
- 3 keine Veränderung der Spannkraft
- 4 keine Vibrationen während der Bearbeitung
- 5 lange Lebensdauer

With patented mechanical booster:

- 1 no loss of oil
- 2 exact repeatability of the clamping force
- 3 constant clamping force
- 4 no vibrations during the operation
- 5 long life

Avec répéteur de la tension du ressort patenté:

- 1 pas de déchet d'huile hydraulique
- 2 répétabilité exacte de la tension du ressort
- 3 tension du ressort constante
- 4 pas de vibrations durant l'usinage
- 5 durabilité longue

Bestell-Nr. Order no. Référence	Typ Version Type	A	B	C	D	E	F	G	H	I	J	K	L	M	N	O	P	Q	R	S	kN	kg	EURO
KS02010	AVQ-100	324	104	102	428	130	104	41	85	73	15	18	86,5	45	14	140	314,5	20	55	17	25	30	1089,60
KS02020*	AVQ-125	390	127	125	495	153	105	66	100	78	15	18	87,5	53	14	201	381,5	22,5	63	20	35	46	1200,40
KS02030*	AVQ-160	485	161	159,5	605	168	120	58	115	86	18	18	80	53	14	295	479	25	63	20	45	71	1517,70
KS02040*	AVQ-200	535	202	200	655	178	128	75	120	101	18	18	95	58	14	320	534	31	73	20	50	100	1757,90

* zzgl. Speditionskosten | * extra shipping costs | * frais de port supplémentaires

Precision vices mechanical Étaux de précision mécanique

Ausführung:

- Horizontal und vertikal aufspannbar
- Stahlkörper geschliffen und gehärtet
- Eingebauter Niederzug
- Betthöhe H: $\leq 0,01$ mm

Construction:

- Clamping positions: horizontal and vertical
- The steel body is hardened and grinded
- Integrated pull-down mechanism
- Bed height H: $\leq 0,01$ mm

Type:

- Positions de serrage: horizontale ou verticale
- Corps en acier trempé et rectifié sur toutes
- Répression basse incorporée
- Hauteur du socle H: $\leq 0,01$ mm

Lieferumfang:

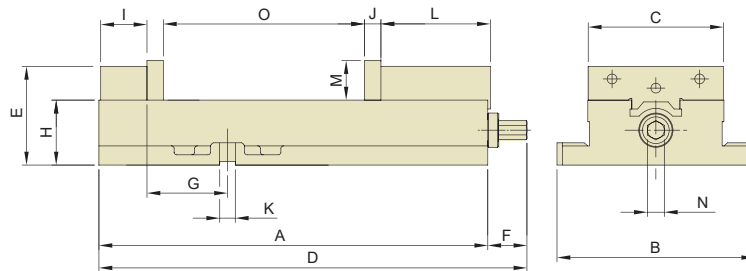
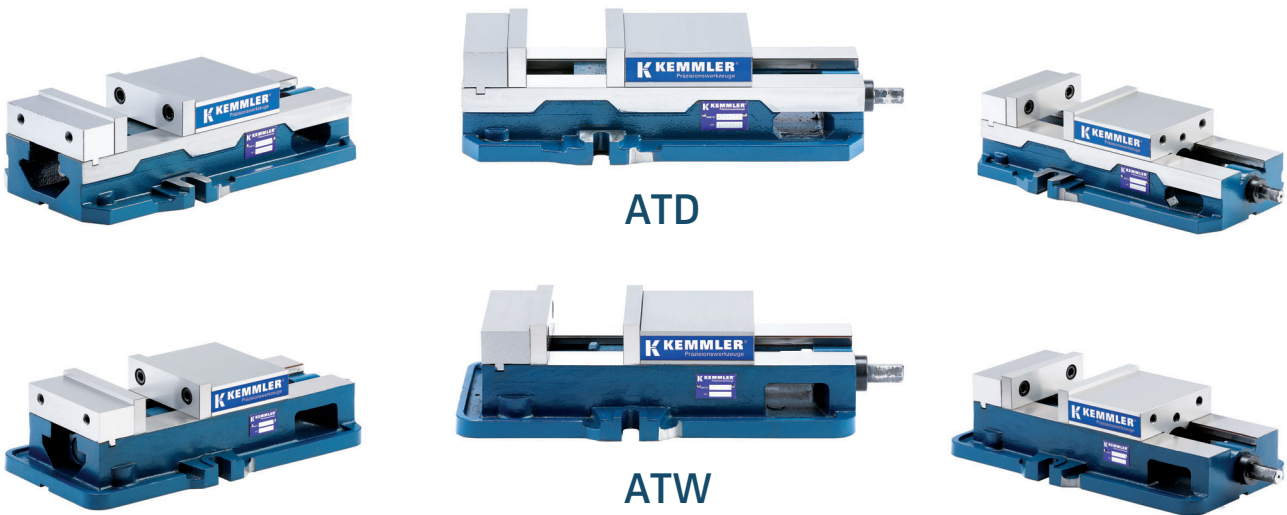
- Bedienungsanleitung
- Incl. Spannschlüssel
- Messprotokoll

Delivery:

- Instructions for use
- Wrench
- Test certificate

Livraison avec:

- Mode d'emploi
- Clé de serrage
- Protocole de mesure



Bestell-Nr. Order no. Référence	Typ Version Type	A	B	C	D	E	F	G	H	I	J	K	L	M	N	O	kg	EURO
KS11010	ATD-460	312,5	166	103,5	352,5	85,65	40	71	57,15	35,1	15	12	102	35,0	14	103,9	18	335,00
KS11020	ATD-570	368,0	194	127,0	404,0	97,00	36	85	63,5	40,5	17	16	120	38,1	16	127,0	25	377,30
KS11030*	ATW-675	432,0	235	152,0	476,0	111,02	44	108	73,02	52,0	18	20	123	44,5	19	192,0	36	420,40
KS11040*	ATW-689	437	222	152	481,0	111,025	44	90,5	73,025	52	18	20	123	44,5	19	226,0	36	480,50
KS11050*	ATW-810	555	295	203	585,0	134,074	30	125,7	84,074	58	24,2	20	157	56,0	19	265,0	68	934,80

* zzgl. Speditionskosten | * extra shipping costs | * frais de port supplémentaires

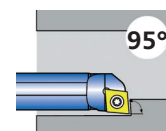
Cutting tools

Outils de coupant

Vollhartmetall Bohrstangen SCLC 06

Carbide boring bars SCLC 06

Barres d'alésage en carbure SCLC 06



Vollhartmetall Bohrstangen SCLC L 06 links
Carbide boring bars SCLC L 06 left
Barres d'alésage en carbure SCLC L 06 gauche

Bestell Nr. Order no. Référence	Wendepatte Inserts Plaquettes	ØD	F	L	L1	Dmin	Euro
E08K.SCLC.L06	CCMT / CCGT 0602...	8	5	125	-	10	92,40
E10K.SCLC.L06	CCMT / CCGT 0602...	10	6	125	-	12	96,30
E12M.SCLC.L06	CCMT / CCGT 0602...	12	7	150	-	14	111,70



Vollhartmetall Bohrstangen Satz SCLC L 06 links
Carbide boring bars set SCLC L 06 left
Jeu de barres d'alésage en carbure SCLC L 06 gauche

Bestell Nr. Order no. Référence	Satz beinhaltet Set consist of Jeu composé	Euro
SET.E.SCLC.L06	E08K.SCLC.L06 E10K.SCLC.L06 E12M.SCLC.L06	277,2



Vollhartmetall Bohrstangen SCLC R 06 rechts
Carbide boring bars SCLC R 06 right
Barres d'alésage en carbure SCLC R 06 droite

Bestell Nr. Order no. Référence	Wendepatte Inserts Plaquettes	ØD	F	L	L1	Dmin	Euro
E08K.SCLC.R06	CCMT / CCGT 0602...	8	5	125	-	10	92,40
E10K.SCLC.R06	CCMT / CCGT 0602...	10	6	125	-	12	96,30
E12M.SCLC.R06	CCMT / CCGT 0602...	12	7	150	-	14	111,70



Vollhartmetall Bohrstangen Satz SCLC R 06 rechts
Carbide boring bars set SCLC R 06 right
Jeu de barres d'alésage en carbure SCLC R 06 droite

Bestell Nr. Order no. Référence	Satz beinhaltet Set consist of Jeu composé	Euro
SET.E.SCLC.R06	E08K.SCLC.R06 E10K.SCLC.R06 E12M.SCLC.R06	277,20

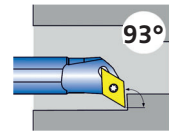
Cutting tools

Outils de coupant

Vollhartmetall Bohrstangen SDUC 07

Carbide boring bars SDUC 07

Barres d'alésage en carbure SDUC 07



Vollhartmetall Bohrstangen SDUC L 07 links
Carbide boring bars SDUC L 07 left
Barres d'alésage en carbure SDUC L 07 gauche

Bestell Nr. Order no. Référence	Wendeplatte Inserts Plaquettes	ØD	F	F1	L	L1	Dmin	Euro
E10K.SDUC.L07	DCMT-DCGT 0702..	10	7	-	125	-	12	107,80
E12M.SDUC.L07	DCMT-DCGT 0702..	12	9	-	150	-	15	123,20



Vollhartmetall Bohrstangen Satz SDUC L 07 links
Carbide boring bars set SDUC L 07 left
Jeu de barres d'alésage en carbure SDUC L 07 gauche

Bestell Nr. Order no. Référence	Satz beinhaltet Set consist of Jeu composé	Euro
SET.E.SDUC.L07	E10K.SDUC.L07 E12M.SDUC.L07	215,60



Vollhartmetall Bohrstangen SDUC R 07 rechts
Carbide boring bars SDUC R 07 right
Barres d'alésage en carbure SDUC R 07 droite

Bestell Nr. Order no. Référence	Wendeplatte Inserts Plaquettes	ØD	F	F1	L	L1	Dmin	Euro
E10K.SDUC.R07	DCMT-DCGT 0702..	10	7	-	125	-	12	107,80
E12M.SDUC.R07	DCMT-DCGT 0702..	12	9	-	150	-	15	123,20



Vollhartmetall Bohrstangen Satz SDUC R 07 rechts
Carbide boring bars set SDUC R 07 right
Jeu de barres d'alésage en carbure SDUC R 07 droite

Bestell Nr. Order no. Référence	Satz beinhaltet Set consist of Jeu composé	Euro
SET.E.SDUC.R07	E10K.SDUC.R07 E12M.SDUC.R07	215,60

Preise gültig bis 31.12.2020
Netto-Preise pro Stück ab Werk, zzgl. gesetzlicher MwSt.
Prices valid until 31.12.2020
Net prices per piece ex works.
Prix valables jusqu'au 31.12.2020
Prix nets par pièce départ l'usine.



Ihr Fachhändler - Your specialist dealer - Votre spécialiste



facebook.com/kemmler



www.kemmler-tools.de

Netto-Preise für die Industrie (nicht rabattfähig)
Net prices for the industry (not discountable)
Prix nets pour l'industrie (ne pas objet d'aucune remise)