

# PREISLISTE PRICELIST TARIF 2023



**WERKZEUGAUFNAHMEN  
MIT PLANANLAGE**

**TOOLHOLDERS  
TAPER FACE**

**PORTE-OUTILS  
CONTACT DIRECT**

# DUAL CONTACT

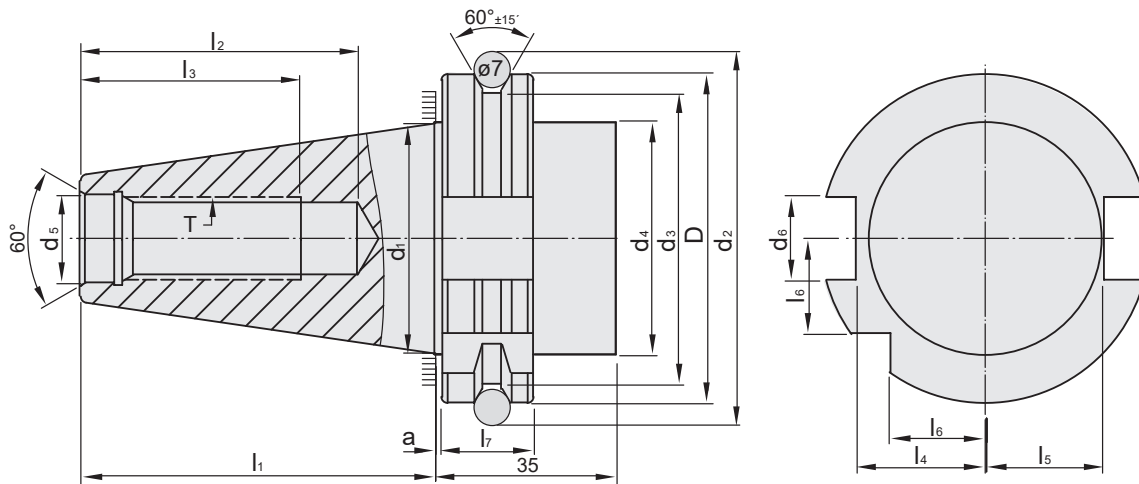
**SK-DC** Seite  
page **54 - 59**

**BT-DC** Seite  
page **60 - 65**



Toolholders ~DIN ISO 7388-1 (formerly DIN 69871) with face contact

Porte-outils ~DIN ISO 7388-1 (l'ancien DIN 69871) avec contact face



SK	D	d <sub>1</sub>	d <sub>2</sub>	d <sub>3</sub>	d <sub>4</sub>	d <sub>5</sub>	d <sub>6</sub>	d <sub>9</sub>	l <sub>1</sub>	l <sub>2</sub>	l <sub>3</sub>	l <sub>4</sub>	l <sub>5</sub>	l <sub>6</sub>	l <sub>7</sub>	a	e <sub>1</sub>	e <sub>2</sub>	T
	<sup>0</sup> / <sub>-0,1</sub>		±0,05	<sup>0</sup> / <sub>-0,5</sub>	max	H7	H12		<sup>0</sup> / <sub>-0,3</sub>	min	min	<sup>0</sup> / <sub>-0,4</sub>	<sup>0</sup> / <sub>-0,4</sub>	<sup>0</sup> / <sub>-0,3</sub>	<sup>+0,1</sup> / <sub>0</sub>	<sup>0</sup> / <sub>-0,005</sub>	±0,1	max	
40	63,55	44,45	72,30	56,25	50	17	16,1	4	68,4	42,5	32	25	22,8	18,5	18,1	1	27	5	M16
50	97,50	69,85	107,25	91,25	80	25	25,7	6	101,75	61,5	47	37,7	35,5	30	17,6	1,5	42	7	M24

Vorgewuchtet G 6,3 15.000 min<sup>-1</sup>  
Pre-balanced  
Pré-équilibré

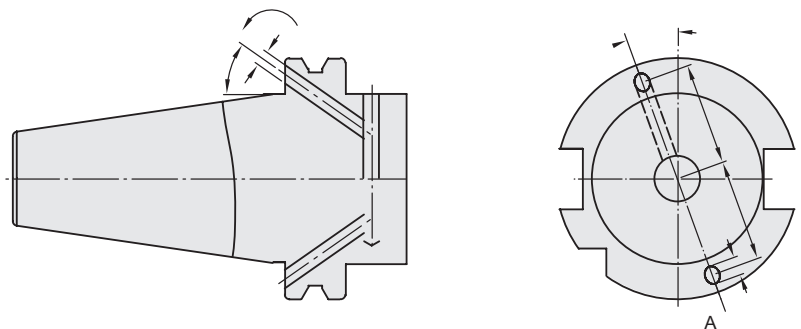
G 2,5 Feinwuchten gegen Aufpreis  
G 2.5 Fine balancing at extra charge  
G 2,5 Equilibrage fin contre un supplément

## Mit innerer Kühlmittelzufuhr über den Bund - Form AD/AF (AD/B)

With internal coolant through the collar - form AD/AF (AD/B)

Avec arrosage interne par la collerette - forme AD/AF (AD/B)

Bei Lieferung mit Gewindestiften verschlossen  
Delivery with headless screws in closed position  
Livraison en état fermé avec de vis sans tête



**Werkstoff:** Legierter Einsatzstahl mit einer Zugfestigkeit im Kern von min. 950 N / mm<sup>2</sup>. Einsatzgehärtet HRC 60 ± 2 (HV 700 ± 50), Härtetiefe 0,8 mm ± 0,2 mm, brüniert und präzisionsgeschliffen.

**Form AD/AF:** Lieferung in Ausführung AD, Form AF (B) mit lösbaren Gewindestiften verschlossen.

**Genauigkeit:** Kegelwinkel - Toleranzqualität < AT 3 nach DIN 7187 und DIN 2080.

**Material:** Alloyed case-hardened steel, tensile core strength of min. 950 N / mm<sup>2</sup>. Case hardened HRC 60 ± 2 (HV 700 ± 50), hardening depth 0.8 mm ± 0.2 mm, black-finished and precisely grinded.

**Form AD/AF:** Delivery in form AD, type AF (B) closed with releasable headless screws.

**Accuracy:** Quality of taper < AT 3 according to DIN 7187 and DIN 2080.

**Matière:** Acier de cémentation allié. Résistance à la traction dans le noyau de min 950 N / mm<sup>2</sup>. Cémentation à HRC 60 ± 2 (HV 700 ± 50), profondeur de cémentation 0,8 mm ± 0,2 mm, bruni et rectifié précisément.

**Forme AD/AF:** Livraison en forme AD, forme AF (B) fermée avec de vis sans tête amovibles.

**Précision:** Qualité du cône < AT 3 selon DIN 7187 et DIN 2080.

Toolholders ~DIN ISO 7388-1 (formerly DIN 69871) with face contact

Porte-outils ~DIN ISO 7388-1 (l'ancien DIN 69871) avec contact face



3

DIN ISO 7388-2

BT

DUAL CONTACT



Werkzeugaufnahmen ähnlich DIN ISO 7388-2 (ehem. JIS B 6339) mit Plananlage ab Seite 60

Toolholders similar DIN ISO 7388-2 with face contact (formerly JIS B 6339) from page 60

Porte-outils similaire à DIN ISO 7388-2 avec contact face (l'ancien JIS B 6339) à partir de la page 60

## Toolholders ~DIN ISO 7388-1 (formerly DIN 69871) with face contact

## Porte-outils ~DIN ISO 7388-1 (l'ancien DIN 69871) avec contact face



**Spannfutter für Spannzangen**  
**DIN 6499 (ISO 15488) System ER**  
*Collet chucks for collets DIN 6499 (ISO 15488) ER-system*  
**Mandrins à pinces pour pinces**  
**DIN 6499 (ISO 15488) système ER**



Bestell-Nr. Order no. / Réf.	Abmessung Size / Dimension	Euro
DC.403.02.10	SK 40 - 1 / 10 - 63 ER 16	100,00
DC.403.02.16	SK 40 - 2 / 16 - 60 ER 25	100,00
DC.403.02.20	SK 40 - 2 / 20 - 70 ER 32	103,00
DC.403.02.26	SK 40 - 3 / 26 - 80 ER 40	111,00
DC.403.02.10.1	SK 40 - 1 / 10 - 100 ER 16	114,00
DC.403.02.16.1	SK 40 - 2 / 16 - 100 ER 25	119,00
DC.403.02.20.1	SK 40 - 2 / 20 - 100 ER 32	119,00
DC.403.02.26.1	SK 40 - 3 / 26 - 100 ER 40	132,00
DC.403.02.10.2	SK 40 - 1 / 10 - 160 ER 16	146,00
DC.403.02.16.2	SK 40 - 2 / 16 - 160 ER 25	160,00
DC.403.02.20.2	SK 40 - 2 / 20 - 160 ER 32	160,00
DC.403.02.26.2	SK 40 - 3 / 26 - 160 ER 40	180,00



**Fräseraufnahmen DIN 6359**  
**für Zylinderschäfte DIN 1835-B**  
*End mill holders DIN 6359 for end mills DIN 1835-B*  
**Porte-fraises DIN 6359 pour queues**  
**cylindriques DIN 1835-B**



Bestell-Nr. Order no. / Référence	Abmessung Size / Dimension	Euro
DC.403.04.06	SK 40 - 06 - 50	81,00
DC.403.04.08	SK 40 - 08 - 50	75,00
DC.403.04.10	SK 40 - 10 - 50	75,00
DC.403.04.12	SK 40 - 12 - 50	75,00
DC.403.04.14	SK 40 - 14 - 50	75,00
DC.403.04.16	SK 40 - 16 - 63	75,00
DC.403.04.18	SK 40 - 18 - 63	75,00
DC.403.04.20	SK 40 - 20 - 63	75,00
DC.403.04.25	SK 40 - 25 - 100	86,00
DC.403.04.32	SK 40 - 32 - 100	95,00
DC.403.04.40	SK 40 - 40 - 120	118,00
DC.403.04.06.1	SK 40 - 06 - 100	97,00
DC.403.04.08.1	SK 40 - 08 - 100	90,00
DC.403.04.10.1	SK 40 - 10 - 100	90,00
DC.403.04.12.1	SK 40 - 12 - 100	90,00
DC.403.04.14.1	SK 40 - 14 - 100	90,00
DC.403.04.16.1	SK 40 - 16 - 100	90,00
DC.403.04.18.1	SK 40 - 18 - 100	90,00
DC.403.04.20.1	SK 40 - 20 - 100	90,00



**Präzisions-Spannzangenfutter**  
**ER für Spannzangen**  
**ISO 15488 (DIN 6499) System ER**  
*Precision collet chuck ER for collets ISO 15488 (DIN 6499) ER-system*  
**Mandrin à pinces ER de précision-**  
**pour pinces ISO 15488 (DIN 6499)**  
**système ER**



Bestell-Nr. Order no. / Réf.	Abmessung Size / Dimension	Euro
DC.402.P2.20.070	SK 40 - 2 / 20 - 70 ER 32	99,00
DC.402.P2.20.100	SK 40 - 2 / 20 - 100 ER 32	109,00



**Hochleistungs-Kraftspannfutter**  
**System HKS**  
*High Performance Milling Chuck HKS-system*  
**Mandrin de serrage**  
**à haute performance système HKS**



Bestell-Nr. Order no. / Référence	Abmessung Size / Dimension	Euro
DC.403.64.20	SK 40 - 20 - 90	319,00
DC.403.64.25	SK 40 - 25 - 105	319,00
DC.403.64.32	SK 40 - 32 - 105	336,00



Toolholders ~DIN ISO 7388-1 (formerly DIN 69871) with face contact

Porte-outils ~DIN ISO 7388-1 (l'ancien DIN 69871) avec contact face



Fräseraufnahmen DIN 6359 mit Kühlkanälen für Zylinderschäfte DIN 1835-B  
 End mill holders DIN 6359 with coolant channels for end mills DIN 1835-B  
 Porte-fraises DIN 6359 avec canaux d'arrosage pour queues cylindriques DIN 1835-B

ISO 7388-1 DC Form AD/AF (AD/B) ≤ 3µm G2,5 25.000 min<sup>-1</sup> RFID Chip DIN 1835-B

Bestell-Nr. Order no. / Référence	Abmessung Size / Dimension	Euro
DC.403.04.06.K	SK 40 - 06 - 50	97,00
DC.403.04.08.K	SK 40 - 08 - 50	97,00
DC.403.04.10.K	SK 40 - 10 - 50	97,00
DC.403.04.12.K	SK 40 - 12 - 50	97,00
DC.403.04.14.K	SK 40 - 14 - 50	97,00
DC.403.04.16.K	SK 40 - 16 - 63	97,00
DC.403.04.18.K	SK 40 - 18 - 63	97,00
DC.403.04.20.K	SK 40 - 20 - 63	97,00



Kombi-Aufsteckfräserdorne DIN 6358  
 Combi shell mill holders DIN 6358  
 Porte-fraises à double usage DIN 6358

ISO 7388-1 DC Form AD/AF (AD/B) ≤ 5µm G6,3 15.000 min<sup>-1</sup> RFID Chip DIN 6358

Bestell-Nr. Order no. / Référence	Abmessung Size / Dimension	Euro
DC.403.10.16	SK 40 - 16 - 55	95,00
DC.403.10.22	SK 40 - 22 - 55	97,00
DC.403.10.27	SK 40 - 27 - 55	98,00
DC.403.10.32	SK 40 - 32 - 60	110,00
DC.403.10.40	SK 40 - 40 - 60	120,00



Zwischenhülsen für MK mit Austreibblappen DIN 6383  
 Adaptor sleeves for MT with tang DIN 6383  
 Douilles de réduction pour CM à tenon DIN 6383

ISO 7388-1 DC Form AD/AF (AD/B) ≤ 5µm G6,3 15.000 min<sup>-1</sup> RFID Chip DIN 6383

Bestell-Nr. Order no. / Référence	Abmessung Size / Dimension	Euro
DC.403.07.01	SK 40 - 1 - 50	75,00
DC.403.07.02	SK 40 - 2 - 50	75,00
DC.403.07.03	SK 40 - 3 - 70	75,00
DC.403.07.04	SK 40 - 4 - 95	83,00



Quernut-Aufsteckfräserdorne DIN 6357 mit vergrößerter Anlagefläche und Kühlkanalbohrungen an der Stirnseite  
 Shell mill holders DIN 6357 with enlarged contact face and coolant exit bores on the end face  
 Porte-fraises à trou lisse DIN 6357 avec face de contact élargie et conduits pour l'arrosage frontal

ISO 7388-1 DC Form AD/AF (AD/B) ≤ 5µm G2,5 25.000 min<sup>-1</sup> RFID Chip DIN 6357

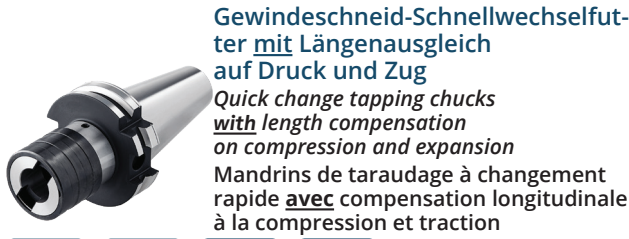
Bestell-Nr. Order no. / Référence	Abmessung Size / Dimension	Euro
DC.403.11.16	SK 40 - 16 - 35	104,00
DC.403.11.22	SK 40 - 22 - 35	104,00
DC.403.11.27	SK 40 - 27 - 40	106,00
DC.403.11.32	SK 40 - 32 - 50	113,00
DC.403.11.40	SK 40 - 40 - 50	138,00
DC.403.11.16.1	SK 40 - 16 - 100	125,00
DC.403.11.22.1	SK 40 - 22 - 100	127,00
DC.403.11.27.1	SK 40 - 27 - 100	129,00



### Toolholders ~DIN ISO 7388-1 (formerly DIN 69871) with face contact

### Porte-outils ~DIN ISO 7388-1 (l'ancien DIN 69871) avec contact face

3



**Gewindeschneid-Schnellwechselfutter mit Längenausgleich auf Druck und Zug**  
*Quick change tapping chucks with length compensation on compression and expansion*  
**Mandrins de taraudage à changement rapide avec compensation longitudinale à la compression et traction**

ISO 7388-1 DC    Form A     $\leq 60\mu\text{m}$     RFID Chip

Bestell-Nr. Order no. / Référence	Abmessung Size / Dimension	Euro
DC.402.16.12	SK 40 - M3 / M14 Gr. 1	354,00
DC.402.16.20	SK 40 - M5 / M22 Gr. 2	423,00



**Gewindeschneidfutter für Synchronisation für Spannzangen ISO 15488 (DIN 6499) System ER**  
*Tapping chucks for synchronisation for collets ISO 15488 (DIN 6499) ER-system*  
**Mandrins de taraudage pour synchronisation pour pinces ISO 15488 (DIN 6499) système ER**

ISO 7388-1 DC    Form AD/AF (AD/B)     $\leq 60\mu\text{m}$     G6,3 15.000 min<sup>-1</sup>    RFID Chip    ISO 15488

Bestell-Nr. Order no. / Référence	Abmessung Size / Dimension	Euro
DC.403.16.02.10*	SK 40 - ER 16 - 79	383,00
DC.403.16.02.16	SK 40 - ER 25 - 84	393,00
DC.403.16.02.20	SK 40 - ER 32 - 95	393,00

\* Sechskantmutter  
 \* Hexagonal clamping nut  
 \* Écrous hexagonal



**Hydro-Dehnspannfutter**  
*Hydraulic expansion chucks*  
**Mandrins expansibles hydrauliques**

ISO 7388-1 DC    Form AD/AF (AD/B)     $\leq 3\mu\text{m}$     G2,5 25.000 min<sup>-1</sup>    RFID Chip

Bestell-Nr. Order no. / Référence	Abmessung Size / Dimension	Euro
DC.403.H06	SK 40 - 06 - 68	372,00
DC.403.H08	SK 40 - 08 - 68	372,00
DC.403.H10	SK 40 - 10 - 72	372,00
DC.403.H12	SK 40 - 12 - 77	372,00
DC.403.H14	SK 40 - 14 - 77	372,00
DC.403.H16	SK 40 - 16 - 80	372,00
DC.403.H18	SK 40 - 18 - 80	372,00
DC.403.H20	SK 40 - 20 - 82	372,00
DC.403.H25	SK 40 - 25 - 117	405,00
DC.403.H32	SK 40 - 32 - 117	405,00



**CNC-Bohrfutter für Rechts- und Linkslauf**  
*CNC-Drill chucks for clockwise and counter clockwise rotation*  
**Mandrins de perçage CNC pour rotation droite-gauche**

ISO 7388-1 DC    Form AD/AF (AD/B)     $\leq 30\mu\text{m}$     G6,3 15.000 min<sup>-1</sup>    RFID Chip

Bestell-Nr. Order no. / Référence	Abmessung Size / Dimension	Euro
DC.403.15.13	SK 40 - 1,0/ 13 - 90	280,00
DC.403.15.16	SK 40 - 2,5 / 16 - 95	290,00



**Bohrstangenrohlinge**  
*Boring bar blanks*  
**Barres d'alésage**

ISO 7388-1 DC    Form A    RFID Chip

Bestell-Nr. Order no. / Référence	Abmessung Size / Dimension	Euro
DC.402.17.63	SK 40 - 63 - 250	227,00



Toolholders ~DIN ISO 7388-1 (formerly DIN 69871) with face contact

Porte-outils ~DIN ISO 7388-1 (l'ancien DIN 69871) avec contact face



**Fräsaufnahme für Einschraubfräser**  
Milling arbors for screw-in cutters  
Porte-fraises pour fraises à queue filetée

ISO 7388-1 DC    Form AD/AF (AD/B)     $\leq 3\mu\text{m}$     G2,5 25,000 min<sup>-1</sup>    RFID Chip    H7

Bestell-Nr. Order no. / Référence	Abmessung Size / Dimension	Euro
DC.403.06.12	SK 40 - M12 - 44	100,00
DC.403.06.12.1	SK 40 - M12 - 69	110,00
DC.403.06.12.2	SK 40 - M12 - 94	125,00
DC.403.06.16.0	SK 40 - M16 - 24	100,00
DC.403.06.16	SK 40 - M16 - 44	105,00
DC.403.06.16.1	SK 40 - M16 - 69	115,00
DC.403.06.16.2	SK 40 - M16 - 94	125,00



**Schrumpffutter 4,5°**  
Shrink chucks 4,5°  
Mandrins de frettage 4,5°

ISO 7388-1 DC    Form AD/AF (AD/B)     $\leq 3\mu\text{m}$     G2,5 25,000 min<sup>-1</sup>    RFID Chip    h6

Bestell-Nr. Order no. / Référence	Abmessung Size / Dimension	Euro
DC.403.70.03	SK 40 - 03 - 80	160,00
DC.403.70.04	SK 40 - 04 - 80	160,00
DC.403.70.05	SK 40 - 05 - 80	160,00
DC.403.70.06	SK 40 - 06 - 80	140,00
DC.403.70.08	SK 40 - 08 - 80	140,00
DC.403.70.10	SK 40 - 10 - 80	140,00
DC.403.70.12	SK 40 - 12 - 80	140,00
DC.403.70.14	SK 40 - 14 - 80	140,00
DC.403.70.16	SK 40 - 16 - 80	140,00
DC.403.70.18	SK 40 - 18 - 80	140,00
DC.403.70.20	SK 40 - 20 - 80	140,00
DC.403.70.25	SK 40 - 25 - 100	140,00
DC.403.70.32	SK 40 - 32 - 100	140,00



**Kontrolldorne**  
Test arbors  
Mandrins de contrôle

ISO 7388-1 DC    Form A     $\leq 3\mu\text{m}$

Bestell-Nr. Order no. / Référence	Abmessung Size / Dimension	Euro
DC.402.18.40	SK 40 - 40 - 300	885,00



**Nachträgliches Erodieren von 2 Kühlkanalbohrungen**  
Supplementary eroding of 2 cooling channels  
Éroder supplémentaire de 2 canaux d'arrosage

Bestell-Nr. Order no. / Référence	Euro
U.KKB	42,00



**Holzkasten für Kontrolldorne**  
Wooden box for test arbors  
Coffret en bois pour mandrins de contrôle

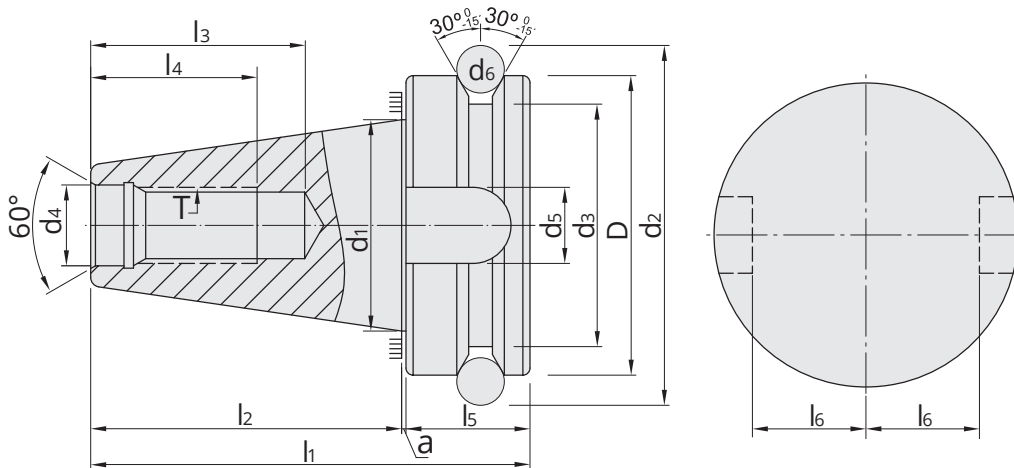
Bestell-Nr. Order no. / Référence	Abmessung Size / Dimension	Euro
701.18	460 x 130 x 115	96,00

# K Werkzeugaufnahmen ~DIN ISO 7388-2 (ehemals JIS B 6339 MAS-BT) mit Plananlage

Toolholders ~DIN ISO 7388-2 (formerly JIS B 6339 MAS-BT) with face contact

Porte-outils ~DIN ISO 7388-2 (l'ancien JIS B 6339 MAS-BT) avec contact face

3



SK	D	d <sub>1</sub>	d <sub>2</sub>	d <sub>3</sub>	d <sub>4</sub>	d <sub>5</sub>	d <sub>6</sub>	d <sub>9</sub>	a	l <sub>1</sub>	l <sub>2</sub>	l <sub>3</sub>	l <sub>4</sub>	l <sub>5</sub>	l <sub>6</sub>	e <sub>1</sub>	e <sub>2</sub>	T
	H8				H8	H12		H12	±0,005		±0,2	min	min		0 -0,2	±0,1	max	
30	46	31,75	56,14	38	12,5	16,1	8	-	1	70,4	48,4	34	24	21	16	-	-	M12
40	63	44,45	75,679	53	17	16,1	10	4	1	92,4	65,4	43	30	26	22,6	27	5	M16
50	100	69,85	119,02	85	25	25,7	15	6	1,5	139,8	101,8	62	45	36,5	35,4	42	7	M24

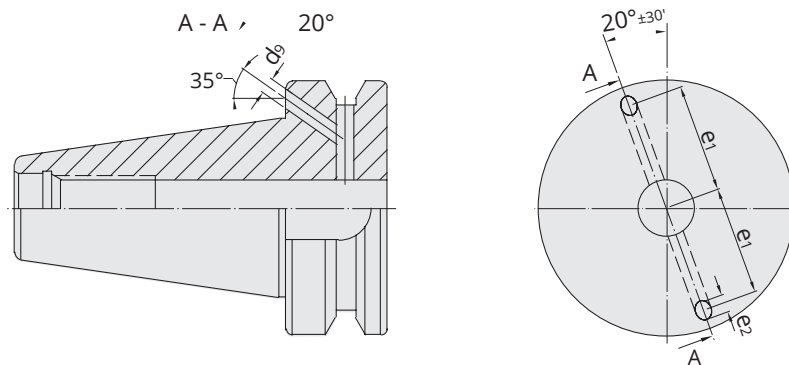
Vorgewuchtet G 6,3 15.000 min<sup>-1</sup>  
Pre-balanced  
Pré-équilibré

G 2,5 Feinwuchten gegen Aufpreis  
G 2.5 Fine balancing at extra charge  
G 2,5 Equilibrage fin contre un supplément

## Mit innerer Kühlmittelzufuhr über den Bund - Form JD/JF (AD/B)

With internal coolant through the collar - form JD/JF (AD/B)

Avec arrosage interne par la collerette - forme JD/JF (AD/B)



Bei Lieferung mit Gewindestiften verschlossen  
Delivery with headless screws in closed position  
Livraison en état fermé avec de vis sans tête

**Werkstoff:** Legierter Einsatzstahl mit einer Zugfestigkeit im Kern von min. 800 N / mm<sup>2</sup>. Einsatzgehärtet HRC 60 ± 2 (HV 700 ± 50), Härtetiefe 0,8 mm ± 0,2 mm, präzisionsgeschliffen.

**Form JD/JF:** Lieferung in Ausführung JD (AD), Form JF (B) mit lösbaren Gewindestiften verschlossen.

**Genauigkeit:** Kegelwinkel - Toleranzqualität < AT 3 nach DIN 7187 und DIN 2080.

**Material:** Alloyed case-hardened steel, tensile core strength of min. 800 N / mm<sup>2</sup>. Case hardened HRC 60 ± 2 (HV 700 ± 50), hardening depth 0.8 mm ± 0.2 mm, precisely grinded.

**Form JD/JF:** Delivery in form JD (AD), type JF (B) closed with releasable headless screws.

**Accuracy:** Quality of taper < AT 3 according to DIN 7187 and DIN 2080.

**Matière:** Acier de cémentation allié. Résistance à la traction dans le noyau de min 800 N / mm<sup>2</sup>. Cémentation à HRC 60 ± 2 (HV 700 ± 50), profondeur de cémentation 0,8 mm ± 0,2 mm, rectifié précisément.

**Forme JD/JF:** Livraison en forme JD (AD), forme JF (B) fermée avec de vis sans tête amovibles.

**Précision:** Qualité du cône < AT 3 selon DIN 7187 et DIN 2080.

Toolholders ~DIN ISO 7388-2 (formerly JIS B 6339 MAS-BT) with face contact

Porte-outils ~DIN ISO 7388-2 (l'ancien JIS B 6339 MAS-BT) avec contact face



3

# K Werkzeugaufnahmen ~DIN ISO 7388-2 (ehemals JIS B 6339 MAS-BT) mit Plananlage

Toolholders ~DIN ISO 7388-2 (formerly JIS B 6339 MAS-BT) with face contact

Porte-outils ~DIN ISO 7388-2 (l'ancien JIS B 6339 MAS-BT) avec contact face



**Spannfutter für Spannzangen  
ISO 15488 (DIN 6499) System ER**  
Collet chucks for collets  
ISO 15488 (DIN 6499) ER-system  
Mandrins à pinces pour pinces  
ISO 15488 (DIN 6499) système ER



Bestell-Nr. Order no. / Réf.	Abmessung Size / Dimension	Euro
DC.305.02.10*	BT 30 - 1 / 10 - 70 ER 16	100,00
DC.305.02.16*	BT 30 - 2 / 16 - 70 ER 25	100,00
DC.305.02.20*	BT 30 - 2 / 20 - 70 ER 32	103,00
DC.305.02.26*	BT 30 - 3 / 26 - 70 ER 40	111,00
DC.406.02.10	BT 40 - 1 / 10 - 63 ER 16	100,00
DC.406.02.16	BT 40 - 2 / 16 - 60 ER 25	100,00
DC.406.02.20	BT 40 - 2 / 20 - 70 ER 32	103,00
DC.406.02.26	BT 40 - 3 / 26 - 80 ER 40	111,00

DC.406.02.10.1	BT 40 - 1 / 10 - 100 ER 16	114,00
DC.406.02.16.1	BT 40 - 2 / 16 - 100 ER 25	119,00
DC.406.02.20.1	BT 40 - 2 / 20 - 100 ER 32	114,00
DC.406.02.26.1	BT 40 - 3 / 26 - 100 ER 40	132,00

DC.406.02.10.2	BT 40 - 1 / 10 - 160 ER 16	136,00
DC.406.02.16.2	BT 40 - 2 / 16 - 160 ER 25	180,00
DC.406.02.20.2	BT 40 - 2 / 20 - 160 ER 32	185,00
DC.406.02.26.2	BT 40 - 3 / 26 - 160 ER 40	211,00

\* Form JD (AD) | \* Form JD (AD) | \* Forme JD (AD)



**Präzisions-Spannzangenfutter  
ER für Spannzangen  
ISO 15488 (DIN 6499) System ER**  
Precision collet chuck ER for collets  
ISO 15488 (DIN 6499) ER-system  
Mandrin à pinces ER de précision-  
pour pinces ISO 15488 (DIN 6499)  
système ER



Bestell-Nr. Order no. / Réf.	Abmessung Size / Dimension	Euro
DC.305.P2.20.070	BT 30 - 2 / 20 - 70 ER 32	95,00
DC.405.P2.20.070	BT 40 - 2 / 20 - 70 ER 32	99,00
DC.405.P2.20.100	BT 40 - 2 / 20 - 100 ER 32	109,00



**Fräseraufnahmen DIN 6359  
für Zylinderschäfte DIN 1835-B**  
End mill holders DIN 6359  
for end mills DIN 1835-B  
Porte-fraises DIN 6359 pour queues  
cylindriques DIN 1835-B



Bestell-Nr. Order no. / Référence	Abmessung Size / Dimension	Euro
DC.305.04.06*	BT 30 - 06 - 50	87,00
DC.305.04.08*	BT 30 - 08 - 50	85,00
DC.305.04.10*	BT 30 - 10 - 50	85,00
DC.305.04.12*	BT 30 - 12 - 50	85,00
DC.305.04.14*	BT 30 - 14 - 50	85,00
DC.305.04.16*	BT 30 - 16 - 63	85,00
DC.305.04.18*	BT 30 - 18 - 63	85,00
DC.305.04.20*	BT 30 - 20 - 63	85,00

DC.406.04.06	BT 40 - 06 - 50	87,00
DC.406.04.08	BT 40 - 08 - 50	85,00
DC.406.04.10	BT 40 - 10 - 63	85,00
DC.406.04.12	BT 40 - 12 - 63	85,00
DC.406.04.14	BT 40 - 14 - 63	85,00
DC.406.04.16	BT 40 - 16 - 63	85,00
DC.406.04.18	BT 40 - 18 - 63	85,00
DC.406.04.20	BT 40 - 20 - 63	85,00
DC.406.04.25	BT 40 - 25 - 90	90,00
DC.406.04.32	BT 40 - 32 - 100	105,00
DC.406.04.40	BT 40 - 40 - 120	125,00

DC.406.04.06.1	BT 40 - 06 - 100	97,00
DC.406.04.08.1	BT 40 - 08 - 100	90,00
DC.406.04.10.1	BT 40 - 10 - 100	90,00
DC.406.04.12.1	BT 40 - 12 - 100	90,00
DC.406.04.14.1	BT 40 - 14 - 100	90,00
DC.406.04.16.1	BT 40 - 16 - 100	90,00
DC.406.04.18.1	BT 40 - 18 - 100	90,00
DC.406.04.20.1	BT 40 - 20 - 100	90,00

\* Form JD (AD) | \* Form JD (AD) | \* Forme JD (AD)



**Hochleistungs-Kraftspannfutter  
System HKS**  
High Performance Milling Chuck  
HKS-system  
Mandrin de serrage  
à haute performance système HKS



Bestell-Nr. Order no. / Référence	Abmessung Size / Dimension	Euro
DC.406.64.20	BT 40 - 20 - 90	319,00
DC.406.64.25	BT 40 - 25 - 90	319,00
DC.406.64.32	BT 40 - 32 - 90	336,00

3

Toolholders ~DIN ISO 7388-2 (formerly JIS B 6339 MAS-BT) with face contact

Porte-outils ~DIN ISO 7388-2 (l'ancien JIS B 6339 MAS-BT) avec contact face



**Fräseraufnahmen DIN 6359 mit Kühlkanälen für Zylinderschäfte DIN 1835-B**  
*End mill holders DIN 6359 with coolant channels for end mills DIN 1835-B*  
 Porte-fraises DIN 6359 avec canaux d'arrosage pour queues cylindriques DIN 1835-B

ISO 7388-2 DC | Form JD/JF (AD/B) |  $\leq 3\mu\text{m}$  | G2,5 25.000 min<sup>-1</sup> | DIN 1835-B | H4

Bestell-Nr. Order no. / Référence	Abmessung Size / Dimension	Euro
DC.406.04.06.K	BT 40 - 06 - 50	97,00
DC.406.04.08.K	BT 40 - 08 - 50	97,00
DC.406.04.10.K	BT 40 - 10 - 63	97,00
DC.406.04.12.K	BT 40 - 12 - 63	97,00
DC.406.04.14.K	BT 40 - 14 - 63	97,00
DC.406.04.16.K	BT 40 - 16 - 63	97,00
DC.406.04.18.K	BT 40 - 18 - 63	97,00
DC.406.04.20.K	BT 40 - 20 - 63	97,00



**Kombi-Aufsteckfräserdorne DIN 6358**  
*Combi shell mill holders DIN 6358*  
 Porte-fraises à double usage DIN 6358

ISO 7388-2 DC | Form JD/JF (AD/B) |  $\leq 5\mu\text{m}$  | G6,3 15.000 min<sup>-1</sup> | DIN 6358 | h6

Bestell-Nr. Order no. / Référence	Abmessung Size / Dimension	Euro
DC.305.10.16*	BT 30 - 16 - 45	95,00
DC.305.10.22*	BT 30 - 22 - 47	97,00
DC.305.10.27*	BT 30 - 27 - 49	97,00
DC.406.10.16	BT 40 - 16 - 55	95,00
DC.406.10.22	BT 40 - 22 - 55	97,00
DC.406.10.27	BT 40 - 27 - 55	97,00

\* Form JD (AD) | \* Form JD (AD) | \* Forme JD (AD)

**Quernut-Aufsteckfräserdorne DIN 6357 mit vergrößerter Anlagefläche und Kühlkanalbohrungen an der Stirnseite**  
*Shell mill holders DIN 6357 with enlarged contact face and coolant exit bores on the end face*  
 Porte-fraises à trou lisse DIN 6357 avec face de contact élargie et conduits pour l'arrosage frontal

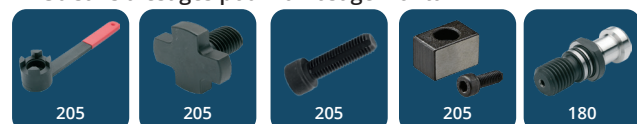


ISO 7388-2 DC | Form JD/JF (AD/B) |  $\leq 5\mu\text{m}$  | G2,5 25.000 min<sup>-1</sup> | DIN 6357 | h6

Bestell-Nr. Order no. / Référence	Abmessung Size / Dimension	Euro
DC.305.11.16*	BT 30 - 16 - 40	104,00
DC.305.11.22*	BT 30 - 22 - 40	104,00
DC.305.11.27*	BT 30 - 27 - 40	106,00
DC.305.11.32*	BT 30 - 32 - 50	113,00
DC.406.11.16	BT 40 - 16 - 40	104,00
DC.406.11.22	BT 40 - 22 - 40	104,00
DC.406.11.27	BT 40 - 27 - 40	106,00
DC.406.11.32	BT 40 - 32 - 50	113,00
DC.406.11.40	BT 40 - 40 - 50	138,00
DC.406.11.16.1	BT 40 - 16 - 100	125,00
DC.406.11.22.1	BT 40 - 22 - 100	127,00
DC.406.11.27.1	BT 40 - 27 - 100	129,00

\* Form JD (AD) | \* Form JD (AD) | \* Forme JD (AD)

**BT 30 ohne Kühlkanalbohrungen an der Stirnseite**  
*BT 30 without coolant exit bores on the end face*  
 BT 30 sans alésages pour l'arrosage frontal



**Zwischenhülsen für MK mit Austreibblappen DIN 6383**  
*Adaptor sleeves for MT with tang DIN 6383*  
 Douilles de réduction pour CM à tenon DIN 6383

ISO 7388-2 DC | Form JD/JF (AD/B) |  $\leq 5\mu\text{m}$  | G6,3 15.000 min<sup>-1</sup> | DIN 6383 | AT5

Bestell-Nr. Order no. / Référence	Abmessung Size / Dimension	Euro
DC.305.07.01*	BT 30 - 1 - 45	85,00
DC.305.07.02*	BT 30 - 2 - 60	85,00
DC.305.07.03*	BT 30 - 3 - 75	85,00
DC.406.07.01	BT 40 - 1 - 50	85,00
DC.406.07.02	BT 40 - 2 - 50	85,00
DC.406.07.03	BT 40 - 3 - 70	85,00
DC.406.07.04	BT 40 - 4 - 95	87,00

\* Form JD (AD) | \* Form JD (AD) | \* Forme JD (AD)

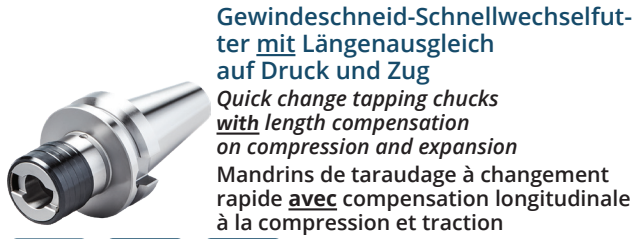


# K Werkzeugaufnahmen ~DIN ISO 7388-2 (ehemals JIS B 6339 MAS-BT) mit Plananlage

## Toolholders ~DIN ISO 7388-2 (formerly JIS B 6339 MAS-BT) with face contact

## Porte-outils ~DIN ISO 7388-2 (l'ancien JIS B 6339 MAS-BT) avec contact face

3



**Gewindeschneid-Schnellwechselfutter mit Längenausgleich auf Druck und Zug**  
*Quick change tapping chucks with length compensation on compression and expansion*  
**Mandrins de taraudage à changement rapide avec compensation longitudinale à la compression et traction**



Bestell-Nr. Order no. / Référence	Abmessung Size / Dimension	Euro
DC.405.16.12	BT 40 - M3 / M14 Gr. 1	354,00
DC.405.16.20	BT 40 - M5 / M22 Gr. 2	423,00



**Hydro-Dehnspannfutter**  
*Hydraulic expansion chucks*  
**Mandrins expansibles hydrauliques**



Bestell-Nr. Order no. / Référence	Abmessung Size / Dimension	Euro
DC.305.H06*	BT 30 - 06 - 60	372,00
DC.305.H08*	BT 30 - 08 - 64	372,00
DC.305.H10*	BT 30 - 10 - 64	372,00
DC.305.H12*	BT 30 - 12 - 72	372,00
DC.305.H14*	BT 30 - 14 - 70	372,00
DC.305.H16*	BT 30 - 16 - 90	372,00
DC.305.H18*	BT 30 - 18 - 90	372,00
DC.305.H20*	BT 30 - 20 - 90	372,00

DC.405.H06	BT 40 - 06 - 90	372,00
DC.405.H08	BT 40 - 08 - 90	372,00
DC.405.H10	BT 40 - 10 - 90	372,00
DC.405.H12	BT 40 - 12 - 90	372,00
DC.405.H14	BT 40 - 14 - 90	372,00
DC.405.H16	BT 40 - 16 - 90	372,00
DC.405.H18	BT 40 - 18 - 90	372,00
DC.405.H20	BT 40 - 20 - 90	372,00
DC.405.H25	BT 40 - 25 - 90	405,00
DC.405.H32	BT 40 - 32 - 110	405,00

\* Form JD/AD | \* Form JD/AD | \* Forme JD/AD



**Gewindeschneidfutter für Synchronisation für Spannzangen ISO 15488 (DIN 6499) System ER**  
*Tapping chucks for synchronisation for collets ISO 15488 (DIN 6499) ER-system*  
**Mandrins de taraudage pour synchronisation pour pinces ISO 15488 (DIN 6499) système ER**



Bestell-Nr. Order no. / Référence	Abmessung Size / Dimension	Euro
DC.406.16.02.10	BT 40 - ER 16 - 81	383,00
DC.406.16.02.16	BT 40 - ER 25 - 89	393,00
DC.406.16.02.20	BT 40 - ER 32 - 110	393,00



**CNC-Bohrfutter für Rechts- und Linkslauf**  
*CNC-Drill chucks for clockwise and counter clockwise rotation*  
**Mandrins de perçage CNC pour rotation droite-gauche**



Bestell-Nr. Order no. / Référence	Abmessung Size / Dimension	Euro
DC.305.15.13*	BT 30 - 1,0 / 13 - 93	280,00
DC.305.15.16*	BT 30 - 2,5 / 16 - 98	290,00
DC.406.15.13	BT 40 - 1,0 / 13 - 98	280,00
DC.406.15.16	BT 40 - 2,5 / 16 - 103	290,00

\* Form JD/AD | \* Form JD/AD | \* Forme JD/AD



**Bohrstangenrohlinge**  
*Boring bar blanks*  
**Barres d'alésage**



Bestell-Nr. Order no. / Référence	Abmessung Size / Dimension	Euro
DC.305.17.40	BT 30 - 40,5 - 160	227,00
DC.405.17.63	BT 40 - 63 - 250	227,00

Toolholders ~DIN ISO 7388-2 (formerly JIS B 6339 MAS-BT) with face contact

Porte-outils ~DIN ISO 7388-2 (l'ancien JIS B 6339 MAS-BT) avec contact face



**Fräsaufnahme für Einschraubfräser**  
Milling arbors for screw-in cutters  
Porte-fraises pour fraises à queue fileté

ISO 7388-2 DC | Form JD/JF (AD/B) |  $\leq 3\mu\text{m}$  | G2,5 25,000 min<sup>-1</sup> | H7

Bestell-Nr. Order no. / Référence	Abmessung Size / Dimension	Euro
DC.406.06.12	BT 40 - M12 - 52	100,00
DC.406.06.12.2	BT 40 - M12 - 102	128,00
DC.406.06.12.3	BT 40 - M12 - 127	146,00
DC.406.06.16	BT 40 - M16 - 52	100,00
DC.406.06.16.1	BT 40 - M16 - 77	110,00
DC.406.06.16.2	BT 40 - M16 - 102	128,00
DC.406.06.16.3	BT 40 - M16 - 127	146,00



**Schrumpffutter 4,5°**  
Shrink chucks 4,5°  
Mandrins de frettage 4,5°

ISO 7388-2 DC | Form JD/JF (AD/B) |  $\leq 3\mu\text{m}$  | G2,5 25,000 min<sup>-1</sup> | h6

Bestell-Nr. Order no. / Référence	Abmessung Size / Dimension	Euro
DC.305.70.03*	BT 30 - 03 - 80	150,00
DC.305.70.04*	BT 30 - 04 - 80	150,00
DC.305.70.05*	BT 30 - 05 - 80	150,00
DC.305.70.06*	BT 30 - 06 - 80	141,00
DC.305.70.08*	BT 30 - 08 - 80	141,00
DC.305.70.10*	BT 30 - 10 - 90	141,00
DC.305.70.12*	BT 30 - 12 - 90	141,00
DC.305.70.14*	BT 30 - 14 - 90	141,00
DC.305.70.16*	BT 30 - 16 - 90	141,00
DC.305.70.18*	BT 30 - 18 - 90	141,00
DC.305.70.20*	BT 30 - 20 - 90	141,00



**Kontrolldorne**  
Test arbors  
Mandrins de contrôle

ISO 7388-2 DC | Form J (A) |  $\leq 3\mu\text{m}$

Bestell-Nr. Order no. / Référence	Abmessung Size / Dimension	Euro
DC.305.18.32	BT 30 - 32 - 300	480,00
DC.405.18.40	BT 40 - 40 - 300	490,00

DC.406.70.03	BT 40 - 03 - 80	160,00
DC.406.70.04	BT 40 - 04 - 80	160,00
DC.406.70.05	BT 40 - 05 - 80	160,00
DC.406.70.06	BT 40 - 06 - 90	140,00
DC.406.70.08	BT 40 - 08 - 90	140,00
DC.406.70.10	BT 40 - 10 - 90	140,00
DC.406.70.12	BT 40 - 12 - 90	140,00
DC.406.70.14	BT 40 - 14 - 90	140,00
DC.406.70.16	BT 40 - 16 - 90	140,00
DC.406.70.18	BT 40 - 18 - 90	140,00
DC.406.70.20	BT 40 - 20 - 90	140,00
DC.406.70.25	BT 40 - 25 - 100	140,00
DC.406.70.32	BT 40 - 32 - 100	140,00



**Holzkasten für Kontrolldorne**  
Wooden box for test arbors  
Coffret en bois pour mandrins de contrôle

Bestell-Nr. Order no. / Référence	Abmessung Size / Dimension	Euro
701.18	460 x 130 x 115	96,00

DC.406.70.06.1	BT 40 - 06 - 120	160,00
DC.406.70.08.1	BT 40 - 08 - 120	160,00
DC.406.70.10.1	BT 40 - 10 - 120	160,00
DC.406.70.12.1	BT 40 - 12 - 120	160,00
DC.406.70.14.1	BT 40 - 14 - 120	160,00
DC.406.70.16.1	BT 40 - 16 - 120	160,00
DC.406.70.20.1	BT 40 - 20 - 120	160,00

\* Form JD/AD | \* Form JD/AD | \* Forme JD/AD



**Nachträgliches Erodieren von 2 Kühlkanalbohrungen**  
Supplementary eroding of 2 cooling channels  
Éroder supplémentaire de 2 canaux d'arrosage

Bestell-Nr. Order no. / Référence	Euro
U.KKB	42,00